



**BWRDD DIOGELU GOGLEDD CYMRU  
CYNLLUN STRATEGOL 2019-2020**

## MYNEGAI

	Tudalen
Cyflwyniad	2
Beth ydi Diogelu?	3
Strwythurau'r Bwrdd	3
Aelodaeth Bwrdd Diogelu Oedolion Gogledd Cymru	4
Aelodaeth Bwrdd Diogelu Plant Gogledd Cymru	5
Amcanion Blaenoriaeth Strategol y Bwrdd	6
Crynodeb o Amcanion a chynlluniau gweithredu	7
Cyd-flaenoriaethau Byrddau Diogelu Gogledd Cymru	7
Blaenoriaeth Strategol - Bwrdd Diogelu Oedolion Gogledd Cymru	14
Blaenoriaeth Strategol - Bwrdd Diogelu Plant Gogledd Cymru	16
Cynllun Gwella Byrddau Diogelu Gogledd Cymru	18
Gwariant Bwrdd Diogelu Gogledd Cymru	21
Cydweithio	22
Gwybodaeth ddefnyddiol	23

## **RHAGARWEINIAD**

Mae Bwrdd Diogelu Plant Gogledd Cymru (BDPGC) a Bwrdd Diogelu Oedolion Gogledd Cymru (BDOGC) wedi sefydlu a datblygu perthynas gref o gydweithio dros y tair blynedd diwethaf. Mae hyn, ynghyd â'r awydd ac ymrwymiad i symud tuag at agenda integredig o ddiogelu pobl o bob oedran, wedi galluogi BDPGC a BDOGC i gyhoeddi un cynllun strategol cyffredinol ar gyfer 2018-19, sydd yn cynnwys nifer o ganlyniadau strategol ac amcanion blaenoriaeth a nodwyd ac a gytunwyd arnynt ar y cyd.

Felly, mae'n bleser gennym gyd-gyhoeddi trydydd cynllun strategol Bwrdd Diogelu Gogledd Cymru ar gyfer 2019-20. Mae'n anrhydedd i ni fel Cadeiryddion BDPGC a BDOGC barhau i wasanaethau dinasyddion a chymunedau amrywiol rhanbarth gogledd Cymru wrth arwain a chyflawni amcanion y Bwrdd fel y nodir yn Rhan 7 Deddf Gwasanaethau Cymdeithasol a Llesiant (Cymru) 2014 i amddiffyn ac atal plant ac oedolion yn y rhanbarth rhag profi camdriniaeth ac esgeulustod a mathau eraill o niwed.

Bydd canlyniadau strategol y Bwrdd yn galluogi'r aelodau ac asiantaethau partner i gyflawni eu cyfrifoldebau statudol ac adeiladu ar gynnydd ardderchog BDPGC a BDOGC yn ystod 2018-19 o fewn cyd-destun o bartneriaeth cryf a gweithio gydag aml-asiantaethau. Yn ystod 2018/19 cafodd effaith arferion da'r Bwrdd eu cydnabod gyda Gwobr Gofal Cymdeithasol Cymru ac mae hyn yn dangos ymrwymiad y Bwrdd i hyrwyddo arferion diogelu yn y rhanbarth.



Jenny Williams  
Cadeirydd Bwrdd Diogelu  
Plant Gogledd Cymru



Neil Ayling  
Cadeirydd Bwrdd Diogelu  
Oedolion Gogledd Cymru

## BETH YDI DIOGELU?

Mae Canllaw “Gweithio gyda’n Gilydd i Ddiogelu Pobl - Cyfrol 1” Llywodraeth Cymru yn nodi mai amcanion Bwrdd Diogelu Plant yw:

- I amddiffyn plant yn ei ardal sy'n dioddef, neu sydd mewn perygl o gael eu cam-drin, eu hesgeuluso neu fathau eraill o niwed, ac
- I atal plant yn ei ardal rhag bod mewn perygl o gamdriniaeth, esgeulustod neu fathau eraill o niwed.

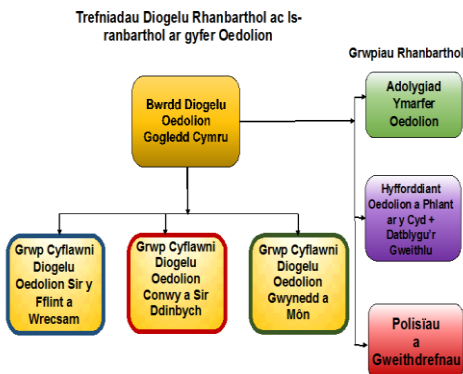
Amcanion Bwrdd Diogelu Oedolion yw:

- Amddiffyn oedolion o fewn ei ardal sydd -
  - angen gofal a chymorth (boed yr awdurdod lleol yn diwallu'r anghenion hynny ai peidio), ac
  - yn profi, neu mewn perygl o gamdriniaeth neu esgeulustod
- I atal yr oedolion hynny yn yr ardal a nodwyd ym mharagraff (a) (i) rhag bod mewn risg o gam-drin neu esgeulustod.

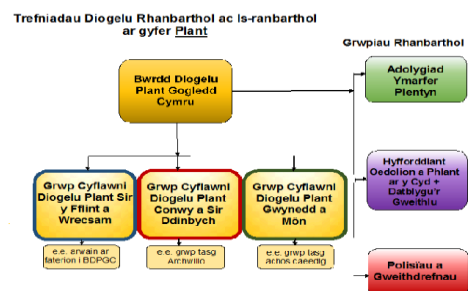
Rôl y ddau fwrdd yw gosod cyfeiriad strategol ar gyfer diogelu, gan gynnwys cyfeiriad polisi a monitro effeithiolrwydd diogelu o fewn asiantaethau ar draws y rhanbarth. Mae'r byrddau'n comisiynu adolygiadau ymarfer ac yn dosbarthu'r hyn sydd wedi'i ddysgu i ymarferwyr sydd yn sicrhau bod yr hyn a ddysgwyd yn lleol ar gael yn eang a bod diogelu ar frig yr agenda ar bob lefel o'r gweithlu.

## STRWYTHURAU'R BWRDD

Bwrdd Diogelu Oedolion Gogledd Cymru



Bwrdd Diogelu Plant Gogledd Cymru



# AELODAU'R BWRDD

## Bwrdd Diogelu Oedolion Gogledd Cymru:

**Cadeirydd:** Neil Ayling (Prif Swyddog - Gwasanaethau Cymdeithasol Cyngor Sir y Fflint)

Cyfarwyddwr Nyrsio Iechyd Meddwl ac Anableddau Dysgu BIPBC

**Is-gadeirydd:** Michelle Denwood (Cyfarwyddwr Cyswllt Diogelu - Bwrdd Iechyd Prifysgol Betsi Cadwaladr BIPBC)

Y Gwasanaeth Prawf Cenedlaethol – Swyddog Dynodedig

Cyngor Ynys Môn - Cyfarwyddwr Gwasanaethau Cymdeithasol Pennaeth Gwasanaethau Oedolion

Cwmni Adsefydlu Cymunedol Caint, Surrey a Sussex – Prif Swyddog Prawf Cynorthwyol ar gyfer Gogledd Cymru

CBS Conwy - Cyfarwyddwr Strategol Gofal Cymdeithasol ac Addysg a Phennaeth Gwasanaeth Plant, Teuluoedd a Diogelu

Heddlu Gogledd Cymru – Ditectif Uwch- arolygydd/Uned Amddiffyn Pobl Ddiamddiffyn

Cyngor Sir Ddinbych - Cyfarwyddwr Corfforaethol Cymunedau a Phennaeth Gwasanaethau Cymorth Cymunedol

Iechyd Cyhoeddus Cymru – Nyrs Dynodedig, Tîm Diogelu Cenedlaethol

Cyngor Sir y Fflint - Prif Swyddog Gwasanaethau Cymdeithasol ac Uwch Reolwr Diogelu a Chomisiynu

Fforwm Gofal Cymru – Uwch Ymgynghorydd Polisi

Cyngor Gwynedd - Cyfarwyddwr Corfforaethol a Phennaeth Gwasanaethau Iechyd a Lles Oedolion

Ymddiriedolaeth Gwasanaeth Ambiwlans Cymru – Pennaeth Diogelu

CBS Wrecsam - Pennaeth Gofal Cymdeithasol i Oedolion

Gwasanaeth Tân ac Achub Gogledd Cymru – Addysg Busnes a Rheolwr Tîm Atal Tanau Bwriadol

Carchar EM Berwyn – Pennaeth Diogelwch a Chydraddoldeb

## Bwrdd Diogelu Plant Gogledd Cymru:

**Cadeirydd:** Jenny Williams (Cyfarwyddwr Gofal Cymdeithasol ac Addysg – Cyngor Bwrdeistref Sirol Conwy)

**Is-gadeirydd:** Judith Magaw - Cwmni Adsefydlu Cymunedol Caint, Surrey a Sussex – Prif Swyddog Prawf Cynorthwyol ar gyfer Gogledd Cymru

Cyngor Ynys Môn - Cyfarwyddwr Gwasanaethau Cymdeithasol, Pennaeth Gwasanaethau Plant a Theuluoedd

CBS Conwy – Pennaeth Gwasanaethau Plant, Teuluoedd a Diogelu

Cyngor Sir Ddinbych - Cyfarwyddwr Corfforaethol Cymunedau a Phennaeth Addysg a Gwasanaethau Plant

Cyngor Sir y Fflint – Pennaeth Gwasanaethau Plant a Chyfarwyddwr Gwasanaethau Cymdeithasol

Cyngor Gwynedd – Pennaeth Cefnogi Plant a Theuluoedd a Chyfarwyddwr Corfforaethol

Gwasanaeth Cyfiawnder Ieuenctid – Rheolwr Gwasanaeth Atal a Chefnogi

Gwasanaeth Cyfiawnder Ieuenctid Wrecsam – Pennaeth Gwasanaeth

Gwasanaeth Carchardai Ei Mawrhydi - Pennaeth Gwarchod y Cyhoedd

Barnardo's – Pennaeth Diogelu Corfforaethol, Cyfarwyddwr Cynorthwyol Gwasanaethau Plant

Heddlu Gogledd Cymru – Ditectif Uwch-

arolygydd Uned Diogelu Pobl Ddiamddiffyn

Bwrdd Iechyd Prifysgol Betsi Cadwaladr – Cyfarwyddwr Cyswllt Diogelu a Doctor Penodedig Diogelu Plant

CBS Wrecsam - Pennaeth Gwasanaethau Plant

Gwasanaeth Prawf Cenedlaethol - Pennaeth Uned Gyflawni Lleol

Cwmni Adsefydlu Cymunedol – Pennaeth Uned Cyflawni Lleol Gogledd Cymru

Iechyd Cyhoeddus Cymru – Nyrs Dynodedig, Tîm Diogelu Cenedlaethol

NSPCC – Rheolwr Gwasanaeth Gogledd Cymru (Gwasanaethau Plant)

Ymddiriedolaeth Gwasanaeth Ambiwlans Cymru – Cyfarwyddiaeth Diogelu, Ansawdd Arbennig, Diogelwch a Phrofiad Cleifion

## **BETH YW AMCANION BLAENORIAETH STRATEGOL Y BYRDDAU?**

Er mwyn cyfuno cynlluniau strategol blaenorol y Byrddau Diogelu fe aethom ati i weithio gydag aelodau'r Bwrdd, aelodau'r is-grŵp ac ymarferwyr i sefydlu ein safle presennol mewn cysylltiad â'n cynlluniau gwaith a chytuno ar waelodlin. Bydd ein heitemau gwaith sydd wedi'u cwblhau a chynnydd hyd yn hyn yn cael eu hadrodd fel y bo angen i Lywodraeth Cymru yn ein Adroddiad Blynyddol nesaf 2018 i 2019.

Yn dilyn diwrnod Datblygu Busnes y Bwrdd ac ar ôl trafod gyda Byrddau Partneriaeth Diogelu yng ngogledd Cymru, roedd modd i ni adnabod dwy flaenoriaeth strategol gyffredin ac un flaenoriaeth unigol yr un ar gyfer Bwrdd y Plant a Bwrdd Oedolion ar gyfer 2019/20:

**Ecsbloetiaeth** (Blaenoriaeth gyffredin)

**Cam-Drin Domestig** (Blaenoriaeth gyffredin)

**Gwell ymwybyddiaeth a chydymffurfedd â'r Broses Oedolion mewn Perygl**  
(Blaenoriaeth Bwrdd Diogelu Oedolion)

**Diogelu mewn Addysg** (Blaenoriaeth Bwrdd Diogelu Plant)

Hefyd wrth gwblhau'r pecyn gwaith hunanasesiad, fe wnaethom adnabod tri maes o fusnes craidd lle byddwn yn ceisio gwneud gwelliannau pellach, sef:

- Diweddariadau rheolaidd mewn cysylltiad â Chofrestr Risg Bwrdd Diogelu Gogledd Cymru
- Llinellau clir o atebolrwydd rhwng Byrddau Partneriaeth Diogelu yng ngogledd Cymru
- Parhau i sefydlu'r hyn sydd wedi'i ddysgu o adolygiadau Ymarfer Oedolion/Plant ar draws y rhanbarth.

## CRYNODEB O’N HAMCANION BLAENORIAETH STRATEGOL A SUT RYDYM YN BWRIADU EU CYFLAWNI

### Cyd-flaenoriaethau Byrddau Diogelu Gogledd Cymru

#### **Blaenoriaeth Gyffredin Strategol 1: Ecsbloetiaeth**

**Amlinelliad o’r angen:** Fe nodwyd angen ar draws y rhanbarth i sicrhau ymateb esmwyth ar draws yr holl bartneriaethau diogelu yn y rhanbarth ar gyfer oedolion/plant mewn perygl o gael eu hecsbloetio, sydd yn amddiffyn pobl rhag disgyn rhwng y bylchau rhwng darpariaeth gwasanaeth presennol. Caiff y gwahanol fathau o ecsbloetio eu dwyn ynghyd fel rhan o un strategaeth am fod llawer ganddynt yn gyffredin, er enghraifft twyll ynghyd ag anghydbwysedd grym. Bydd y dull yma’n helpu dioddefwyr lle bo bylchau yn y ddarpariaeth o gefnogaeth oherwydd ni fydd gan lawer o ddioddefwyr anghenion gofal statudol a chefnogi.

Cyf	Prif Flaenoriaeth	Beth mae arnom ni eisiau ei gyflawni?	Beth ydi dangosyddion y canlyniad?	Arweinydd is-grŵp
1a	Ecsbloetiaeth	<b>Datblygu Strategaeth Ecsbloetiaeth Rhanbarthol Gogledd Cymru</b>	<b>Bydd llwyddiant yn golygu:</b> Bod Strategaeth Ecsbloetiaeth Ranbarthol yn cael ei weithredu <ul style="list-style-type: none"> <li>▪ Eglurder a chytuno ar rolau a chyfrifoldebau</li> <li>▪ Trefniadau llywodraethu clir a chryno</li> <li>▪ Bod cydweithio yn cael effaith gadarnhaol ar gymunedau yng ngogledd Cymru</li> </ul>	BDGC mewn partneriaeth gyda Bwrdd Cymunedau Diogelach  Grwpiau Cyflawni Ymarfer Lleol



Cyf	Prif Flaenoriaeth	Beth mae arnom ni eisiau ei gyflawni?	Beth ydi dangosyddion y canlyniad?	Arweinydd is-grŵp
1b	Ecsbloetiaeth	<p><b>Casglu a Rhannu Gwybodaeth</b> – Atal pobl rhag ymwneud ag ecsbloetio oedolion/plant</p>	<p><b>Bydd llwyddiant yn golygu:</b></p> <p>Ein bod yn atal Ecsbloetiaeth trwy drosglwyddo gwybodaeth yn well trwy brif asiantaethau partner:</p> <ul style="list-style-type: none"> <li>▪ Datblygu Protocol Rhannu Gwybodaeth Rhanbarthol cyffredinol yng ngogledd Cymru sy'n ymwneud ag ecsbloetiaeth</li> <li>▪ Gwybod am y prif leoliadau o risg a bod cynllun ar waith i asesu'r perygl ym mhob ardal o ogledd Cymru a rhoi gwybodaeth angenrheidiol i asiantaethau</li> <li>▪ Sefydlu dialog gyda grwpiau anodd ymgysylltu â nhw (Oedolion/Plant mewn Perygl)</li> <li>▪ Bod prif sectorau (e.e. cludiant, lletygarwch, manwerthu) yn gwybod am eu cyfrifoldeb i fynd i'r afael ag ecsbloetiaeth.</li> </ul>	<p>Grwpiau Cyflawni Ymarfer Lleol /</p> <p>Is-grŵp Ymgynghori a Chyfathrebu/Ymgysylltu</p>

Cyf	Prif Flaenoriaeth	Beth mae arnom ni eisiau ei gyflawni?	Beth ydi dangosyddion y canlyniad?	Arweinydd is-grŵp
1c	Ecsbloetiaeth	<p><b>Datblygu Darpariaeth Gwasanaeth i Ddiodefwyr</b> – Cryfhau trefniadau diogelu yn erbyn ecsbloetio oedolion/plant drwy amddiffyn diodefwyr rhag rhagor o erledigaeth ac amddiffyn y rhai a allai fod yn agored i gael eu hecsbloetio</p>	<p><b>Bydd llwyddiant yn golygu:</b></p> <p>Bod llai o bobl yn cael eu twyllo neu eu gorfodi mewn i gamdriniaeth. Bod trefniadau cymorth i ddiodefwyr ar waith yng ngogledd Cymru. Dioddefwyr yn cael eu cefnogi ac yn gallu parhau i fyw eu bywydau:</p> <ul style="list-style-type: none"> <li>▪ Dioddefwyr yn cael eu hatgyfeirio'n effeithiol at y gwasanaethau mwyaf priodol, yn ôl eu hanghenion.</li> <li>▪ Mae yna ymagwedd bod y diodefwyr yn ganolbwynt gweithgaredd gorfodi a chyfreithiol sy'n gysylltiedig ag achosion hysbys o ecsbloetio.</li> </ul>	BDGC mewn partneriaeth gyda Bwrdd Cymunedau Diogelach
1d	Ecsbloetiaeth	<p><b>Taclo'r Cyflawnwyr</b> – Erlid ac amharu ar unigolion a grwpiau sy'n gyfrifol am ecsbloetio oedolion/plant</p>	<p><b>Bydd llwyddiant yn golygu:</b></p> <p>Ymyrryd ar weithgaredd troseddol sy'n ymwneud ag ecsbloetio</p> <ul style="list-style-type: none"> <li>▪ Ymwybyddiaeth gynyddol ac adrodd yn ôl mewn dull effeithlon gan arwain at well gwybodaeth.</li> </ul>	BDGC mewn partneriaeth gyda Bwrdd Cymunedau Diogelach

Cyf	Prif Flaenoriaeth	Beth mae arnom ni eisiau ei gyflawni?	Beth ydi dangosyddion y canlyniad?	Arweinydd is-grŵp
			<ul style="list-style-type: none"> <li>▪ Datblygu proffiliau rhanbarthol a lleol</li> <li>▪ Cefnogi gweithgareddau gorfodi presennol (e.e. safonau masnach, iechyd yr amgylchedd ac ati).</li> <li>▪ Rhwystro troseddwrwyr posibl trwy gynyddu'r risg a'u hymwybyddiaeth ohono</li> <li>▪ Caiff ecsbloetio ei atal wrth i droseddwrwyr fod yn ymwybodol o fodolaeth y gwasanaeth a bod y rhai sydd yn ddi-amddiffyn yn ymwybodol</li> </ul>	
1e.	<b>Ecsbloetiaeth - PAWB</b>	<b>Hyfforddiant a Chodi Ymwybyddiaeth</b> – Lleihau'r niwed o ecsbloetio trwy adnabod dioddefwyr yn well a rhoi mwy o gefnogaeth iddynt.	<b>Bydd llwyddiant yn golygu:</b> Bod gweithwyr proffesiynol wedi'u hyfforddi ac yn ymwybodol o'r arwyddion o ecsbloetio. Mwy o ddioddefwyr o ecsbloetio yn cael eu hadnabod wrth i ymwybyddiaeth gynyddu ymysg gweithwyr proffesiynol a'r cyhoedd. Bydd yna gynnydd wrth adnabod dioddefwyr, atgyfeiriadau	Is-grŵp gweithlu a Hyfforddiant / Is-grŵp Ymgynghori a Chyfathrebu/Ymgysylltu

Cyf	Prif Flaenoriaeth	Beth mae arnom ni eisiau ei gyflawni?	Beth ydi dangosyddion y canlyniad?	Arweinydd is-grŵp
			<p>trwy NRM a gwell mynediad a gwybodaeth am systemau cefnogi ar gael.</p> <ul style="list-style-type: none"> <li>▪ Datblygu rhaglen Hyfforddiant Ecsbloetiaeth Rhanbarthol</li> <li>▪ Gweithwyr proffesiynol yn ymwybodol o'r arwyddion ac felly bydd dioddefwyr posibl yn cael eu cefnogi ac ecsbloetio'n cael ei atal</li> <li>▪ Cyflawni cysondeb mewn negeseuon ar draws gwahanol blatfformau er mwyn cael ymagwedd a dealltwriaeth gyffredin yng ngogledd Cymru.</li> </ul>	

## Blaenoriaeth Gyffredin Strategol 2: Cam-Drin Domestig

**Amlinelliad o'r angen:** Yn ystod gwerthusiad o Gynllun Busnes y llynedd, fe nodwyd bod angen rhagor o waith i gynyddu ymwybyddiaeth a herio agweddau o drais yn erbyn merched, cam-drin domestig a thrais rhywiol wedi'i ategu gan amcanion cenedlaethol a nodwyd yn Neddff Trais yn Erbyn Merched, Cam-drin Domestig a Thrais Rhywiol (Cymru) ac yn unol â Strategaeth Rhanbarthol Trais yn Erbyn Merched, Cam-drin Domestig a Thrais Rhywiol.

Cyf	Prif Flaenoriaeth	Beth mae arnom ni eisiau ei gyflawni?	Beth ydi dangosyddion y canlyniad?	Arweinydd is-grŵp
2a	Cam-drin domestig	<b>Cydweithio gwell rhwng y BDGC a Phartneriaeth Cymunedau Diogelach er mwyn hyrwyddo cydymffurfiaeth â gofynion Trais yn Erbyn Merched, Cam-drin Domestig a Thrais Rhywiol</b>	<b>Bydd llwyddiant yn golygu:</b> Bod asiantaethau partner yn gallu cydymffurfio â dangosyddion VAWDASV Cenedlaethol	BDGC mewn partneriaeth gyda Bwrdd Cymunedau Diogelach  Is-grŵp Gweithlu a Hyfforddi
2b	Cam-drin domestig	<b>Cynyddu ymwybyddiaeth a herio agweddau o VAWDASV ar draws gogledd Cymru</b>	<b>Bydd llwyddiant yn golygu:</b> Gwell mynediad i wybodaeth o ansawdd uchel ddiweddar am Drais yn Erbyn Merched, Cam-drin Domestig a Thrais Rhywiol	Is-grŵp Ymgynghori a Chyfathrebu/ Ymgysylltu

Cyf	Prif Flaenoriaeth	Beth mae arnom ni eisiau ei gyflawni?	Beth ydi dangosyddion y canlyniad?	Arweinydd is-grŵp
			Sicrhau bod yr holl ddata a'r wybodaeth yn gyfredol a bod partneriaid statudol yn cadw ac yn diweddarau'r wybodaeth hon.	
2c	Cam-drin domestig	<b>Cynyddu ymwybyddiaeth plant, pobl ifanc ac oedolion am berthnasau diogel, cyfartal ac iach</b>	<p><b>Bydd llwyddiant yn golygu:</b></p> <p>Ymyriadau teulu cyfan – cefnogaeth rhwng cenedlaethau i alluogi teuluoedd i ddatblygu perthnasau iach a diogel.</p> <p>Llwybrau cadarn i blant, pobl ifanc ac oedolion i roi gwybod am drais a chwilio am gefnogaeth a chynghor.</p>	Grwpiau Cyflawni Ymarfer Lleol
2d	Cam-drin domestig	<b>Adolygu effeithiolrwydd systemau data a monitro gofynion ar gyfer dulliau diogelu fel sy'n gysylltiedig â VAWDASV</b>	<p><b>Bydd llwyddiant yn golygu:</b></p> <p>Bod lles plant ac oedolion yn cael ei hyrwyddo a'i amddiffyn trwy ddulliau adnabod, asesiad ac ymateb i risgiau yn effeithiol ac amserol</p>	Grwpiau Cyflawni Ymarfer Lleol

### Blaenoriaeth Strategol 3: Gwella ymwybyddiaeth a chydymffurfedd â'r broses Oedolion mewn Perygl (Bwrdd Diogelu Oedolion Gogledd Cymru)

**Amlinelliad o'r angen:** O'r gwaith archwilio Diogelu Oedolion sydd wedi cael ei gynnal yng ngogledd Cymru, fe nodwyd ein bod angen gwella dealltwriaeth a datblygu'r broses Oedolion mewn Perygl yn y rhanbarth, er mwyn sicrhau canlyniadau gwell i Oedolion mewn Perygl trwy allu ymateb yn gyflymach, yn fwy effeithiol a chyson i adroddiadau o ddiogelu ar draws gogledd Cymru.

Cyf	Prif Flaenoriaeth	Beth mae arnom ni eisiau ei gyflawni?	Beth ydi dangosyddion y canlyniad?	Arweinydd is-grŵp
3a	Oedolyn mewn Perygl	<b>Gwell dealltwriaeth o'r broses Oedolion mewn Perygl fel y nodir yn y Canllaw Gweithio gyda'n Gilydd</b>	<b>Bydd llwyddiant yn golygu:</b> Gwelliant yn ansawdd yr adroddiadau diogelu  Mwy o eglurder ar draws pob asiantaeth ynghylch y gwahaniaeth rhwng Oedolion mewn Perygl a phryder ynghylch Ansawdd Gofal	Grwpiau Cyflawni Ymarfer Lleol  Sicrwydd Ansawdd a Pherfformiad Grŵp
3b	Oedolyn mewn Perygl	<b>Bod dymuniadau a theimladau'r unigolyn yn amlwg trwy gydol y Broses Ddiogelu</b>	<b>Bydd llwyddiant yn golygu:</b> Bod gan yr oedolion fwy o ddewis a rheolaeth o fewn y broses ddiogelu  Ymgysylltu â'r gwasanaeth eirioli pan fo angen	Grwpiau Cyflawni Ymarfer Lleol  Sicrwydd Ansawdd a Pherfformiad Grŵp

Cyf	Prif Flaenoriaeth	Beth mae arnom ni eisiau ei gyflawni?	Beth ydi dangosyddion y canlyniad?	Arweinydd is-grŵp
3c	Oedolyn mewn Perygl	<b>Cynyddu ymwybyddiaeth a dealltwriaeth ynghylch “Y Cam Ymholiadau o’r Broses Oedolyn mewn Perygl”</b>	<b>Bydd llwyddiant yn golygu:</b> Bod pob asiantaeth partner yn gallu cynnal ymholiadau pan fo angen Cydweithio’n well o ran Ymarfer Oedolion mewn Perygl Bod yr Oedolyn mewn Perygl yn cael ei ch/gadw’n ddiogel	Grwpiau Cyflawni / Paneli Diogelu Corfforaethol Is-grwpiau Gweithlu a Hyfforddi



#### Blaenoriaeth Strategol 4: Diogelu mewn Addysg (Bwrdd Diogelu Plant Gogledd Cymru)

**Amlinelliad o'r angen:** Yn ystod y flwyddyn nesaf, bydd Bwrdd Diogelu Plant Gogledd Cymru yn cryfhau ac yn cefnogi diogelu ar draws pob ysgol (gan gynnwys Blynyddoedd Cynnar, Ysgolion Annibynnol a darparwyr Addysg Bellach). Fe nodwyd bod angen rhagor o waith i godi ymwybyddiaeth gyda phob darparwr addysg mewn cysylltiad â meysydd ymarfer penodol megis Ymddygiad Rhywiol Niweidiol a Plant Sy'n Derbyn eu Haddysg yn y Cartref.

Cyf	Prif Flaenoriaeth	Beth mae arnom ni eisiau ei gyflawni?	Beth ydi dangosyddion y canlyniad?	Arweinydd is-grŵp
4a	Diogelu mewn Addysg	<b>Cynyddu proffil Bwrdd Diogelu Plant Gogledd Cymru ymysg holl ddarparwyr addysg yn y rhanbarth</b>	<p><b>Bydd llwyddiant yn golygu:</b></p> <p>Bod holl ddarparwyr addysg ar draws gogledd Cymru yn ymgysylltu â rhaglen waith y bwrdd</p> <p>Bod ysgolion ar draws gogledd Cymru yn cyrraedd y gofynion a nodwyd yng nghanllaw Cadw Dysgwyr yn Ddiogel</p> <p>Bod gan Uwch Swyddog Dynodedig dros Amddiffyn Plant fynediad at yr holl adnoddau dysgu a hyfforddiant diogelu priodol</p>	<p>BDPGC</p> <p>Grwpiau Cyflawni Ymarfer Lleol</p> <p>Grŵp Sicrwydd Ansawdd a Pherfformiad</p>

Cyf	Prif Flaenoriaeth	Beth mae arnom ni eisiau ei gyflawni?	Beth ydi dangosyddion y canlyniad?	Arweinydd is-grŵp
4b	Diogelu mewn Addysg	<b>Bod pob disgybl oedran ysgol yn cael eu haddysgu mewn amgylchedd lle gallant ffynnu a chael eu cadw'n ddiogel</b>	<p><b>Bydd llwyddiant yn golygu:</b></p> <p>Bod systemau ar waith i sicrhau diogelwch plant sy'n cael eu haddysg gartref/plant a phobl ifanc sydd ddim yn cael addysg prif ffrwd</p> <p>Mae prosiect drama BDGC wedi codi ymwybyddiaeth disgyblion Blwyddyn 6/7 ynglŷn â chadw'n ddiogel.</p>	<p>BDPGC</p> <p>Grwpiau Cyflawni Ymarfer Lleol</p> <p>Grŵp Sicrwydd Ansawdd a Pherfformiad</p>
4c	Diogelu mewn Addysg	<b>Lleihau nifer yr achosion o blant ysgol/pobl ifanc yn arddangos ymddygiad rhywiol niweidiol</b>	<p><b>Bydd llwyddiant yn golygu:</b></p> <p>Bod plant/pobl ifanc yn cael eu cadw'n ddiogel</p> <p>Ymarferwyr aml asiantaeth yn derbyn hyfforddiant a chynghor o safon uchel am ddatblygiad ymddygiad rhywiol arferol a sut i ymateb i ymddygiad rhywiol problemus.</p>	<p>Grwpiau Cyflawni Ymarfer Lleol /</p> <p>Is-grwpiau Gweithlu a Hyfforddi</p>
4d	Diogelu mewn Addysg	<b>Diogelu plant a phobl ifanc mewn Addysg rhag niwed a gwneud y dewisiadau anghywir mewn</b>	<p><b>Bydd llwyddiant yn golygu:</b></p> <p>Bod plant/pobl ifanc yn cael eu cadw'n ddiogel</p>	<p>BDGC mewn partneriaeth gyda Bwrdd</p>

Cyf	Prif Flaenoriaeth	Beth mae arnom ni eisiau ei gyflawni?	Beth ydi dangosyddion y canlyniad?	Arweinydd is-grŵp
		<b>cysylltiad â throsteddau gyda chyllyll</b>	Dim achosion o drosedd gyda chyllyll mewn addysg yn cael eu riportio	Cymunedau Diogelach

## **CYNLLUN GWELLA BWRDD DIOGELU GOGLEDD CYMRU:**

### **Canlyniad 5: Arweinyddiaeth Gref a Thystiolaeth Cydymffurfio:**

Darparu arweinyddiaeth gref mewn perthynas â diogelu a sicrhau bod Bwrdd Diogelu Oedolion Gogledd Cymru yn gallu dangos effeithiolrwydd cyflawni eu swyddogaethau statudol

<b>Cyf</b>	<b>Camau gweithredu</b>	<b>Adnoddau ac Arweinydd</b>	<b>Mesurau</b>	<b>Canlyniadau</b>	<b>COG</b>
<b>5a</b>	<b>Llunio cofrestr risg</b> – i sicrhau bod BDGC yn ymwybodol o unrhyw risgiau o fewn ac ar draws gwasanaethau a'u bod yn cael eu sicrhau a'u diweddarau ar unrhyw weithred a gymerir i leihau'r risg.	Aelodau o'r Bwrdd BDGC	Cofrestr risg yn cael ei adolygu ym mhob cyfarfod o'r Bwrdd.  Ychwanegu nifer o risgiau newydd  Cau nifer o risgiau	BDGC wedi'i hysbysu'n well am risg a nodwyd o fewn ac ar draws gwasanaethau.  Mae gweithwyr proffesiynol yn fwy ymwybodol o ffactorau critigol i wella diogelu yng ngogledd Cymru.  Defnyddir cofrestr risg i gefnogi gwneud penderfyniadau statudol, lleihau risgiau sy'n gysylltiedig gydag er enghraifft: diffyg arweiniad statudol clir a thrawsnewid gwasanaethau o fewn ac ar draws sefydliadau partner.	

Cyf	Camau gweithredu	Adnoddau ac Arweinydd	Mesurau	Canlyniadau	COG
5b	<b>Sefydlu llinellau atebolrwydd ac adrodd clir a systemau riportio</b> - rhwng y Byrddau Diogelu (Plant ac Oedolion), Byrddau Gwasanaethau Cyhoeddus, Byrddau Cynllunio Ardal, Byrddau/Partneriaethau Cymunedau mwy Diogel, Grŵp VAWDASV ac ati.	BDGC	Trefniadau adrodd cadarn	Mwy o blethu yn arwain at well canlyniadau i unigolion sydd angen gofal a chefnogaeth.	

#### Canlyniad 6: Mwy o Wybodaeth a Dysgu Parhaus:

Bod yn sicr ein bod yn gwybod pwy yw'r plant, pobl ifanc ac oedolion sydd mewn perygl mwyaf yn ein rhanbarth a'u diogelu'n effeithiol. Parhau i ddatblygu a gwella'r modd rydym yn gweithio er mwyn gwella canlyniadau.

Cyf	Camau gweithredu	Adnoddau ac Arweinydd	Mesurau	Canlyniadau	COG
6a	Ymateb i gynlluniau gweithredu o'r Adolygiadau Ymarfer Plant/Oedolion ac unrhyw	BDGC	Digwyddiadau dysgu Nodiadau canllawiau ymarfer		

Cyf	Camau gweithredu	Adnoddau ac Arweinydd	Mesurau	Canlyniadau	COG
	<p>adolygiadau proffil uchel arall, a'u rhoi ar waith, megis adolygiadau cenedlaethol/adolygiadau ymarfer er mwyn adnabod, a monitro gweithrediad newidiadau sydd yn helpu i atal camdriniaeth neu esgeulustod tebyg rhag digwydd i eraill, gan sicrhau'r Bwrdd bod partneriaid wedi cymryd camau priodol i wella meysydd o bryder.</p>	<p>Grŵp AYP/AYO BDGC</p>	<p>Archwiliadau yn cadarnhau bod dysgu wedi cael ei sefydlu mewn i ymarfer</p> <p>Rhoi gweithredoedd ar waith fel y nodwyd yn y cynllun gweithredu.</p> <p>Canlyniadau dysgu yn cael eu hadlewyrchu mewn polisïau, ymarfer, hyfforddiant a chanllawiau asiantaethau.</p> <p>Mae gweithwyr proffesiynol yn fwy ymwybodol o ddulliau dysgu a nodwyd i wella ymarfer a ffactorau critigol i wella diogelu yng ngogledd Cymru.</p> <p>Gweithwyr proffesiynol yn gallu defnyddio canlyniadau dysgu penodol gydag egwyddorion ehangach Diogelu.</p>		

Cyf	Camau gweithredu	Adnoddau ac Arweinydd	Mesurau	Canlyniadau	COG
			Dosbarthu dysgu ac ymarfer gwell.		

## **FAINT YDYM NI'N BWRIADU EI WARIO?**

Caiff y Bwrdd ei ariannu trwy gyfraniadau gan asiantaethau partner statudol sydd wedi cytuno i'r fformiwla cyllido fel y nodwyd yn nogfen Llywodraeth Cymru 'Gweithio gyda'n Gilydd i Ddiogelu Pobl Cyfrol 1 - Cyflwyniad a Throsolwg', sef y canllaw sydd yn cyd-fynd â Deddf Gwasanaethau Cymdeithasol a Llesiant (Cymru) 2014.

Mae'r cyllid yma'n ariannu uned fusnes diogelu rhanbarthol sydd yn cynnwys Rheolwr Busnes, 2 Gydlynnydd Busnes ac 1 aelod staff cymorth gweinyddol sydd yn darparu cefnogaeth i Fyrddau Plant ac Oedolion.

Mae'r costau penodol ar gyfer y gefnogaeth hon wedi'u nodi isod. Mae'r costau hyn wedi aros yr un peth dros y tair blynedd diwethaf.

<u>Cyfanswm cost:</u>	£ 209,193.40
Costau staff	£ 155,570.00
Costau rhedeg o ddydd i ddydd	£ 53,623.00
Costau eraill:	
Adolygiadau Ymarfer Plant (Telir y costau o gronfa wrth gefn)	£ 20,430.00



## CYDWEITHIO

Mae gennym hen hanes o gydweithio ar draws asiantaethau a phartneriaethau ar draws gogledd Cymru. Mae'r cydweithio yma i'w weld yn aelodaeth y ddau Fwrdd sydd nid yn unig yn cynnwys partneriaid statudol fel y rhagnodir yn y canllaw, ond mae'n cynnwys partneriaid o'r sector gwirfoddol a'r rhai sydd â diogelu yn rhan annatod o'u gwaith.

Mae'r dull cynhwysol yma'n galluogi i ni gynnwys partneriaid sydd yn gallu dylanwadu ar yr agenda diogelu ar lefel lleol, rhanbarthol a chenedlaethol. Mae hyn i'w weld trwy ein perthynas weithio agosach gyda Swyddfa Comisiynydd yr Heddlu a Throsedd, Bwrdd Cymunedau Diogelach, y Crwner a chyrrff a gydnabyddir yn genedlaethol megis NSPCC / Barnardos Cymru.

Mae aelodau'r Bwrdd yn sicrhau bod gwaith o grwpiau partneriaeth perthnasol yn cael ei gydnabod ac yn cael ei riportio ar lefel Bwrdd. Dros y flwyddyn nesaf rydym yn bwriadu datblygu'r cysylltiadau cydweithredol hyn.

Byddwn yn parhau i weithio mewn partneriaeth agos gyda'r Bwrdd Diogelu Annibynnol Cenedlaethol. Mae ein haelod cyswllt yn mynychu holl gyfarfodydd y Bwrdd ac yn darparu diweddariadau rheolaidd am waith Bwrdd Diogelu Annibynnol Cenedlaethol. Rydym hefyd yn ymwneud â'r gwaith o lunio Gweithdrefnau Diogelu Cenedlaethol Newydd.

## **GWYBODAETH GYSWLLT A CHYSYLLTIADAU DEFNYDDIOL**

Mae dyletswydd ar bawb i fod yn wylriadwrus am gamdriniaeth ac esgeuluso pobl a gwybod wrth bwy y dylent rannu unrhyw bryderon.

Os ydych chi'n poeni am blentyn neu oedolyn sy'n cael ei ch/gam-drin neu ei esgeuluso, dylech rannu eich pryderon gyda'ch cyswllt Gwasanaethau Cymdeithasol lleol. Mae manylion wedi'u rhestru isod:

### **Os oes gennych bryderon am blentyn:**

**Ynys Môn** - 01248 725888

**Conwy** - 01492 575111 (Tu allan i oriau swyddfa) 01492 515777

**Sir Ddinbych** - 01824 712200 (Tu allan i oriau swyddfa) 0345 053 3116

**Sir y Fflint** - 01352 701000 (Tu allan i oriau swyddfa) 0345 0533116

**Gwynedd** - 01766 772577 (Tu allan i oriau swyddfa) 01248 353551

**Wrecsam** - 01978 292039 (Tu allan i oriau swyddfa) 0345 053 3116

### **Os oes gennych bryderon am oedolyn:**

**Ynys Môn** - 01248 752752

**Conwy** - 0300 456 1111 (Tu allan i oriau swyddfa) 01492 515777

**Sir Ddinbych** - 0300 4561000 (Tu allan i oriau swyddfa) 0345 053 3116

**Sir y Fflint** - 01352 803444 (Tu allan i oriau swyddfa) 0345 0533116

**Gwynedd** - 01766 772577 (Tu allan i oriau swyddfa) 01248 353551

**Wrecsam** - 01978 292066 (Tu allan i oriau swyddfa) 0345 053 311