



Bwrdd Diogelu Plant Gogledd Cymru

Protocol Gogledd Cymru ar gyfer darpariaeth therapi cyn-treial ar gyfer plant sy'n dystion

Dyddiad cadarnhau 10fed o Fai 2018

Dyddiad adolygu I'w cadarnhau

Fersiwn	Dyddiad cwblhau'r ymgynghoriad	Disgrifiad o'r Rheswm dros y Newid	Awdur	Awdurdodiad	Dyddiad Cyflwyno
1		Gwreiddiol	Is-grŵp Protocol Diogelu Plant Gogledd Cymru	BLIDP GC	2011
2	26/06/14	Wedi diwygio paragraff 1.5 er mwyn rhoi 'swyddog yr heddlu' yn lle 'hi'	Adolygwyd gan DS Ros Cuddihy Heddlu GC a Nita Dowell GEG, Mai 2014	Bwrdd Diogelu Plant GC	2014
2.1		Nodwyd y newidiadau o ran fformatio gan DI SJ Williams			

CYFLWYNIAD

Mae'r Protocol hwn wedi'i ddrafftio fel yr awgrymwyd ym mharagraff 6.16 o'r Cyfarwyddyd Ymarfer "Darpariaeth therapi ar gyfer Tystion cyn Treial Troseddol" a dylid ei ddarllen ar y cyd â'r Cyfarwyddyd Ymarfer.

1. CYN I THERAPI DDIGWYDD

1.1 Wrth ddechrau'r therapi dylid dod i dealltwriaeth gyda'r plentyn a'r gofalwyr am yr amgylchiadau ble byddai angen dadlennu'r deunydd a geir yn ystod y therapi. Ni ellir ac ni ddylid sicrhau cyfrinachedd i blant teuluoedd.

1.2 Bydd gweithwyr proffesiynol o asiantaethau sy'n gyfrifol am les y plentyn, drwy ymgynghoriad ag un ai'r rhai hynny sydd â chyfrifoldeb cyfreithiol am y plentyn, neu ofalwr y plentyn (pwy bynnag sy'n briodol o dan yr amgylchiadau) ac, os o oedran a dealltwriaeth ddigonol, y plentyn dan sylw, yn penderfynu a fydd y therapi yn digwydd ac ar ba ffurf fydd hynny'n digwydd.

Nid yw'n benderfyniad i'r Heddlu na GEG.

Gweler paragraff 4.3 a 5.9 o'r Cyfarwyddyd Ymarfer.

1.3 Cyn i'r achos gael ei neilltuo i i therapydd, os oes gweithwyr proffesiynol o asiantaethau sy'n gyfrifol am les y plentyn, fe ddylent gyfathrebu â'r swyddog heddlu sy'n gyfrifol am yr ymchwiliad er mwyn canfod a oes unrhyw faterion y mae angen ymchwilio iddynt sydd heb gael sylw neu faterion eraill a allai ddylanwadu ar y penderfyniad i ddechrau'r therapi neu ddim.

Mewn achosion eraill, ble nad oes gweithwyr proffesiynol o asiantaethau sy'n gyfrifol am les y plentyn, fe ddylai'r sawl sy'n cael yr atgyfeiriad gyfathrebu â'r swyddog heddlu sy'n gyfrifol am yr ymchwiliad er mwyn canfod a oes unrhyw faterion ymchwiliad amlwg neu faterion eraill a allai ddylanwadu ar ddoethineb dechrau'r therapi.

Gweler paragraff 6.7 o'r Cyfarwyddyd Ymarfer.

1.4 Fe ddylai'r therapydd feddu ar hyfforddiant priodol yn unol â lefel y gwaith y bydd angen ymgymryd ag ef, yn ogystal â dealltwriaeth drylwyr o effeithiau cam-drin.

Disgwylir i'r therapydd fod yn aelod o gorff proffesiynol cydnabyddedig neu disgwylir iddo feddu ar gymhwyster cyfwerth. Mae'n rhaid iddynt hefyd ddangos dealltwriaeth dda o'r rheolau tystiolaeth ar gyfer tystion mewn achosion troseddol ac ymwybyddiaeth o'r ffaith y bydd, ble bo hynny'n briodol, yr amddiffyniad yn gwneud cais am iddynt ddadlennu eu cofnodion.

Gweler paragraff 5.7 a 5.12 o'r Cyfarwyddyd Ymarfer.

- 1.5 Bydd y Swyddog Heddlu sy'n gyfrifol am yr ymchwiliad yn hysbysu'r Pennaeth Uned perthnasol, GEG Gogledd Cymru, bod y plentyn yn mynd i gychwyn y therapi a beth yw natur y therapi. Bydd yn hysbysu'r cyfreithiwr sydd wedi'i neilltuo i'r achos ac yna bydd yn cynnig cyngor, os gwneir cais am hynny mewn achosion unigol, ar yr effaith debygol ar y dystiolaeth yn dilyn y plentyn yn cael therapi.

Gweler y profforma GEG sydd ynghlwm - Atodiad A

Gweler paragraff 4.7, 4.8, 5.11, 6.2 a 6.3 o'r Cyfarwyddyd Ymarfer.

- 1.6 Cyn i'r therapi gychwyn, bydd y Swyddog Heddlu yn sicrhau bod copi o ddatganiad neu adysgrif o'r cyfweiliad fideo a recordiwyd a manylion y cyhuddiadau y mae'r unigolyn yn eu hwynebu ar gael i'r therapydd a bydd yn ymgynghori â'r cyfreithiwr GEG a neilltuwyd i'r achos os bydd angen.

2. THERAPI YN DECHRAU

- 2.1 Dylid osgoi hypnotherapi, seicodrama, technegau atchwel a therapi grŵp distrywthur ble bydd cam-drin yn cael ei ailadrodd.

Gweler paragraffau 5.23 a 5.24 o'r Cyfarwyddyd Ymarfer.

- 2.2 Fe ddylai plant gael sesiynau unigol gyda'r un therapydd. Fel egwyddor gyffredinol, ni ddylid cynnal sesiynau grŵp cyn i blentyn roi tystiolaeth.

Gweler paragraff 6.10 o'r Cyfarwyddyd Ymarfer.

- 2.3 Yn gyffredinol, fe ddylai therapyddion osgoi defnyddio cwestiynau arweiniol, trafod y dystiolaeth y bydd y plentyn neu dystion eraill yn ei rhoi, gan gynnwys ymchwilio yn fanwl i'r honiadau a wneir.

Gweler paragraff 6.9 o'r Cyfarwyddyd Ymarfer.

- 2.4 Fe ddylai therapyddion gofnodi manylion y sesiwn mewn modd ffeithiol, cryno a manwl gywir ar ddiwedd pob sesiwn.

Gweler paragraff 6.4 o'r Cyfarwyddyd Ymarfer.

Gweler y cofnod profforma o therapi sydd ynghlwm - Atodiad B.

Fe ddylai'r cofnod gynnwys y manylion canlynol:

- a. Dyddiad a lleoliad sesiynau
- b. Enw'r therapydd
- c. Enw unrhyw un arall sy'n bresennol
- d. Hyd a thema'r sesiwn
- e. Cadarnhad y gwnaed cofnodion

- 2.5 Os bydd plentyn yn siarad am ei brofiadau cam-drin a bod y troseddwr yn disgwyl treial, fe ddylai'r therapydd gydnabod yr hyn mae'r plentyn wedi'i ddweud a gwneud sylwadau cyffredinol priodol (e.e. dydi o ddim yn iawn pan fydd oedolion yn brifo plant ac ati) ond ni ddylid gofyn cwestiynau ymchwilio.
- 2.6 Pe bai plentyn yn datgelu profiadau pellach o gam-drin, fe ddylai'r therapydd gyfeirio'r rhain at y Gwasanaethau Cymdeithasol gyda'r bwriad o gynnal ymchwiliad ar y cyd.

Gweler paragraff 6.14 o'r Cyfarwyddyd Ymarfer.

- 2.7 Dylid gwneud dau gopi o'r profforma therapi, sy'n cael ei gwblhau ar ôl pob sesiwn, a dylid cadw un copi ar y ffeil therapi. Dylid anfon y copi gwreiddiol a chopi arall ymlaen at yr heddlu a fydd yn cadw copi ac yn anfon y gwreiddiol at y GEG. Fe ddylai'r therapydd hefyd lenwi profforma eglurhaol, a anfonir gyda'r cofnod o'r profforma therapi i'r heddlu sy'n ei anfon ymlaen at y GEG.

(Gweler Atodiad C)

3. MATERION DATGELIAD

- 3.1 Mae dyletswyddau dadlennu GEG wedi eu cynnwys yn y Ddeddf Trefniadaeth Droseddol ac Ymchwiliadau 1996 a Chanllawiau'r Twrnai Cyffredinol.

Gweler paragraff 3.9 o'r Cyfarwyddyd Ymarfer.

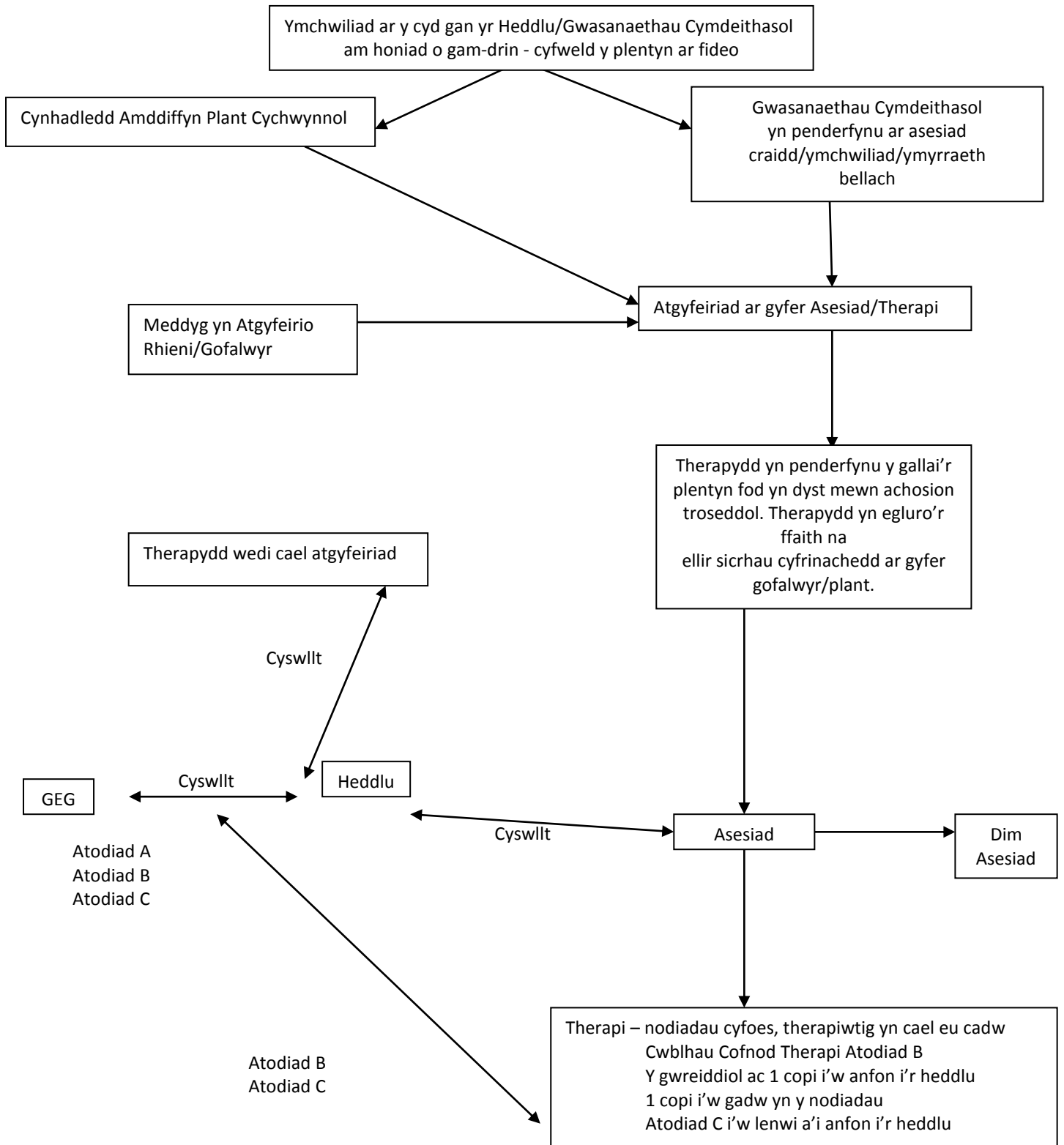
- 3.2 Mae'r rhain yn gofyn i'r erlyniad ddadlennu unrhyw ddeunydd a allai danseilio achos yr erlyniad neu gynorthwyo achos yr amddiffyniad.

- 3.3 Bydd y GEG yn ceisio sicrwydd gan y therapydd drwy'r Heddlu na wnaeth y tyst, yn ystod y sesiynau therapi, ddweud unrhyw beth anghyson â'r datganiadau a wnaed gan y tyst i'r heddlu ac efallai y bydd angen eu gwneud yn ymwybodol o gynnwys y sesiynau therapi wrth ystyried eu dyletswyddau datgeliad. Mae hyn yn cael ei ddelio ag ef yn y profforma yn Atodiad C.

Gweler paragraff 6.15 o'r Cyfarwyddyd Ymarfer.

- 3.4 Bydd yr amddiffyniad yn cael eu hysbysu gan y GEG bod therapi wedi digwydd.
- 3.5 Fe allai'r amddiffyniad, ble'n briodol, wneud cais i'r Llys am ddatleniad drwy wŷs tyst a roddir i'r unigolyn sydd â'r cofnodion.
- 3.6 Penderfyniad y llys fydd a ddylai unrhyw ran o'r cofnodion therapi gael eu dadlennu neu ddim, ond yn y mwyafrif o achosion byddai imiwnedd lles y cyhoedd yn cael ei weithredu er mwyn atal cofnodion therapi rhag cael eu dadlennu.

SIART LIF AR GYFER THERAPI CYN-TREIAL TYSTION SY’N BLANT



**HYSBYSIAD I GEG BOD PLENTYN YN MYND I GAEL
THERAPI CYN-TREIAL**

At:

Gan: Enw'r Swyddog:

Gorsaf Heddlu:

Dyddiad:

PAR: REGINA V.

Mae'r diffynnydd a enwir uchod wedi'i gyhuddo ar gyda throsedd(au) o

Mae (Enw'r Plentyn) yn dyst/achwynydd yn yr achos.

Mae o/hi i ddechrau therapi cyn i'r treial gychwyn.

Enw'r asiantaeth,
Cyfeiriad
Rhif Ffôn
e-bost:

Natur y therapi:

MANYLION CRYNO O'R SESIWN THERAPI

Enw'r Plentyn	Enw'r Therapydd	Lleoliad y Therapi	Hyd y Sesiwn	Cofnodion ar Gael Ydynt/Nac Ydynt	Unrhyw un arall yn bresennol: Oes/Nac oes Os oes, rhowch fanylion a'r berthynas â'r tyst os oes un

DADLENIAD GWYBODAETH PARTHED SESIYNAU THERAPI

Enw'r Diffynnydd:

Dyddiad Geni:

Trosedd Honedig:

Enw'r Tyst sy'n Blentyn:

Dyddiad Geni:

Enw'r Therapydd:

Sefydliad:

Oedd y therapydd yn ymwybodol o fanylion llawn y cyhuddiadau y mae'r diffynnydd yn eu hwynebu?
OEDD/ NAC OEDD

A ydyw'r therapydd wedi gweld y datganiad a wnaed gan y tyst i'r Heddlu? DO/NADDO

A ddywedodd y tyst unrhyw beth anghyson â'r datganiad a wnaed gan y Tyst i'r Heddlu?
DO/NADDO

Os Do – rhowch fanylion

A ydyw'r plentyn wedi cymryd rhan mewn therapi grŵp cyn y treial? DO/NADDO

Dyddiad..... Arwyddwyd