



BWRDD DIOGELU GOGLEDD CYMRU CYNLLUN STRATEGOL 2020-2021

MYNEGAI

Tudalen

Cyflwyniad	
Beth yw Diogelu?	
Strwythurau'r Bwrdd	
Aelodaeth Bwrdd Diogelu Oedolion Gogledd Cymru	4
Aelodaeth Bwrdd Diogelu Plant Gogledd Cymru	5
Amcanion Blaenoriaeth Strategol y Bwrdd	6
Crynodeb o Amcanion a chynlluniau gweithredu	7
Blaenoriaeth Strategol - Bwrdd Diogelu Oedolion Gogledd Cymru	7
Blaenoriaeth Strategol - Bwrdd Diogelu Plant Gogledd Cymru	10
Cynllun Gwella Byrddau Diogelu Gogledd Cymru	12
Gwariant Bwrdd Diogelu Gogledd Cymru	16
Cydweithio	
Gwybodaeth ddefnyddiol	18

RHAGARWEINIAD



Jenny Williams
Cadeirydd Bwrdd Diogelu
Plant Gogledd Cymru

Neil Ayling
Cadeirydd Bwrdd Diogelu
Oedolion Gogledd Cymru

Mae'n bleser gan Fwrdd Diogelu Plant Gogledd Cymru a Bwrdd Diogelu Oedolion Gogledd Cymru gyd-gyhoeddi a chyflwyno eu pedwerydd cynllun strategol blynyddol ar gyfer 2020-21. Mae'r amcanion strategol a meysydd blaenoriaeth ar y cyd sydd wedi'u nodi ac yn gwbl gyson, yn adlewyrchiad o'r cynnydd parhaus y mae'r Bwrdd wedi'i wneud yn ei ymagwedd tuag at fabwysiadu dull diogelu pobl o bob oed ar gyfer plant ac oedolion mewn perygl yng Ngogledd Cymru.

Bydd y meysydd y nodwyd bod angen parhau i'w gwella yn galluogi'r Bwrdd a'i aelodau i gyflawni eu cyfrifoldebau statudol fel yr amlinellir yn Rhan 7 Deddf Gwasanaethau Cymdeithasol a Llesiant (Cymru) 2014, i amddiffyn ac atal plant ac oedolion mewn perygl yn y rhanbarth rhag dioddef camdriniaeth ac esgeulustod a mathau eraill o niwed.

Nid yw gwasanaethu dinasyddion a chymunedau amrywiol rhanbarth Gogledd Cymru, sy'n cynnwys chwe ardal Awdurdod Lleol, yn dod heb heriau sylweddol yn ei sgil. Fodd bynnag, mae'r Bwrdd a'i aelodau'n parhau i fod yn falch o'r ethos cryf o gydweithio a gweithio mewn partneriaeth sydd wedi'i sefydlu ar lefel yr uwch fwrdd gweithredol a'r is-grwpiau. Edrychwn ymlaen at y flwyddyn i ddod ac at barhau i adeiladu ar y sylfaeni cadarn a sefydlwyd yn y pedair blynedd diwethaf er mwyn cyflawni ein hamcanion a'n dyhead i gyrraedd rhagoriaeth mewn gwaith Diogelu, ymarfer proffesiynol a'r gwasanaethau rydym yn eu darparu i'n cymunedau.

Mae amddiffyn ac atal plant ac oedolion mewn perygl rhag dioddef niwed, a Hyrwyddo Lles pobl Gogledd Cymru, gan eu galluogi i gyflawni gwell canlyniadau, yn parhau i fod yn ganolog i waith y Bwrdd.

BETH YW DIOGELU?

Mae “Canllaw Gweithio gyda’n Gilydd i Ddiogelu Pobl Cyfrol 1” Llywodraeth Cymru yn nodi mai amcanion y Bwrdd Diogelu Plant yw:

- a) amddiffyn plant o fewn ei ardal sy'n dioddef, neu mewn perygl o ddioddef camdriniaeth, esgeulustod neu fathau eraill o niwed, ac
- b) atal plant o fewn ei ardal rhag bod mewn perygl o gamdriniaeth, esgeulustod neu fathau eraill o niwed.

Amcanion y Bwrdd Diogelu Oedolion yw:

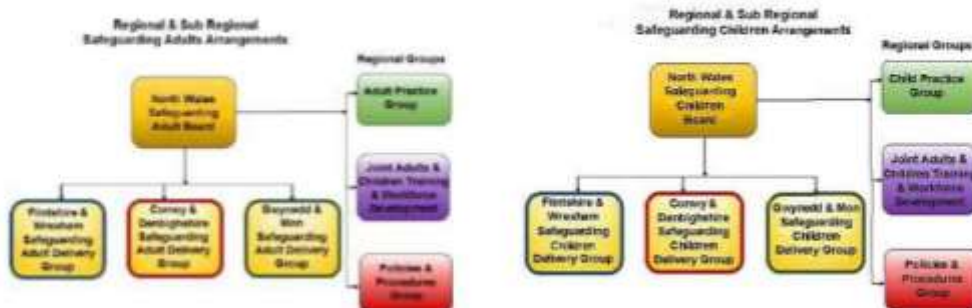
- a) Amddiffyn oedolion o fewn ei ardal sydd -
 - (i) angen gofal a chymorth (boed yr awdurdod lleol yn diwallu'r anghenion hynny ai peidio), ac
 - (ii) yn dioddef, neu mewn perygl o ddioddef camdriniaeth neu esgeulustod
- b) atal yr oedolion hynny o fewn yr ardal a nodwyd ym mharagraff (a) (i) rhag bod mewn risg o gamdriniaeth neu esgeulustod.

Rôl y ddau fwrdd yw gosod cyfeiriad strategol ar gyfer diogelu, gan gynnwys cyfeiriad polisi a monitro effeithiolrwydd diogelu o fewn asiantaethau ar draws y rhanbarth. Mae'r byrddau'n comisiynu adolygiadau ymarfer ac yn rhannu'r hyn a ddysgir ag ymarferwyr, sy'n sicrhau bod yr hyn a ddysgir yn lleol ar gael yn eang, a bod diogelu yn uchel ar agenda pob lefel o'r gweithlu.

STRWYTHURAU'R BWRDD

Bwrdd Diogelu Oedolion Gogledd Cymru

Bwrdd Diogelu Plant Gogledd Cymru



AELODAETH Y BWRDD

Bwrdd Diogelu Oedolion Gogledd Cymru:

Cadeirydd: Neil Ayling (Prif Swyddog - Gwasanaethau Cymdeithasol Cyngor Sir y Fflint)

Is-gadeirydd: Michelle Denwood (Cyfarwyddwr Cyswllt Diogelu - Bwrdd Iechyd Prifysgol Betsi Cadwaladr (BIPBC))

Cyngor Ynys Môn - Cyfarwyddwr Gwasanaethau Cymdeithasol Pennaeth Gwasanaethau Oedolion

CBS Conwy - Cyfarwyddwr Strategol Gofal Cymdeithasol ac Addysg a Phennaeth y Gwasanaeth Plant, Teuluoedd a Diogelu

Cyngor Sir Ddinbych - Cyfarwyddwr Corfforaethol Cymunedau a Phennaeth y Gwasanaethau Cymorth Cymunedol

Cyngor Sir y Fflint - Prif Swyddog Gwasanaethau Cymdeithasol ac Uwch Reolwr Diogelu a Chomisiynu

Cyngor Gwynedd - Cyfarwyddwr Corfforaethol a Phennaeth Gwasanaethau Iechyd a Lles Oedolion

CBS Wrecsam - Pennaeth Gofal Cymdeithasol i Oedolion

Cyfarwyddwr Nyrsio Iechyd Meddwl ac Anableddau Dysgu BIPBC

Y Gwasanaeth Prawf Cenedlaethol – Swyddog Dynodedig

Heddlu Gogledd Cymru – Ditectif Uwch-arolygydd/Uned Amddiffyn Pobl Ddiamddiffyn

Iechyd Cyhoeddus Cymru – Nyrs Dynodedig, Tîm Diogelu Cenedlaethol

Fforwm Gofal Cymru – Uwch Ymgynghorydd Polisi

Ymddiriedolaeth Gwasanaeth Ambiwlans Cymru – Pennaeth Diogelu

Gwasanaeth Tân ac Achub Gogledd Cymru – Rheolwr Tîm Atal Tanau Bwriadol ac Addysg Busnes

Carchar EM Berwyn – Pennaeth Diogelwch a Chydraddoldeb

Bwrdd Diogelu Plant Gogledd Cymru:

Cadeirydd: Jenny Williams (Cyfarwyddwr Gofal Cymdeithasol ac Addysg – Cyngor Bwrdeistref Sirol Conwy)

Is-gadeirydd: Judith Magaw
Pennaeth Lleihau Troseddu –
Gwasanaeth Prawf Cenedlaethol Cymru

Cyngor Ynys Môn - Cyfarwyddwr
Gwasanaethau Cymdeithasol, Pennaeth y
Gwasanaethau Plant a Theuluoedd

CBS Conwy – Pennaeth y Gwasanaethau
Plant, Teuluoedd a Diogelu

Cyngor Sir Ddinbych - Cyfarwyddwr
Corfforaethol Cymunedau a Phennaeth
Addysg a Gwasanaethau Plant

Cyngor Sir y Fflint – Pennaeth y
Gwasanaethau Plant a Chyfarwyddwr y
Gwasanaethau Cymdeithasol

Cyngor Gwynedd – Pennaeth Cefnogi
Plant a Theuluoedd a'r Cyfarwyddwr
Corfforaethol

Gwasanaeth Cyfiawnder Ieuenctid –
Rheolwr Gwasanaeth Atal a Chefnogi

Gwasanaeth Cyfiawnder Ieuenctid
Wrecsam – Pennaeth Gwasanaeth

Gwasanaeth Carchardai Ei Mawrhydi -
Pennaeth Gwarchod y Cyhoedd

Barnardo's – Pennaeth Diogelu
Corfforaethol, Cyfarwyddwr Cynorthwyol
Gwasanaethau Plant

Heddlu Gogledd Cymru – Ditectif Uwch-
arolygydd Uned Diogelu Pobl Ddiamddiffyn

Bwrdd Iechyd Prifysgol Betsi Cadwaladr –
Cyfarwyddwr Cyswllt Diogelu a Doctor
Penodedig Diogelu Plant

CBS Wrecsam - Pennaeth Gwasanaethau
Plant

Gwasanaeth Prawf Cenedlaethol -
Pennaeth yr Uned Gyflawni Leo

I Iechyd Cyhoeddus Cymru – Nyrs
Dynodedig, Tîm Diogelu Cenedlaethol

NSPCC – Rheolwr Gwasanaeth Gogledd
Cymru (Gwasanaethau Plant)

Ymddiriedolaeth Gwasanaeth Ambiwlans
Cymru – Arbenigwr Diogelu,
Cyfarwyddiaeth Ansawdd, Diogelwch a
Phrofiad Cleifion

BETH YW AMCANION BLAENORIAETH STRATEGOL Y BWRDD?

Er mwyn cyfuno cynlluniau strategol blaenorol y ddau Fwrdd Diogelu, fe aethom ati i weithio gydag aelodau'r Bwrdd, aelodau'r is-grwpiau ac ymarferwyr i sefydlu ein safle presennol mewn perthynas â'n cynlluniau gwaith, a chytuno ar linell sylfaen. Byddwn yn adrodd ar yr eitemau gwaith yr ydym wedi'u cwblhau a'n cynnydd hyd yma i Lywodraeth Cymru yn ôl y gofyn yn ein Hadroddiad Blynyddol nesaf.

Yn dilyn diwrnod datblygu busnes y Bwrdd a hefyd i adlewyrchu'r Agenda Cenedlaethol yng Nghymru, bu i ni ganfod dau faes blaenoriaeth ar gyfer Bwrdd y Plant a'r Oedolion:

- 1. Hyrwyddo ymwybyddiaeth a chydymffurfiad o ran Gweithdrefnau Diogelu Oedolion Newydd Cymru Gyfan (BDOGC)**
- 2. Hyrwyddo ymwybyddiaeth a chydymffurfiad o ran Gweithdrefnau Diogelu Plant Newydd Cymru Gyfan (BDPGC)**

Y sail resymegol i ddewis y ddau faes blaenoriaeth hyn oedd bod angen i ni hyrwyddo ymwybyddiaeth o Weithdrefnau Diogelu Newydd Cymru Gyfan ymhellach, ac fel rhanbarth, ddangos dros y deuddeng mis nesaf ein bod wedi ymwreiddio'r gweithdrefnau yn ein harferion.

Yn ogystal, mae gennym feysydd gwella i barhau i weithio arnynt:

Arweinyddiaeth Gref a Thystiolaeth o Gydymffurfio

Mwy o Wybodaeth a Dysgu Parhaus

CRYNODEB O’N HAMCANION BLAENORIAETH STRATEGOL A SUT RYDYM YN BWRIADU EU CYFLAWNI

Cyd-flaenoriaethau Byrddau Diogelu Gogledd Cymru (BDGC)

Blaenoriaeth Strategol 1 – Parhau i hyrwyddo ymwybyddiaeth a chydymffurfiad o ran Gweithdrefnau Diogelu Oedolion Newydd Cymru Gyfan

Amlinelliad o’r angen: Yn dilyn lansiad Gweithdrefnau Diogelu Oedolion Newydd Cymru Gyfan, bydd BDGC yn canolbwyntio ar sicrhau bod y “newid diwylliannol mewn ymarfer Diogelu Oedolion” yn cael ei ymwreiddio yn y Systemau Diogelu.

Cyf	Prif Flaenoriaeth	Beth ydym ni eisiau ei gyflawni?	Beth yw dangosyddion y canlyniad?	Arweinydd yr Is-grŵp
1.1.	Oedolyn mewn Perygl	Sicrhau bod Bwrdd Diogelu Oedolion Gogledd Cymru wedi sefydlu mesurau i amddiffyn ac atal Oedolion mewn Perygl rhag camdriniaeth, a chadw at weithdrefnau Diogelu Oedolion Cymru Gyfan	<p>Bydd llwyddiant yn golygu:</p> <p>Bod gan BDOGC amrediad o fesuryddion perfformiad Ansoddol a Meintiol wedi’u diweddarau i:</p> <p>Ddangos Cydymffurfiad â Gweithdrefnau Diogelu Oedolion Cymru Gyfan</p> <p>Dangos bod pobl yn ymroi i gyflawni eu canlyniadau diogelu ac yn datblygu gwydnwch o ganlyniad</p> <p>Dangos bod gwybodaeth am ganlyniadau’n cael ei chasglu ac yr adroddir arni mewn ffordd sy’n galluogi’r bwrdd diogelu oedolion a’r partneriaid i ddangos tystiolaeth o’r gwahaniaeth y maent yn ei wneud i bobl, a defnyddio hyn i wella cefnogaeth diogelu.</p>	Grwpiau Cyflawni Lleol

Cyf	Prif Flaenoriaeth	Beth ydym ni eisiau ei gyflawni?	Beth yw dangosyddion y canlyniad?	Arweinydd yr Is-grŵp
1.2	Oedolion mewn Perygl	Mae ymarfer sy'n canolbwyntio ar yr unigolyn wedi'i ymwreiddio ym mhroses ddiogelu pob asiantaeth	<p>Bydd llwyddiant yn golygu:</p> <p>Bod holl asiantaethau'r Bwrdd ar hyd a lled Gogledd Cymru yn cydnabod Ymarfer sy'n Canolbwyntio ar yr Unigolyn fel Busnes Craidd</p> <p>Bod ymarfer sy'n canolbwyntio ar yr unigolyn yn ganolbwynt i'r holl Hyfforddiant Diogelu a ddarperir yn y rhanbarth</p> <p>Bod ffocws clir ar atal ac ymyrryd yn gynnar wrth Ddiogelu Oedolion.</p> <p>Bod pob asiantaeth yn cadw at y gofynion a nodir yn y Ddeddf Galluedd Meddyliol</p>	<p>Grwpiau Cyflawni Lleol drwy archwilio a rheoli perfformiad</p> <p>Is-grŵp Dysgu a Hyfforddi'r Gweithlu</p>
1.3.	Oedolyn mewn Perygl	Sicrhau bod y llwybr diogelu aml asiantaeth yn effeithiol mewn perthynas ag Achosion o Drais Domestig ac Oedolyn mewn Perygl	<p>Bydd llwyddiant yn golygu:</p> <p>Adnabod Oedolyn mewn Perygl dryw'r cynadleddau asesu risg aml asiantaeth</p> <p>Caiff achosion lle mae Oedolyn mewn Perygl yn dioddef Trais Domestig eu rheoli o fewn Gweithdrefnau Diogelu Cymru Gyfan</p> <p>O fewn cynadleddau asesu risg aml asiantaeth mewn perthynas â Thrais</p>	Grwpiau Cyflawni Lleol

Cyf	Prif Flaenoriaeth	Beth ydym ni eisiau ei gyflawni?	Beth yw dangosyddion y canlyniad?	Arweinydd yr Is-grŵp
			Domestig, sicrhau y gwrandewir ar farn a dymuniadau'r dioddefwr, yn enwedig os nad ydynt yn bresennol	

Blaenoriaeth Strategol 2 – Hyrwyddo ymwybyddiaeth a chydymffurfiad o ran Gweithdrefnau Diogelu Plant Newydd Cymru Gyfan (BDPGC)

Amlinelliad o'r angen:

Cyf	Prif Flaenoriaeth	Beth ydym ni eisiau ei gyflawni?	Beth yw dangosyddion y canlyniad?	Arweinydd yr Is-grŵp
2	Plentyn mewn Perygl	Sicrhau bod Bwrdd Diogelu Plant Gogledd Cymru wedi sefydlu mesurau i amddiffyn ac atal Plant mewn Perygl rhag camdriniaeth, a chadw at weithdrefnau Diogelu Plant Cymru Gyfan	<p>Bydd llwyddiant yn golygu:</p> <p>Bod gan BDPGC amrediad o fesuryddion perfformiad Ansoddol a Meintiol i:</p> <p>Ddangos Cydymffurfiad â Gweithdrefnau Diogelu Plant Cymru Gyfan</p> <p>Dangos bod pobl yn ymroi i gyflawni eu canlyniadau diogelu ac yn datblygu gwydnwch o ganlyniad</p> <p>Dangos bod gwybodaeth am ganlyniadau yn cael ei chasglu ac yr adroddir arni mewn ffordd sy'n galluogi'r bwrdd diogelu plant a'r partneriaid i ddangos tystiolaeth o'r gwahaniaeth y maent yn ei wneud i bobl, a defnyddio hyn i wella cefnogaeth diogelu.</p>	Grwpiau Cyflawni Lleol drwy archwilio a rheoli perfformiad
2.1.	Plentyn mewn perygl	Mae ymarfer sy'n canolbwyntio ar y plentyn wedi'i ymwreiddio ym mhroses ddiogelu pob asiantaeth	<p>Bydd llwyddiant yn golygu:</p> <p>Bod holl asiantaethau'r Bwrdd ar hyd a lled Gogledd Cymru yn cydnabod Ymarfer sy'n</p>	Grwpiau Cyflawni Lleol

Cyf	Prif Flaenoriaeth	Beth ydym ni eisiau ei gyflawni?	Beth yw dangosyddion y canlyniad?	Arweinydd yr Is-grŵp
			<p>Canolbwyntio ar y Plentyn fel Busnes Craidd</p> <p>Bod ymarfer sy'n canolbwyntio ar y plentyn yn ganolbwynt i'r holl ddigwyddiadau</p> <p>Dysgu/Hyfforddi am Ddiogelu a ddarperir yn y rhanbarth</p>	<p>Is-grŵp</p> <p>Dysgu a Hyfforddi'r Gweithlu</p>
2.2.	Plentyn mewn perygl	Sicrhau bod y llwybr diogelu amlasiantaeth yn effeithiol mewn perthynas ag achosion o Gam-drin Plant yn Rhywiol	<p>Bydd llwyddiant yn golygu:</p> <p>Mewnosod y Cynllun Gweithredu Cenedlaethol ar Gam-drin Plant yn Rhywiol</p> <p>Bydd y broses asesu achosion o Gamfanteisio'n Rhywiol ar Blant yn symud oddi wrth y broses SERAF ac yn canolbwyntio mwy ar asesiadau o les ac anghenion</p>	Grwpiau Cyflawni Lleol

CYNLLUN GWELLA BDGC:

Canlyniad 3: Arweinyddiaeth Gref a Thystiolaeth o Gydymffurfio:

Darparu arweinyddiaeth strategol mewn perthynas â diogelu a sicrhau bod Byrddau Diogelu Gogledd Cymru yn gallu dangos eu bod yn cyflawni eu swyddogaethau statudol yn effeithiol

Cyf	Camau gweithredu	Adnoddau ac Arweinydd	Mesurau	Canlyniadau	COG
3a	Mae BDGC yn parhau i fonitro ei gofrestr risg – i sicrhau bod BDGC yn cael gwybod am unrhyw risgiau o fewn ac ar draws gwasanaethau, a'u bod yn cael sicrwydd a'r wybodaeth ddiweddaraf am unrhyw gamau i'w cymryd i leihau'r risg.	BDGC Aelodau'r Bwrdd	Caiff y gofrestr risg ei diweddarau a'i hadolygu yng nghyd-gyfarfod BDGC Ychwanegwyd nifer o risgiau newydd a chaewyd nifer o risgiau	BDGC yn cael eu hysbysu'n well am risgiau a nodir o fewn ac ar draws gwasanaethau. Mae gweithwyr proffesiynol yn fwyfwy ymwybodol o ffactorau hanfodol ar gyfer gwella diogelu yng ngogledd Cymru. Defnyddir y gofrestr risg i gefnogi'r gwaith o wneud penderfyniadau statudol, gan leihau risgiau sy'n gysylltiedig ag, er enghraifft: diffyg arweiniad statudol clir a thrawsnewid gwasanaethau o fewn ac ar draws sefydliadau partner.	

Cyf	Camau gweithredu	Adnoddau ac Arweinydd	Mesurau	Canlyniadau	COG
3b	Sefydlu llinellau atebolrwydd a dulliau adrodd eglur - rhwng y Byrddau Diogelu a'r partneriaethau diogelu ehangach	BDGC	Trefniadau adrodd cadarn Mae BDGC wedi cyfrannu i adolygiad ehangach y Bartneriaeth Ddiogelu o fewn y rhanbarth	Mwy o ym blethu yn arwain at well canlyniadau i unigolion sydd angen gofal a chymorth. Gweithredu adolygiad y Bartneriaeth Ddiogelu gyda Gogledd Cymru	
3c	Ystyried y cynigion a wnaed yn y Diwrnod Datblygu Busnes diweddar mewn perthynas ag adolygu strwythur y Grwpiau Cyflawni Lleol o dan y Bwrdd Plant	BDGC	Bydd papur dewisiadau'n cael ei gyflwyno i BDPGC mewn perthynas â newidiadau arfaethedig i'r strwythur Mwy o Fonitro presenoldeb ac ymgysylltiad yn y Grwpiau Cyflawni Lleol	Gwell presenoldeb yn y Grwpiau Cyflawni Lleol Mwy o allbwn mewn perthynas â gweithgarwch sicrhau ansawdd	

Canlyniad 4: Mwy o Wybodaeth a Dysgu Parhaus:

Bod yn sicr ein bod yn gwybod pwy yw'r plant, pobl ifanc ac oedolion sydd fwyaf mewn perygl yn ein rhanbarth a'u diogelu'n effeithiol. Parhau i ddatblygu a gwella'r modd rydym yn gweithio er mwyn gwella canlyniadau.

Cyf	Camau gweithredu	Adnoddau ac Arweinydd	Mesurau	Canlyniadau	COG
4a	<p>Ymateb i gynlluniau gweithredu o'r Adolygiadau Ymarfer Plant/Oedolion a'u rhoi ar waith, yn ogystal ag unrhyw adolygiadau proffil uchel arall, megis adolygiadau cenedlaethol/adolygiadau ymarfer er mwyn adnabod, a monitro gweithrediad newidiadau sy'n helpu atal camdriniaeth neu esgeulustod tebyg rhag digwydd i eraill, gan sicrhau'r Bwrdd bod partneriaid wedi cymryd camau priodol i wella meysydd pryder.</p>	<p>BDGC</p> <p>Grŵp AYP/AYO BDGC</p>	<p>Digwyddiadau dysgu</p> <p>Nodiadau canllawiau ymarfer Archwiliadau yn cadarnhau bod dysgu wedi'i ymwreiddio mewn ymarfer</p> <p>Rhoi camau gweithredu ar waith fel y nodwyd yn y cynllun gweithredu.</p> <p>Canlyniadau dysgu yn cael eu hadlewyrchu ym mholisiau, ymarfer, hyfforddiant a chanllawiau asiantaethau.</p> <p>Mae gweithwyr proffesiynol yn fwyfwy ymwybodol o ddulliau dysgu a nodwyd i wella ymarfer a ffactorau hanfodol i wella diogelu yng ngogledd Cymru.</p> <p>Mae gweithwyr proffesiynol yn gallu defnyddio canlyniadau dysgu penodol</p>	<p>Llai o adnabod yr un themâu drosodd a throsodd mewn adolygiadau YO/YP</p>	

Cyf	Camau gweithredu	Adnoddau ac Arweinydd	Mesurau	Canlyniadau	COG
			<p>wrth ymdrin ag egwyddorion ehangach Diogelu.</p> <p>Yr hyn a ddysgir yn cael ei rannu a gwell ymarfer.</p>		

FAINT YDYM NI'N BWRIADU EI WARIO?

Caiff y Bwrdd ei ariannu drwy gyfraniadau gan asiantaethau partner statudol sydd wedi cytuno i'r fformiwla gyllido fel y nodwyd yn nogfen Llywodraeth Cymru 'Gweithio gyda'n Gilydd i Ddiogelu Pobl Cyfrol 1 - Cyflwyniad a Throsolwg', sef y canllaw sy'n cyd-fynd â Deddf Gwasanaethau Cymdeithasol a Llesiant (Cymru) 2014.

Mae'r cyllid hwn yn ariannu uned fusnes diogelu rhanbarthol sy'n cynnwys Rheolwr Busnes, 2 Gydlynnydd Busnes ac 1 aelod staff cymorth gweinyddol, sy'n darparu cefnogaeth i'r Byrddau Plant ac Oedolion.

Mae costau penodol y gefnogaeth hon wedi'u nodi isod. Mae'r costau hyn wedi aros yr un fath dros y tair blynedd diwethaf.

	£
Cyfanswm costau	270,629.00
Costau staff	167,660.00
	94,315.00
Costau eraill: Adolygiadau Ymarfer Plant (Telir y costau o gronfa wrth gefn)	

CYDWEITHIO

Mae gennym hen hanes o gydweithio ar draws asiantaethau a phartneriaethau yng ngogledd Cymru. Mae'r cydweithio hwn i'w weld yn aelodaeth y ddau Fwrdd sydd nid yn unig yn cynnwys y partneriaid statudol a nodir yn y canllaw, ond hefyd yn cynnwys partneriaid o'r sector gwirfoddol a'r rhai sydd â diogelu yn rhan annatod o'u gwaith.

Mae'r dull cynhwysol hwn yn ein galluogi ni i gynnwys partneriaid all ddylanwadu ar yr agenda ddiogelu ar lefel lleol, rhanbarthol a chenedlaethol. Mae hyn i'w weld drwy ein perthynas waith agos gyda Swyddfa Comisiynydd yr Heddlu a Throsedd, y Bwrdd Cymunedau Diogelach, y Crwner a chyrrff a gydnabyddir yn genedlaethol megis y Comisiynydd Pobl Hŷn / y Comisiynydd Plant a'r NSPCC / Barnardos Cymru.

Mae aelodau'r Bwrdd yn sicrhau bod gwaith grwpiau partneriaeth perthnasol yn cael ei gydnabod ac yr adroddir arno i'r Bwrdd. Dros y flwyddyn nesaf, rydym yn bwriadu datblygu'r cysylltiadau cydweithredol hyn.

Byddwn yn parhau i weithio mewn partneriaeth agos gyda'r Bwrdd Diogelu Annibynnol Cenedlaethol. Mae ein haelod cyswllt yn mynychu holl gyfarfodydd y Bwrdd ac yn darparu'r wybodaeth ddiweddaraf am waith Bwrdd Diogelu Annibynnol Cenedlaethol yn rheolaidd.

GWYBODAETH GYSWLLT A CHYSYLLTIADAU DEFNYDDIOL

Mae dyletswydd ar bawb i gadw llygad am arwyddion o gam-drin ac esgeuluso pobl, ac i wybod gyda phwy y dylent rannu eu pryderon.

Os ydych chi'n poeni bod plentyn neu oedolyn yn cael ei gam-drin neu ei esgeuluso, rhaid i chi rannu eich pryderon gyda'ch cyswllt Gwasanaethau Cymdeithasol Lleol. Mae eu manylion wedi'u rhestru isod:

Os oes gennych chi bryderon am blentyn:

Ynys Môn - 01248 725888

Conwy - 01492 575111 (Tu allan i oriau swyddfa) 01492 515777

Sir Ddinbych - 01824 712200 (Tu allan i oriau swyddfa) 0345 053 3116

Sir y Fflint - 01352 701000 (Tu allan i oriau swyddfa) 0345 0533116

Gwynedd - 01766 772577 (Tu allan i oriau swyddfa) 01248 353551

Wrecsam - 01978 292039 (Tu allan i oriau swyddfa) 0345 053 3116

Os oes gennych chi bryderon am oedolyn:

Ynys Môn - 01248 752752

Conwy - 0300 456 1111 (Tu allan i oriau swyddfa) 01492 515777

Sir Ddinbych - 0300 4561000 (Tu allan i oriau swyddfa) 0345 053 3116

Sir y Fflint - 01352 803444 (Tu allan i oriau swyddfa) 0345 0533116

Gwynedd - 01766 772577 (Tu allan i oriau swyddfa) 01248 353551

Wrecsam - 01978 292066 (Tu allan i oriau swyddfa) 0345 053 3116