



BWRDD DIOGELU GOGLEDD CYMRU CYNLLUN STRATEGOL 2021-2022

MYNEGAI

	Tudalen
Cyflwyniad	2
Beth yw Diogelu?	3
Strwythurau'r Bwrdd	3
Aelodaeth Bwrdd Diogelu Oedolion Gogledd Cymru	4
Aelodaeth Bwrdd Diogelu Plant Gogledd Cymru	5
Amcanion Blaenoriaeth Strategol y Bwrdd	6
Crynodeb o'n hamcanion blaenoriaeth strategol a sut rydym yn bwriadu eu cyflawni	7
Blaenoriaeth Strategol - Bwrdd Diogelu Oedolion Gogledd Cymru	7
Blaenoriaeth Strategol - Bwrdd Diogelu Plant Gogledd Cymru	11
Blaenoriaeth Strategol - Parhau i sicrhau dull cadarn, gwydn a chyson o ymarfer diogelu yn ystod pandemig Covid-19	15
Cynllun Gwellu Byrddau Diogelu Gogledd Cymru	17
Faint ydym ni'n bwriadu ei wario?	21
Cydweithio	22
Gwybodaeth ddefnyddiol	23

CYFLWYNIAD



Jenny Williams
Cadeirydd Bwrdd Diogelu Plant Gogledd Cymru
Oedolion Gogledd Cymru

Neil Ayling
Cadeirydd Bwrdd Diogelu
Bwrdd Oedolion

Mae'n bleser gan Fwrdd Diogelu Plant Gogledd Cymru a Bwrdd Diogelu Oedolion Gogledd Cymru gyd-gyhoeddi a chyflwyno eu pumed cynllun strategol blynyddol ar gyfer 2021-22. Mae'r amcanion strategol a meysydd blaenoriaeth ar y cyd sydd wedi'u nodi ac yn gwbl gyson, yn adlewyrchiad o'r cynnydd parhaus y mae'r Bwrdd wedi'i wneud yn ei ymagwedd tuag at fabwysiadu dull diogelu pobl o bob oed ar gyfer plant ac oedolion mewn perygl yng Ngogledd Cymru.

Dyma'r flwyddyn mwyaf heriol hyd yma i Fwrdd Diogelu Gogledd Cymru a'i bartneriaid ac felly mae'r Bwrdd wedi gwneud y penderfyniad i barhau i ganolbwyntio ar rai o'r un blaenoriaethau a'r flwyddyn flaenorol. Ledled Gogledd Cymru rydym wedi gweld llawer o enghreifftiau o waith creadigol ac arloesol i sicrhau lles dinasyddion ar draws y rhanbarth. Hoffai Bwrdd Diogelu Gogledd Cymru fynegi ei werthfawrogiad i'r holl asiantaethau partner a'u gweithlu yn ystod y flwyddyn ddiwethaf yma.

Bydd y meysydd y nodwyd bod angen parhau i'w gwella yn galluogi'r Bwrdd a'i aelodau i gyflawni eu cyfrifoldebau statudol fel yr amlinellir yn Rhan 7 Deddf Gwasanaethau Cymdeithasol a Llesiant (Cymru) 2014, i amddiffyn ac atal plant ac oedolion mewn perygl yn y rhanbarth rhag dioddef camdriniaeth ac esgeulustod a mathau eraill o niwed.

Nid yw gwasanaethu dinasyddion a chymunedau amrywiol rhanbarth Gogledd Cymru, sy'n cynnwys chwe ardal Awdurdod Lleol, yn dod heb heriau sylweddol yn ei sgil. Fodd bynnag, mae'r Bwrdd a'i aelodau'n parhau i fod yn falch o'r ethos cryf o gydweithio a gweithio mewn partneriaeth sydd wedi'i sefydlu ar lefel yr uwch fwrdd gweithredol a'r is-grwpiau.

Mae amddiffyn ac atal plant ac oedolion mewn perygl rhag dioddef niwed, a Hyrwyddo Lles pobl Gogledd Cymru, gan eu galluogi i gyflawni gwell canlyniadau, yn parhau i fod yn ganolog i waith y Bwrdd.

BETH YW DIOGELU?

Mae “Canllaw Gweithio gyda’n Gilydd i Ddiogelu Pobl Cyfrol 1” Llywodraeth Cymru yn nodi mai amcanion y Bwrdd Diogelu Plant yw:

- a) amddiffyn plant o fewn ei ardal sy'n dioddef, neu mewn perygl o ddioddef camdriniaeth, esgeulustod neu fathau eraill o niwed, ac
- b) atal plant o fewn ei ardal rhag bod mewn perygl o gamdriniaeth, esgeulustod neu fathau eraill o niwed.

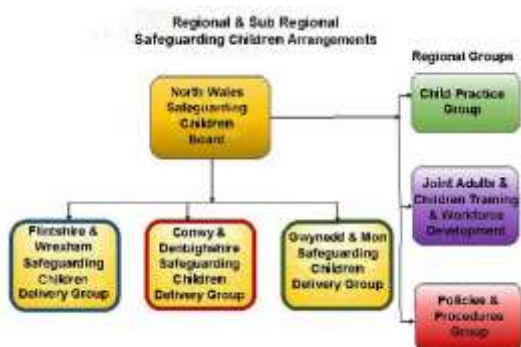
Amcanion y Bwrdd Diogelu Oedolion yw:

- a) Amddiffyn oedolion o fewn ei ardal sydd -
 - (i) angen gofal a chymorth (boed yr awdurdod lleol yn diwallu'r anghenion hynny ai peidio), ac
 - (ii) yn dioddef, neu mewn perygl o ddioddef camdriniaeth neu esgeulustod
- b) atal yr oedolion hynny o fewn yr ardal a nodwyd ym mharagraff (a) (i) rhag bod mewn risg o gamdriniaeth neu esgeulustod.

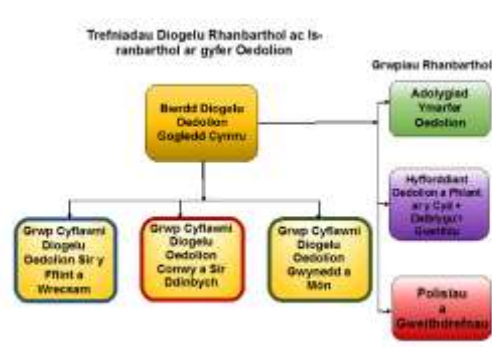
Rôl y ddau fwrdd yw gosod cyfeiriad strategol ar gyfer diogelu, gan gynnwys cyfeiriad polisi a monitro effeithiolrwydd diogelu o fewn asiantaethau ar draws y rhanbarth. Mae'r byrddau'n comisiynu adolygiadau ymarfer ac yn rhannu'r hyn a ddysgir ag ymarferwyr, sy'n sicrhau bod yr hyn a ddysgir yn lleol ar gael yn eang, a bod diogelu yn uchel ar agenda pob lefel o'r gweithlu.

STRWYTHURAU'R BWRDD

Bwrdd Diogelu Oedolion Gogledd Cymru



Bwrdd Diogelu Plant Gogledd Cymru



AELODAETH Y BWRDD

Bwrdd Diogelu Oedolion Gogledd Cymru:

Cadeirydd: Neil Ayling (Prif Swyddog - Gwasanaethau Cymdeithasol Cyngor Sir y Fflint)

Is-gadeirydd: Michelle Denwood (Cyfarwyddwr Cyswllt Diogelu - Bwrdd Iechyd Prifysgol Betsi Cadwaladr (BIPBC))

Cyngor Ynys Môn - Cyfarwyddwr Gwasanaethau Cymdeithasol Pennaeth Gwasanaethau Oedolion

CBS Conwy - Cyfarwyddwr Strategol Gofal Cymdeithasol ac Addysg a Phennaeth y Gwasanaeth Plant, Teuluoedd a Diogelu

Cyngor Sir Ddinbych - Cyfarwyddwr Corfforaethol Cymunedau a Phennaeth y Gwasanaethau Cymorth Cymunedol

Cyngor Sir y Fflint - Prif Swyddog Gwasanaethau Cymdeithasol ac Uwch Reolwr Diogelu a Chomisiynu

Cyngor Gwynedd - Cyfarwyddwr Corfforaethol a Phennaeth Gwasanaethau Iechyd a Lles Oedolion

CBS Wrecsam - Pennaeth Gofal Cymdeithasol i Oedolion

Cyfarwyddwr Nyrsio Iechyd Meddwl ac Anableddau Dysgu BIPBC

Y Gwasanaeth Prawf Cenedlaethol – Swyddog Dynodedig

Heddlu Gogledd Cymru – Ditectif Uwch-arolygydd/Uned Amddiffyn Pobl Ddiamddiffyn

Iechyd Cyhoeddus Cymru – Nyrs Dynodedig, Tîm Diogelu Cenedlaethol

Fforwm Gofal Cymru – Prif Weithredwr

Ymddiriedolaeth Gwasanaeth Ambiwlans Cymru – Pennaeth Diogelu

Gwasanaeth Tân ac Achub Gogledd Cymru – Rheolwr Tîm Atal Tanau Bwriadol ac Addysg Busnes

Carchar EM Berwyn – Pennaeth Diogelwch a Chydraddoldeb

Bwrdd Diogelu Plant Gogledd Cymru:

Cadeirydd: Jenny Williams
(Cyfarwyddwr Gofal Cymdeithasol ac
Addysg – Cyngor Bwrdeistref Sirol
Conwy)

Is-gadeirydd: Jason Devonport
Ditectif Brif Uwch-arolygydd (Uned
Amddiffyn Pobl Fregus – PVPU)

Cyngor Ynys Môn - Cyfarwyddwr
Gwasanaethau Cymdeithasol, Pennaeth y
Gwasanaethau Plant a Theuluoedd

CBS Conwy – Pennaeth y Gwasanaethau
Plant, Teuluoedd a Diogelu

Cyngor Sir Ddinbych - Cyfarwyddwr
Corfforaethol Cymunedau a
Phennaeth Addysg a Gwasanaethau
Plant

Cyngor Sir y Fflint – Pennaeth y
Gwasanaethau Plant a Chyfarwyddwr
y Gwasanaethau Cymdeithasol

Cyngor Gwynedd – Pennaeth Cefnogi
Plant a Theuluoedd a'r Cyfarwyddwr
Corfforaethol

Gwasanaeth Cyfiawnder Ieuencid –
Rheolwr Gwasanaeth Atal a Chefnogi

Gwasanaeth Cyfiawnder Ieuencid
Wrecsam – Pennaeth Gwasanaeth

Gwasanaeth Carchardai Ei Mawrhydi -
Pennaeth Gwarchod y Cyhoedd

Barnardo's – Pennaeth Diogelu
Corfforaethol, Cyfarwyddwr
Cynorthwyol Gwasanaethau
Plant

Heddlu Gogledd Cymru –
Ditectif Uwch-arolygydd Uned
Diogelu Pobl Fregus (PVPU)

Bwrdd Iechyd Prifysgol Betsi Cadwaladr –
Cyfarwyddwr Cyswllt Diogelu a Doctor
Penodedig Diogelu Plant

CBS Wrecsam - Pennaeth
Gwasanaethau Plant

Gwasanaeth Prawf Cenedlaethol -
Pennaeth yr Uned Gyflawni Leol

Iechyd Cyhoeddus Cymru – Nyrs
Dynodedig, Tîm Diogelu Cenedlaethol

NSPCC – Rheolwr Gwasanaeth
Gogledd Cymru (Gwasanaethau
Plant)

Ymddiriedolaeth Gwasanaeth Ambiwlans
Cymru – Arbenigwr Diogelu,
Cyfarwyddiaeth Ansawdd, Diogelwch a
Phrofiad Cleifion

BETH YW AMCANION BLAENORIAETH STRATEGOL Y BYRDDAU?

Oherwydd effaith Covid -19 ac mewn perthynas â phecynnau gwaith yn ymwneud â blaenoriaethau adnabyddedig y Bwrdd, cytunwyd y byddem yn parhau gyda'r un blaenoriaethau â'r flwyddyn flaenorol.

- 1. Hyrwyddo ymwybyddiaeth a chydymffurfiaeth o ran Gweithdrefnau Diogelu (Oedolion) Cymru (BDOGC)**
- 2. Hyrwyddo ymwybyddiaeth a chydymffurfiaeth o ran Gweithdrefnau Diogelu (Plant) Cymru (BDPGC)**
- 3. Parhau i sicrhau dull cadarn, gwydn a chyson o ymarfer diogelu yn ystod pandemig Covid-19 (BDGC)**

Y sail resymegol i ddewis y ddau faes blaenoriaeth hyn oedd bod angen i ni hyrwyddo ymwybyddiaeth bellach o weithdrefnau Diogelu Cymru ond fel rhanbarth i barhau i ddangos dros y deuddeng mis nesaf ein bod wedi ymwreiddio'r gweithdrefnau yn ein harferion. Rydym hefyd wedi cynnwys blaenoriaeth ychwanegol o ran effaith Covid-19 ar arferion diogelu.

Yn ogystal, mae gennym feysydd gwella i barhau i weithio arnynt:

Arweinyddiaeth Gref a Thystiolaeth o Gydymffurfio

Mwy o Wybodaeth a Dysgu Parhaus

CRYNODEB O’N HAMCANION BLAENORIAETH STRATEGOL A SUT RYDYM YN BWRIADU EU CYFLAWNI

Cyd-flaenoriaethau Byrddau Diogelu Gogledd Cymru (BDGC)

Blaenoriaeth Strategol 1 – Parhau i hyrwyddo ymwybyddiaeth a chydymffurfiad o ran Gweithdrefnau Diogelu (Oedolion) Cymru (BDOGC)

Amlinelliad o’r angen: Yn dilyn lansiad Gweithdrefnau Diogelu Oedolion Cymru, bydd BDOGC yn canolbwyntio ar sicrhau bod y “newid diwylliannol mewn ymarfer Diogelu Oedolion” yn cael ei ymwreiddio yn y Systemau Diogelu.

Cyf	Prif Flaenoriaeth	Beth ydym ni eisiau ei gyflawni?	Beth yw dangosyddion y canlyniad?	Arweinydd yr Is-grŵp	Cynnydd
1.1	Oedolyn mewn Perygl	Sicrhau bod Bwrdd Diogelu Oedolion Gogledd Cymru wedi sefydlu mesurau i amddiffyn ac atal Oedolion mewn Perygl rhag camdriniaeth, a chadw at weithdrefnau Diogelu Cymru	<p>Bydd llwyddiant yn golygu:</p> <p>Bod gan BDOGC amrediad o fesuryddion perfformiad Ansoddol a Meintiol wedi’u diweddarau i:</p> <p>Ddangos Cydymffurfiad â Gweithdrefnau Diogelu (Oedolion) Cymru</p> <p>Dangos bod pobl yn ymroi i gyflawni eu canlyniadau diogelu ac yn datblygu gwydnwch o ganlyniad</p> <p>Casglu gwybodaeth ar ganlyniadau ac adrodd arny’n nhw mewn ffordd sy’n galluogi’r bwrdd diogelu oedolion a’r partneriaid i ddangos tystiolaeth o’r gwahaniaeth y maent yn ei wneud i bobl, a defnyddio hyn i wella cefnogaeth diogelu</p>	Grwpiau Cyflawni Lleol	<p>Mae Bwrdd Diogelu Oedolion Gogledd Cymru wedi creu pecyn cymorth i wneud archwiliad hunan-asesu i’r holl asiantaethau partner eu cyflawni</p> <p>Bydd y pecyn gwaith yn canolbwyntio ar y meysydd canlynol i</p>

Cyf	Prif Flaenoriaeth	Beth ydym ni eisiau ei gyflawni?	Beth yw dangosyddion y canlyniad?	Arweinydd yr Is-grŵp	Cynnydd
					<p>sicrhau cydymffurfiad â gweithdrefnau Diogelu Cymru</p> <ul style="list-style-type: none"> ➤ Polisiau a gweithdrefnau ➤ Gofynion cofnodi ➤ Datblygu'r gweithlu ➤ Diwylliant sefydliadol ➤ Comisiynau <p>Bydd yr archwiliad yn cael ei gwblhau ym Medi 21.</p> <p>Mae gwaith wedi mynd rhagddo trwy'r P & P BDOGC</p>

Cyf	Prif Flaenoriaeth	Beth ydym ni eisiau ei gyflawni?	Beth yw dangosyddion y canlyniad?	Arweinydd yr Is-grŵp	Cynnydd
					<p>i sefydlu llwybr rhwng lechyd a BIPBC mewn perthynas ag ymholiadau A126 a rôl y Prif Ymarferydd</p> <p>Mae gwaith yn mynd rhagddo hefyd gyda'r grŵp Eiriolaeth Rhanbarthol i sicrhau ein bod yn gallu cael gafael ar fwy o ddata ar arddangos fod yr Oedolyn mewn Perygl yn ganolog i'r broses ddiogelu.</p>
1.2	Oedolyn mewn Perygl	Mae ymarfer sy'n canolbwyntio ar yr unigolyn wedi'i ymwreiddio ym mhroses ddiogelu pob asiantaeth	<p>Bydd llwyddiant yn golygu:</p> <p>Bod holl asiantaethau'r Bwrdd ar hyd a lled Gogledd Cymru yn cydnabod Ymarfer sy'n Canolbwyntio ar yr Unigolyn fel Busnes Craidd</p> <p>Bod ymarfer sy'n canolbwyntio ar yr unigolyn yn ganolbwynt i'r holl</p>	<p>Grwpiau Cyflawni Lleol drwy archwilio a rheoli perfformiad</p> <p>Is-grŵp Dysgu a Hyfforddi'r Gweithlu</p>	Mae arweiniad sy'n canolbwyntio ar yr unigolyn yn cael ei ddatblygu i gyd-fynd â'r gweithdrefnau.

Cyf	Prif Flaenoriaeth	Beth ydym ni eisiau ei gyflawni?	Beth yw dangosyddion y canlyniad?	Arweinydd yr Is-grŵp	Cynnydd
			<p>Hyfforddiant Diogelu a ddarperir yn y rhanbarth</p> <p>Bod ffocws clir ar atal ac ymyrryd yn gynnar wrth Ddiogelu Oedolion.</p> <p>Bod pob asiantaeth yn cadw at y gofynion a nodir yn y Ddeddf Galluedd Meddyliol</p>		<p>Mae'r gweithdai sydd yn cael eu comisiynu trwy'r is-grŵp Dysgu a Hyfforddiant i gyd yn cynnwys y ffocws o gynllunio drwy ganolbwyntio ar yr unigolyn</p>
1.3	Oedolyn mewn Perygl	Sicrhau bod y llwybr diogelu amlasiantaeth yn effeithiol mewn perthynas ag Achosion o Drais Domestig ac Oedolyn mewn Perygl	<p>Bydd llwyddiant yn golygu:</p> <p>Adnabod Oedolyn mewn Perygl drwy'r cynadleddau asesu risg amlasiantaeth</p> <p>Caiff achosion lle mae Oedolyn mewn Perygl yn dioddef Trais Domestig eu rheoli o fewn Gweithdrefnau Diogelu Cymru Gyfan</p> <p>O fewn cynadleddau asesu risg amlasiantaeth mewn perthynas â Thrais Domestig, sicrhau y gwrandewir ar farn a dymuniadau'r dioddefwr, yn enwedig os nad ydynt yn bresennol</p>	Grwpiau Cyflawni Lleol	<p>Mae peilot o gyfarfodydd Cynhadledd Amlasiantaeth Asesu Risg (MARAC) wythnosol er mwyn trafod achosion mewn modd amserol. Mae hyn yn galluogi adnabod unrhyw ofynion gofal a chefnogaeth neu wybodaeth berthnasol a chyngor y gellir ei ddarparu</p>

Cyf	Prif Flaenoriaeth	Beth ydym ni eisiau ei gyflawni?	Beth yw dangosyddion y canlyniad?	Arweinydd yr Is-grŵp	Cynnydd
					<p>Yn ogystal â chefnogi'r gwaith sy'n cael ei wneud gan y Bwrdd Bregusrwydd a Cham-fanteisio, mae'r BDOGC ynghyd â Byrddau Diogelu eraill yng Nghymru yn edrych ar grau arweiniad ar arferion penodol ar gyfer y meysydd canlynol: "Oedolion mewn Perygl ac Ecsbloetiaeth"</p> <p>Oedolyn mewn Perygl a Cham-drin Domestig</p>

Blaenoriaeth Strategol 2 – Hyrwyddo ymwybyddiaeth a chydymffurfiad o ran Gweithdrefnau Diogelu Cymru Gyfan (BDPGC)

Amlinelliad o'r angen: Gyda lansio Gweithdrefnau Diogelu Cymru bydd BDPGC yn canolbwyntio ar sicrhau fod yr holl asiantaethau yn canolbwyntio ar sicrhau cydymffurfiad â'r holl weithdrefnau.

Cyf	Prif Flaenoriaeth	Beth ydym ni eisiau ei gyflawni?	Beth yw dangosyddion y canlyniad?	Arweinydd yr Is-grŵp	Cynnydd
2	Plentyn mewn perygl	Sicrhau bod Bwrdd Diogelu Plant Gogledd Cymru wedi sefydlu mesurau i amddiffyn ac atal Plant mewn Perygl rhag camdriniaeth, a chadw at weithdrefnau Diogelu Cymru	<p>Bydd llwyddiant yn golygu:</p> <p>Bod gan BDPGC amrediad o fesuryddion perfformiad Ansoddol a Meintiol i:</p> <p>Ddangos Cydymffurfiad â Gweithdrefnau Diogelu Cymru</p> <p>Dangos bod pobl yn ymroi i gyflawni eu canlyniadau diogelu ac yn datblygu gwydnwch o ganlyniad</p> <p>Casglu gwybodaeth ar ganlyniadau ac adrodd arnyn nhw mewn ffordd sy'n galluogi'r bwrdd diogelu plant a'r partneriaid i ddangos tystiolaeth o'r gwahaniaeth y maent yn ei wneud i bobl, a defnyddio hyn i wella cefnogaeth diogelu</p>	Grwpiau Cyflawni Lleol	<p>Mae Bwrdd Diogelu Plant Gogledd Cymru wedi creu pecyn cymorth i wneud archwiliad hunan-asesu i'r holl asiantaethau partner eu cyflawni</p> <p>Bydd y pecyn gwaith yn canolbwyntio ar y meysydd canlynol i sicrhau cydymffurfiad â gweithdrefnau Diogelu Cymru</p> <ul style="list-style-type: none"> ➤ Polisiau a gweithdrefnau ➤ Gofynion cofnodi ➤ Datblygu'r gweithlu

Cyf	Prif Flaenoriaeth	Beth ydym ni eisiau ei gyflawni?	Beth yw dangosyddion y canlyniad?	Arweinydd yr Is-grŵp	Cynnydd
					<ul style="list-style-type: none"> ➤ Diwylliant sefydliadol ➤ Comisiynu <p>Bydd yr archwiliad yn cael ei gwblhau ym Medi 21.</p>
2.1	Plentyn mewn perygl	Mae ymarfer sy'n canolbwyntio ar y plentyn wedi'i ymwreiddio ym mhroses ddiogelu pob asiantaeth	<p>Bydd llwyddiant yn golygu:</p> <p>Bod holl asiantaethau'r Bwrdd ar hyd a lled Gogledd Cymru yn cydnabod Ymarfer sy'n Canolbwyntio ar y Plentyn fel Busnes Craidd</p> <p>Bod ymarfer sy'n canolbwyntio ar y plentyn yn ganolbwynt i'r holl ddigwyddiadau Dysgu/Hyfforddi am Ddiogelu a ddarperir yn y rhanbarth</p>	<p>Grwpiau Cyflawni Lleol drwy archwilio a rheoli perfformiad</p> <p>Is-grŵp Dysgu a Hyfforddi'r Gweithlu</p>	<p>Adeiladu ar y gweithdai a gynhaliwyd yn ystod 20/21, bydd y BDPGC yn cynnal digwyddiadau pellach am arfer sy'n canolbwyntio ar y plentyn</p> <p>Rydym bellach wedi sefydlu cysylltiadau gyda grŵp plant Tros Gynnal a byddwn yn defnyddio'r</p>

Cyf	Prif Flaenoriaeth	Beth ydym ni eisiau ei gyflawni?	Beth yw dangosyddion y canlyniad?	Arweinydd yr Is-grŵp	Cynnydd
					fforwm hwn i sicrhau ein bod yn cael mewnbwn gan Blant a Phobl Ifanc i'r holl ddatblygiadau polisi/strategaethau newydd
2.2	Plentyn mewn perygl	Sicrhau bod y llwybr diogelu amlasiantaeth yn effeithiol mewn perthynas ag achosion o Gam-drin Plant yn Rhywiol	<p>Bydd llwyddiant yn golygu:</p> <p>Gweithredu Cynllun Gweithredu Cenedlaethol ar Gam-drin Plant yn Rhywiol</p> <p>Bydd y broses asesu achosion o Gamfanteisio'n Rhywiol ar Blant yn symud oddi wrth y broses SERAF ac yn canolbwyntio mwy ar asesiadau o les ac anghenion</p>	Grwpiau Cyflawni Lleol	Yn ystod 20/21 mae BDPGC wedi parhau i weithredu cynllun gweithredu Yr Asiantaeth Cynnal Plant (CSA) Cenedlaethol trwy Grŵp Cyflawni Lleol

Blaenoriaeth Strategol 3: Parhau i sicrhau dull cadarn, gwydn a chyson o ymarfer diogelu yn ystod pandemig Covid-19
Amlinelliad o'r angen: Mae effaith Covid-19 wedi rhoi pwysau sylweddol ar bartneriaid y Bwrdd Diogelu a'r gweithlu yn y rhanbarth.

Cyf	Prif Flaenoriaeth	Beth ydym ni eisiau ei gyflawni?	Beth yw dangosyddion y canlyniad?	Arweinydd yr Is-grŵp	Cynnydd
3.1	Plentyn/Oedolyn mewn Perygl	<p>Datblygu darlun clir o'r effaith a gaiff Covid-19 ar draws y Rhanbarth, h.y. i unigolion, cymunedau, y gweithlu, ac asiantaethau sy'n bartneriaid.</p> <p>Goruchwylio ac adolygu effeithiolrwydd camau a gymerir gan asiantaethau wrth iddynt ailalinio llywodraethiant, prosesau ac arferion i ymateb i Covid-19.</p>	<p>Bydd llwyddiant yn golygu:</p> <p>Set o ddata a fyddai'n galluogi tracio'r feirws ar draws y rhanbarth er mwyn llywio ymateb ac achub y blaen ar broblemau diogelu a allai godi, h.y. cynnydd mewn pobl yn cael eu rhyddhau o ysbytai'n anniogel, pwysau ar gartrefi gofal, etc.</p> <p>Set o ddata i sicrhau bod newidiadau i arferion yn cael eu monitro, eu deall, a bod y Bwrdd yn ymateb iddynt, h.y. problemau capasiti mewn gweithluoedd ar draws ystod o asiantaethau: gofal cartref, gofal cymdeithasol, cartrefi gofal; rhyddhau pobl o ysbytai ar frys, rhyddhau pobl o ysbytai'n anniogel; tueddiadau mewn adroddiadau am gam-drin domestig, cam-drin ariannol, iechyd meddwl, camddefnyddio sylweddau, etc.</p>	BDPGC/BDOGC Grwpiau Cyflawni Lleol	<p>Mae'r ddau fwrdd wedi parhau i oruchwylio unrhyw themâu allweddol oherwydd effaith Covid-19</p> <p>Mae'r Grwpiau Cyflawni Lleol yn amlygu unrhyw faterion ymarfer allweddol sy'n effeithio ar y rhanbarth</p>
3.2.	Plentyn/Oedolyn mewn Perygl	Neges glir i'r cyhoedd, cymunedau, gweithwyr proffesiynol ac asiantaethau sy'n bartneriaid fod diogelu'n dal yn flaenoriaeth yn ystod y cyfnod hwn.	Bydd y Bwrdd Diogelu yn sicrhau bod gwybodaeth ffeithiol gan lechyd Cyhoeddus Cymru, Llywodraeth Cymru ac eraill yn cael ei dosbarthu er mwyn sicrhau bod gan boblogaeth y rhanbarth, yn ddinasyddion ac yn weithluoedd, y wybodaeth ddiweddaraf, ac er mwyn lleihau'r risg o gam-drin, h.y.		<p>Gwefan Covid-19 BDGC</p> <p>Datganiadau i'r wasg gan BDGC yn ystod y cyfnod hwn</p>

Cyf	Prif Flaenoriaeth	Beth ydym ni eisiau ei gyflawni?	Beth yw dangosyddion y canlyniad?	Arweinydd yr Is-grŵp	Cynnydd
			cam-drin ar-lein ac unigolion yn cael eu twyllo/cam-drin, h.y. yn ariannol, etc.		Cefnogi Ymgyrchoedd Cenedlaethol

CYNLLUN GWELLA BDGC:

Canlyniad 4: Arweinyddiaeth Gref a Thystiolaeth o Gydymffurfio:

Darparu arweinyddiaeth strategol mewn perthynas â diogelu a sicrhau bod Byrddau Diogelu Gogledd Cymru yn gallu dangos eu bod yn cyflawni eu swyddogaethau statudol yn effeithiol

Statws Cog

Coch - dim cynnydd

Melyn - ar y trywydd iawn

Gwyrdd - gweithred wedi'i chwblhau

Cyf	Camau gweithredu	Adnoddau ac Arweinydd	Mesurau	Canlyniadau	COG
4a	Mae BDGC yn parhau i fonitro ei gofrestr risg – i sicrhau bod BDGC yn cael gwybod am unrhyw risgiau o fewn ac ar draws gwasanaethau, a'u bod yn cael sicrwydd a'r wybodaeth ddiweddaraf am unrhyw gamau i'w cymryd i leihau'r risg.	BDGC Aelodau'r Bwrdd	Caiff y gofrestr risg ei diweddarau a'i hadolygu yng nghyd-gyfarfod BDGC Ychwanegwyd nifer o risgiau newydd a chaewyd nifer o risgiau	BDGC yn cael eu hysbysu'n well am risgiau a nodir o fewn ac ar draws gwasanaethau. Mae gweithwyr proffesiynol yn fwyfwy ymwybodol o ffactorau hanfodol ar gyfer gwella diogelu yng ngogledd Cymru. Defnyddir y gofrestr risg i gefnogi'r gwaith o wneud penderfyniadau statudol, gan leihau risgiau sy'n gysylltiedig ag, er enghraifft: diffyg arweiniad statudol clir a	Cofrestr Risg wedi'i ddiweddarau – meysydd allweddol yn cynnwys: Effaith Covid 19 Adran 5 o Weithdrefnau Diogelu Cymru

Cyf	Camau gweithredu	Adnoddau ac Arweinydd	Mesurau	Canlyniadau	COG
				thrawsnewid gwasanaethau o fewn ac ar draws sefydliadau partner.	
4b	Sefydlu llinellau atebolrwydd a dulliau adrodd eglur - rhwng y Byrddau Diogelu a'r partneriaethau diogelu ehangach	BDGC	Trefniadau adrodd cadarn Mae BDGC wedi cyfrannu i adolygiad ehangach y Bartneriaeth Ddiogelu o fewn y rhanbarth	Mwy o ymblethu yn arwain at well canlyniadau i unigolion sydd angen gofal a chymorth. Gweithredu adolygiad y Bartneriaeth Ddiogelu gyda Gogledd Cymru	Mae adroddiad adolygu partneriaeth diogelu rhanbarthol wedi'i gwblhau. Bydd y Bwrdd yn ymgymryd â mwy o waith i sicrhau bod yr argymhellion yn cael eu gweithredu'n effeithiol.
4c	Ystyried y cynigion a wnaed yn y Diwrnod Datblygu Busnes diweddar mewn perthynas ag adolygu strwythur y Grwpiau Cyflawni Lleol o dan y Bwrdd Plant	BDPGC	Bydd papur dewisiadau'n cael ei gyflwyno i BDPGC mewn perthynas â newidiadau arfaethedig i'r strwythur. Mwy o Fonitro presenoldeb ac ymgysylltiad yn y Grwpiau Cyflawni Lleol	Gwell presenoldeb yn y Grwpiau Cyflawni Lleol Mwy o allbwn mewn perthynas â gweithgarwch sicrhau ansawdd	Mae'r strwythur presennol yn parhau wedi ymgynghoriad â'r is-grwpiau. Yn ystod y cyfnod rydym wedi gweld gwell presenoldeb yn yr is-grwpiau.

Cyf	Camau gweithredu	Adnoddau ac Arweinydd	Mesurau	Canlyniadau	COG
					Gorfod defnyddio cyfarfod ar y we wedi bod yn llwyddiannus i is-grwpiau.

Canlyniad 5: Mwy o Wybodaeth a Dysgu Parhaus:

Bod yn sicr ein bod yn gwybod pwy yw'r plant, pobl ifanc ac oedolion sydd fwyaf mewn perygl yn ein rhanbarth a'u diogelu'n effeithiol. Parhau i ddatblygu a gwella'r modd rydym yn gweithio er mwyn gwella canlyniadau.

Cyf	Camau gweithredu	Adnoddau ac Arweinydd	Mesurau	Canlyniadau	COG
5a	<p>Ymateb i gynlluniau gweithredu o'r Adolygiadau Ymarfer Plant/Oedolion a'u rhoi ar waith, yn ogystal ag unrhyw adolygiadau proffil uchel arall, megis adolygiadau cenedlaethol/adolygiadau ymarfer er mwyn adnabod, a monitro gweithredu newidiadau sy'n helpu atal camdriniaeth neu esgeulustod tebyg rhag digwydd i eraill, gan sicrhau'r Bwrdd bod partneriaid wedi cymryd camau priodol i wella meysydd pryder.</p>	<p>BDGC</p> <p>Grŵp AYP/AYO</p>	<p>Digwyddiadau dysgu Nodiadau canllawiau ymarfer</p> <p>Archwiliadau yn cadarnhau bod dysgu wedi'i ymwreiddio mewn ymarfer</p> <p>Rhoi camau gweithredu ar waith fel y nodwyd yn y cynllun gweithredu.</p> <p>Canlyniadau dysgu yn cael eu hadlewyrchu ym mholisiau, ymarfer, hyfforddiant a chanllawiau asiantaethau.</p> <p>Mae gweithwyr proffesiynol yn fwyfwy ymwybodol o ddulliau dysgu a nodwyd i wella ymarfer a ffactorau hanfodol i wella diogelu yng ngogledd Cymru.</p> <p>Mae gweithwyr proffesiynol yn gallu defnyddio canlyniadau dysgu penodol wrth ymdrin ag egwyddorion ehangach Diogelu.</p> <p>Yr hyn a ddysgir yn cael ei rannu a gwell ymarfer.</p>	<p>Llai o adnabod yr un themâu drosodd a throsodd mewn adolygiadau YO/YP</p>	<p>Mae gwaith pellach dal angen cael ei wneud yn y meysydd canlynol:</p> <p>Plant:</p> <p>Esgeulustod – datblygu strategaeth Esgeulustod rhanbarthol</p> <p>Asesiad cyn geni – diweddarau'r arweiniad ymarfer</p> <p>Oedolion:</p> <p>Rôl y cydlynnydd gofal</p>

FAINT YDYM NI'N BWRIADU EI WARIO?

Caiff y Bwrdd ei ariannu drwy gyfraniadau gan asiantaethau partner statudol sydd wedi cytuno i'r fformiwla gyllido fel y nodwyd yn nogfen Llywodraeth Cymru 'Gweithio gyda'n Gilydd i Ddiogelu Pobl Cyfrol 1 - Cyflwyniad a Throsolwg', sef y canllaw sy'n cyd-fynd â Deddf Gwasanaethau Cymdeithasol a Llesiant (Cymru) 2014.

Mae'r cyllid hwn yn ariannu uned fusnes diogelu rhanbarthol sy'n cynnwys Rheolwr Busnes, 2 Gydlynnydd Busnes ac 1 aelod staff cymorth gweinyddol, sy'n darparu cefnogaeth i'r Byrddau Plant ac Oedolion.

Mae costau penodol y gefnogaeth hon wedi'u nodi isod.

Costau	£
Cyfanswm	200,467.40
Costau staff	158,398.50
Costau AYO/AYP (Dim wedi ei comisiynu yn ystod y flwyddyn ariannol yma)	0.00
Costau hyfforddiant	10,000.00
Costau cyfieithu	9,000.00
Costau ychwanegol	23,068.90

CYDWEITHIO

Mae gennym hen hanes o gydweithio ar draws asiantaethau a phartneriaethau yng ngogledd Cymru. Mae'r cydweithio hwn i'w weld yn aelodaeth y ddau Fwrdd sydd nid yn unig yn cynnwys y partneriaid statudol a nodir yn y canllaw, ond hefyd yn cynnwys partneriaid o'r sector gwirfoddol a'r rhai sydd â diogelu yn rhan annatod o'u gwaith.

Mae'r dull cynhwysol hwn yn ein galluogi ni i gynnwys partneriaid all ddylanwadu ar yr agenda ddiogelu ar lefel lleol, rhanbarthol a chenedlaethol. Mae hyn i'w weld drwy ein perthynas waith agos gyda Swyddfa Comisiynydd yr Heddlu a Throsedd, y Bwrdd Cymunedau Diogelach, y Crwner a chyrff a gydnabyddir yn genedlaethol megis y Comisiynydd Pobl Hŷn / y Comisiynydd Plant a'r NSPCC / Barnardos Cymru.

Mae aelodau'r Bwrdd yn sicrhau bod gwaith grwpiau partneriaeth perthnasol yn cael ei gydnabod ac yr adroddir arno i'r Bwrdd. Dros y flwyddyn nesaf, rydym yn bwriadu datblygu'r cysylltiadau cydweithredol hyn.

Byddwn yn parhau i weithio mewn partneriaeth agos gyda'r Bwrdd Diogelu Annibynnol Cenedlaethol. Mae ein haelod cyswllt yn mynychu holl gyfarfodydd y Bwrdd ac yn darparu'r wybodaeth ddiweddaraf am waith Bwrdd Diogelu Annibynnol Cenedlaethol yn rheolaidd.

GWYBODAETH GYSWLLT A CHYSYLLTIADAU DEFNYDDIOL

Mae dyletswydd ar bawb i gadw llygad am arwyddion o gam-drin ac esgeuluso pobl, ac i wybod gyda phwy y dylent rannu eu pryderon.

Os ydych chi'n poeni bod plentyn neu oedolyn yn cael ei gam-drin neu ei esgeuluso, rhaid i chi rannu eich pryderon gyda'ch cyswllt Gwasanaethau Cymdeithasol Lleol. Mae eu manylion wedi'u rhestru isod:

Os oes gennych chi bryderon am

blentyn: Ynys Môn - 01248 725888

Conwy - 01492 575111 (Tu allan i oriau swyddfa) 01492 515777

Sir Ddinbych - 01824 712200 (Tu allan i oriau swyddfa) 0345 053 3116

Sir y Fflint - 01352 701000 (Tu allan i oriau swyddfa) 0345 0533116

Gwynedd - 01766 772577 (Tu allan i oriau swyddfa) 01248 353551

Wrecsam - 01978 292039 (Tu allan i oriau swyddfa) 0345 053 3116

Os oes gennych chi bryderon am oedolyn:

Ynys Môn - 01248 752752

Conwy - 0300 456 1111 (Tu allan i oriau swyddfa) 01492 51577720200309~084033

Sir Ddinbych - 0300 4561000 (Tu allan i oriau swyddfa) 0345 053 3116

Sir y Fflint - 01352 803444 (Tu allan i oriau swyddfa) 0345 0533116

Gwynedd - 01766 772577 (Tu allan i oriau swyddfa) 01248 353551

Wrecsam - 01978 292066 (Tu allan i oriau swyddfa) 0345 053 311