



**BWRDD DIOGELU GOGLEDD CYMRU**  
**CYNLLUN STRATEGOL 2022 - 2023**

## **CYFLWYNIAD**

Mae'n bleser gan Fwrdd Diogelu Oedolion a Phant Gogledd Cymru gyhoeddi a chyflwyno ei chweched cynllun strategol blynyddol ar y cyd ar gyfer 2022-23. Mae diogelu plant ac oedolion mewn perygl yng Ngogledd Cymru yn parhau i gael ei ymgorffori yn strwythur y Bwrdd ac mae'n rhan o fywyd bob dydd ledled y rhanbarth.

Mae'r meysydd a nodwyd i barhau i'w gwella yn ffurfio sail ar gyfer cynllun a rhaglen waith realistig ar gyfer y flwyddyn nesaf, sy'n ceisio parhau i gydgrynhoi a chryfhau'r cynnydd y mae'r BDOGC a'r BDPGC wedi'i wneud yn y blynyddoedd diwethaf.

Prif nodau a nodau trosfwaol y Bwrdd yw cefnogi asiantaethau i gyflawni eu cyfrifoldebau statudol, fel y'u hamlinellir yn Rhan 7 Deddf Gwasanaethau Cymdeithasol a Llesiant (Cymru) 2014, i amddiffyn ac atal plant ac oedolion sydd mewn perygl yn y rhanbarth rhag dioddef camdriniaeth ac esgeulustod a mathau eraill o niwed.

Aeth dwy flynedd heibio ers dechrau'r cyfnod clo cyntaf oherwydd Covid-19. Wrth i ni barhau i gyhoeddi'r ddogfen, rydym ni fel Bwrdd Diogelu Rhanbarthol, a'r asiantaethau rydym ni'n eu cynrychioli, yn cydnabod na fu hi erioed cyn bwysiced i asiantaethau ar draws y bartneriaeth strategol weithio gyda'i gilydd i sicrhau bod y rhai sydd fwyaf mewn perygl ac mewn angen yn parhau i gael eu hamddiffyn a'u diogelu rhag niwed.

Yn ystod y cyfnod hwn, mae ein penderfyniad a'n cydnerthedd fel asiantaethau cyhoeddus atebol wedi cael eu profi i'r eithaf yn yr amgylchiadau mwyaf heriol. Drwy weithio'n wych mewn partneriaeth, rydym ni, fel rhanbarth, wedi gallu cydnabod a gwerthfawrogi cryfder a manteision ymateb ar y cyd i'r argyfwng cenedlaethol hwn. Yn y flwyddyn nesaf, rydym yn parhau i ymrwymo i weithio gyda'n gilydd i fodloni anghenion y rhai mwyaf diamddiffyn yn ein cymunedau a dysgu gwersi i hwyluso darparu gwasanaethau diogelu aml-asiantaeth effeithiol, cydnerth ac o ansawdd uchel yn y dyfodol.

Rydym wedi nodi pedwar maes blaenoriaeth ar y cyd a byddwn yn canolbwyntio gwaith y rhanbarth arnynt yn ystod 2022-23. Oherwydd y pwysau parhaus y mae'r asiantaethau i gyd yn gweithio oddi tanno, rydym yn teimlo bod rhaid i ni fod yn realistig mewn perthynas â gwaith y Bwrdd, o gofio'r heriau cyfredol.

Mae amddiffyn ac atal plant ac oedolion sydd mewn perygl rhag dioddef niwed, a hyrwyddo lles pobl Gogledd Cymru, gan eu galluogi i gyflawni gwell canlyniadau, yn parhau i fod yn ganolog i waith y Bwrdd.

Jenny Williams

Cadeirydd Bwrdd Diogelu  
Plant Gogledd Cymru

Neil Ayling

Cadeirydd Bwrdd Diogelu  
Oedolion Gogledd Cymru

## BETH YW DIOGELU?

Mae “Gweithio Gyda’n Gilydd i Ddiogelu Pobl” Cyfrol 1, yn nodi mai amcanion Bwrdd Diogelu Plant yw:

a) Amddiffyn plant yn ei ardal sy’n cael, neu sy’n wynebu risg o gael, eu cam-drin eu hesgeuluso neu ddiodef mathau eraill o niwed, ac

b) Atal plant yn ei ardal rhag wynebu risg o gael eu cam-drin eu hesgeuluso neu ddiodef mathau eraill o niwed.

Amcanion y Bwrdd Diogelu Oedolion yw:

a) Amddiffyn oedolion yn ei ardal -

(i) y mae arnynt anghenion am ofal a chymorth (p’un a yw’r awdurdod yn diwallu unrhyw un neu rai o’r anghenion hynny ai peidio), ac

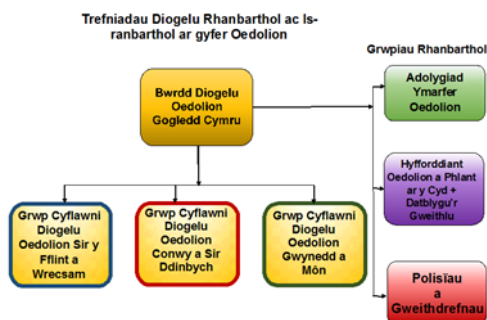
(ii) sy’n cael, neu sy’n wynebu risg o gael, eu cam-drin neu eu hesgeuluso,

b) Atal yr oedolion hynny yn ei ardal a nodir ym mharagraff (a) (i) rhag wynebu risg o gael eu cam-drin neu eu hesgeuluso.

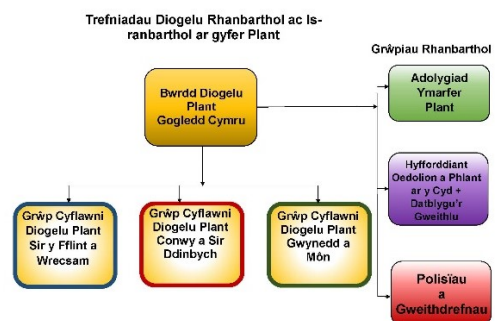
Swyddogaeth y ddau fwrdd yw gosod cyfeiriad strategol ar gyfer diogelu, gan gynnwys cyfeiriad y polisi a monitro effeithiolrwydd diogelu yn yr asiantaethau ar draws y rhanbarth. Mae’r byrddau’n comisiynu adolygiadau ymarfer ac yn rhannu’r hyn a ddysgir ag ymarferwyr, sy’n sicrhau bod yr hyn a ddysgir yn lleol ar gael yn eang, a bod diogelu yn uchel ar agenda pob lefel o’r gweithlu.

## STRWYTHURAU’R BWRDD

Bwrdd Diogelu Oedolion Gogledd Cymru



Bwrdd Diogelu Plant Gogledd Cymru



## **AELODAETH Y BWRDD**

### Bwrdd Diogelu Oedolion Gogledd Cymru

**Cadeirydd:** Neil Ayling (Prif Swyddog - Gwasanaethau Cymdeithasol Cyngor Sir y Fflint)

Y Gwasanaeth Prawf Cenedlaethol, Gogledd Cymru - Pennaeth Yr Uned Brawf Leol

**Is-gadeirydd:** Michelle Denwood  
Cyfarwyddwr Diogelu a Gwarchod y Cyhoedd, Bwrdd Iechyd Prifysgol Betsi Cadwaladr (BIPBC)

Heddlu Gogledd Cymru - Ditectif Uwcharolygydd / Uned Diogelu Pobl Ddiamddiffyn

Cyngor Sir Ynys Môn - Cyfarwyddwr Gwasanaethau Cymdeithasol, Pennaeth Gwasanaethau Oedolion

Iechyd Cyhoeddus Cymru – Nyrs Ddynodedig, Tîm Diogelu Cenedlaethol

Cyngor Bwrdeistref Sirol Conwy – Pennaeth y Gwasanaethau Plant, Teuluoedd a Diogelu

Gwasanaeth Tân ac Achub Gogledd Cymru – Rheolwr Tîm Atal Tanau Bwriadol ac Addysg Busnes

Cyngor Sir Ddinbych - Cyfarwyddwr Corfforaethol Cymunedau a Phennaeth Gwasanaethau Cymorth Cymunedol

Cyngor Gwynedd - Cyfarwyddwr Corfforaethol a Phennaeth Gwasanaethau Iechyd a Lles Oedolion

Cyngor Sir y Fflint - Prif Swyddog Gwasanaethau Cymdeithasol ac Uwch Reolwr Diogelu a Chomisiynu

Cynrychiolydd o'r Bwrdd Diogelu Annibynnol Cenedlaethol

Cyngor Bwrdeistref Sirol Wrecsam - Cyfarwyddwr Gwasanaethau Cymdeithasol / Pennaeth Gofal Cymdeithasol Oedolion

Prif Weithredwr Fforwm Gofal Cymru

Cyfarwyddwr Nyrsio Iechyd Meddwl ac Anableddau Dysgu BIPBC

Gwasanaeth Carchardai a Phrawf ei Mawrhydi - Pennaeth Gwarchod y Cyhoedd

Ymddiriedolaeth Gwasanaeth Ambiwllans Cymru - Arbenigwr Diogelu, Cyfarwyddiaeth Ansawdd, Diogelwch a Phrofiad Cleifion

Bwrdd Diogelu Plant Gogledd Cymru:

**Cadeirydd:** Jenny Williams, (Cyfarwyddwr Gwasanaeth Gofal Cymdeithasol ac Addysg, Cyngor Bwrdeistref Sirol Conwy)

Y Gwasanaeth Prawf Cenedlaethol, Gogledd Cymru - Pennaeth Yr Uned Brawf Leol

**Is-gadeirydd** Simon Williams, Ditectif Uwcharolygydd, Uned Gwarchod Pobl Ddiamddiffyn

Barnardo's – Pennaeth Diogelu Corfforaethol, Cyfarwyddwr Cynorthwyol Gwasanaethau Plant

Cyngor Ynys Môn - Cyfarwyddwr Gwasanaethau Cymdeithasol, Pennaeth y Gwasanaethau Plant a Theuluoedd

Iechyd Cyhoeddus Cymru – Nyrs Ddynodedig, Tîm Diogelu Cenedlaethol

Cyngor Sir Ddinbych - Cyfarwyddwr Corfforaethol Cymunedau a Phennaeth Addysg a Gwasanaethau Plant

Gwasanaeth Cyfiawnder Ieuencid Wrecsam – Pennaeth Gwasanaeth

Cyngor Sir y Fflint – Pennaeth y Gwasanaethau Plant a Chyfarwyddwr y Gwasanaethau Cymdeithasol

Rheolwr Gwasanaeth Atal a Chefnogaeth y Gwasanaeth Cyfiawnder Ieuencid

Cyngor Gwynedd – Pennaeth Cefnogi Plant a Theuluoedd a'r Cyfarwyddwr Corfforaethol

Cynrychiolydd o'r Bwrdd Diogelu Annibynnol Cenedlaethol

Cyngor Bwrdeistref Sirol Wrecsam - Pennaeth Gwasanaethau Plant

NSPCC

Bwrdd Iechyd Prifysgol Betsi Cadwaladr - Cyfarwyddwr Diogelu a Gwarchod y Cyhoedd a Meddyg Penodol Diogelu Plant

Gwasanaeth Carchardai a Phrawf ei Mawrhydi - Pennaeth Gwarchod y Cyhoedd

Ymddiriedolaeth Gwasanaeth Ambiwylans Cymru - Arbenigwr Diogelu, Cyfarwyddiaeth Ansawdd, Diogelwch a Phrofiad Cleifion

**BETH YW BLAENORIAETHAU STRATEGOL / AMCANION BWRDD DIOGELU GOGLEDD CYMRU AR  
GYFER 2022/23**

Oherwydd bod nifer adolygiadau ymarfer BDGC wedi cynyddu ers 2021, bydd nifer o gamau gweithredu yn cael eu hadnabod y flwyddyn hon o'r adolygiadau. Bydd dau Adolygiad Achos Difrifol yn cael eu cyhoeddi yn Lloegr hefyd a bydd goblygiadau yn deillio ohonynt i bartneriaid y bwrdd i gyd. Amlygodd cyhoeddiad y Bwrdd Diogelu Annibynnol Cenedlaethol yn 2021 mewn perthynas â chanfyddiadau thematig o Adolygiadau Ymarferion Oedolion feysydd ymarferion sylweddol y mae angen i'r bwrdd ymdrin â hwy.

Bydd BDGC angen rheoli'r trawsnewid i'r broses Adolygu Diogelu Unedig Sengl yn ystod y flwyddyn ariannol hon hefyd. Byddwn yn parhau gyda'r flaenoriaeth o ymateb i Covid19 yn ystod y flwyddyn hon. Un o'r meysydd a nodwyd wrth ddefnyddio'r pecyn gwaith hunanasesu oedd yr angen i wella ymgysylltu.

- 1. Ymateb yn effeithiol i'r dysgu a nodwyd o'r adolygiadau Oedolion / Plant Rhanbarthol, y fforwm gweithwyr proffesiynol Aml-asiantaeth Rhanbarthol a'r adolygiadau Cenedlaethol ac adolygiadau'r DU. (BDGC)**
- 2. Ymgysylltu a Chyfathrebu Effeithiol: Gwella ymgysylltu ac ymgynghori gyda phlant ac oedolion mewn perygl, grwpiau diamddiffyn, gweithwyr proffesiynol a phartneriaethau (BDGC)**
- 3. Cefnogi'r gwaith o weithredu deddfwriaeth newydd yn 2022 gan gynnwys Dod â Chosbau Corfforol i Ben a Threfniadau Diogelu Rhyddid ynghyd ag ymateb i gynlluniau gweithredu cenedlaethol am Gam-drin Plant yn Rhywiol ac atal cam-drin Pobl Hŷn.**
- 4. Parhau i sicrhau dull gweithredu cadarn, cydnerth a chyson i ymdrin ag arferion diogelu yn ystod pandemig Covid-19 (BDGC)**

## **Blaenoriaethau Byrddau Diogelu Gogledd Cymru (BDGC)**

**Blaenoriaeth Strategol 1** - Ymateb yn effeithiol i'r dysgu a nodwyd o'r adolygiadau Oedolion / Plant Rhanbarthol, y fforwm gweithwyr proffesiynol Aml-asiantaeth Rhanbarthol a'r adolygiadau Cenedlaethol ac adolygiadau'r DU. (BDGC)

**Amlinelliad o'r hyn sydd angen ei wneud:** Oherwydd y cynnydd yn nifer yr atgyfeiriadau adolygiadau ymarfer a'r cynnydd yng ngweithgarwch cenedlaethol a'r DU, bydd angen i'r Bwrdd flaenoriaethu gwaith yn y maes hwn. Bydd angen ymateb i'r Adolygiad Diogelu Unedig Sengl sy'n cael ei wneud gan Lywodraeth Cymru hefyd.

<b>Cyf</b>	<b>Canolbwynt Blaenoriaeth</b>	<b>Beth ydym ni eisiau ei gyflawni?</b>	<b>Beth yw dangosyddion y canlyniad?</b>	<b>Arweinydd yr Is-grŵp</b>	<b>Cynnydd</b>
<b>1.1</b>	Plentyn / Oedolyn mewn perygl	Lleihau oedi wrth gynnal adolygiadau Ymarfer Plant ac Oedolion oherwydd y nifer cyfyngedig o adolygwyr sydd ar gael	Gostwng dibyniaeth ar adolygwyr comisiynu allanol  Aml-asiantaethau i gymryd rhan mewn hyfforddiant Adolygu Ymarfer sy'n cael ei gynnig gan BDGC  Aml-asiantaethau i gymryd rhan mewn hyfforddiant ynglŷn ag Adolygiad Diogelu Unedig Sengl cenedlaethol Llywodraeth Cymru  Cyfrifoldeb wedi'i rannu ar draws y partneriaid bwrdd i gyd i ddarparu adolygwyr a Chadeiryddion	Grŵp AYP/AYO	

Cyf	Canolbwynt Blaenoriaeth	Beth ydym ni eisiau ei gyflawni?	Beth yw dangosyddion y canlyniad?	Arweinydd yr Is-grŵp	Cynnydd
1.2.	Plentyn / Oedolyn mewn perygl	Bydd Aelodau o'r Byrddau Diogelu Rhanbarthol a'i is-grwpiau yn parhau i gefnogi'r prosiect cenedlaethol - Adolygiad Diogelu Unedig Sengl.	Mae BDGC yn parhau i gyfrannu at ddatblygu a dylanwadu ar bolisi, canllawiau a deddfwriaeth diogelu cenedlaethol.	Grŵp AYP/AYO	
1.3.	Oedolyn mewn Perygl	Ymateb i'r Adolygiad Thematig Cenedlaethol am Adolygiadau Ymarfer Oedolion	Ymdrin ag anghysondebau rhanbarthol cyfredol mewn data perfformiad  Mynychu hyfforddiant ymwybyddiaeth bellach am hunan-esgeuluso	Grŵp AYP/AYO	
1.4	Plentyn mewn perygl	Ymateb i ganfyddiadau allweddol o'r Adolygiadau Ymarfer Plant a'r Fforwm Ymarfer Aml-asiantaeth diweddar	Strategaeth Esgeuluso Rhanbarthol i gynnwys rhoi rhaglen hyfforddiant rhanbarthol ar waith yn 2022-23  Cynllun gweithredu – ymateb i'r Fforwm Ymarfer Aml-asiantaeth Rhanbarthol am Blant / Pobl Ifanc oedd wedi bod yn cael problemau iechyd meddwl ac wedi cael gwasanaeth gan Haen 3 a Haen 4 gan y Gwasanaethau Iechyd Meddwl Plant a Phobl Ifanc	Grŵp AYP/AYO	



## **Blaenoriaethau Byrddau Diogelu Gogledd Cymru (BDGC)**

**Blaenoriaeth Strategol 2** - Ymgysylltu a chyfathrebu effeithiol: Gwella ymgysylltu ac ymgynghori gyda phlant ac oedolion mewn perygl, grwpiau diamddiffyn, gweithwyr proffesiynol a phartneriaethau (BDGC)

**Amlinelliad o'r hyn sydd angen ei wneud:** Oherwydd yr heriau'n ymwneud â Covid-19, mae angen i BDGC wella ymgysylltu ac ymgynghori yn ystod 2022-23 a chefnogi gwaith ymgynghori sy'n digwydd yn y rhanbarth

<b>Cyf</b>	<b>Canolbwynt Blaenoriaeth</b>	<b>Beth ydym ni eisiau ei gyflawni?</b>	<b>Beth yw dangosyddion y canlyniad?</b>	<b>Arweinydd yr Is-grŵp</b>	<b>Cynnydd</b>
<b>2.1</b>	Plentyn / Oedolyn mewn perygl	<p>Cyfathrebu ac ymgysylltu effeithiol gydag oedolion mewn perygl sy'n galluogi eu llais i ddylanwadu'n uniongyrchol ar ein blaenoriaethau a'n cynlluniau gwaith strategol.</p> <p>Targedu llais pobl hŷn a grwpiau anodd eu cyrraedd yn benodol.</p> <p>Nodi fforymau allweddol sydd eisoes yn bodoli a datblygu dolenni cyswllt cryf i hwyluso ymgynghori rheolaidd gyda grwpiau diamddiffyn.</p>	Bydd gwaith y Bwrdd yn cael ei ddylanwadu'n uniongyrchol gan lais oedolion a phlant mewn perygl.	Uned Fusnes BDGC	

Cyf	Canolbwynt Blaenoriaeth	Beth ydym ni eisiau ei gyflawni?	Beth yw dangosyddion y canlyniad?	Arweinydd yr Is- grŵp	Cynnydd
2.2		Cyfathrebu gyda Phartneriaethau Diogelu Strategol Rhanbarthol Eraill	<p>Bydd blaenoriaethau ar y cyd a chyfleoedd ar gyfer cydweithio yn cael eu sefydlu</p> <p>Bydd sicrwydd yn cael ei ddarparu i'r Bwrdd bod materion diogelu cyd-destunol yn cael eu rheoli'n ddigonol yn y partneriaethau lleol a'r fforymau gwarchod y cyhoedd.</p>	Uned Fusnes BDGC	
2.3		<p>Codi ymwybyddiaeth o'r Bwrdd Diogelu Rhanbarthol a'i waith. Bydd hyn yn cael ei gyfathrebu drwy:</p> <p>Rannu Briffiau 7 Munud yn rheolaidd mewn perthynas â meysydd allweddol - ymarfer, polisi ac ymchwil</p>	<p>Monitro gweithgarwch ar wefan BDGC</p> <p>Bydd ymarferwyr yn ymwybodol o flaenoriaethau a gwaith cyfredol gan y Bwrdd</p> <p>Bydd ymarferwyr yn meddu ar fwy o wybodaeth mewn perthynas ag arferion allweddol a datblygiadau polisi a'i berthnasedd i'w swyddi</p>	Uned Fusnes BDGC	
2.4		Gwell cyfathrebu / ymgysylltu gyda'r cyhoedd	Bydd fideos a negeseuon cyfathrebu eraill yn cael eu cynhyrchu a gellir eu	Uned Fusnes BDGC	

Cyf	Canolbwynt Blaenoriaeth	Beth ydym ni eisiau ei gyflawni?	Beth yw dangosyddion y canlyniad?	Arweinydd yr Is- grŵp	Cynnydd
		<p>Defnyddio'r cyfryngau cymdeithasol i rannu gwell cipolwg i waith a phrofiadau'r ymarferwyr, i ddathlu arferion da ac annog recriwtio i weithlu'r gwasanaethau gofal cymdeithasol.</p> <p>Cydlynu ymgyrchoedd cyfathrebu effeithiol, perthnasol ac wedi'u targedu am themâu rhanbarthol allweddol ac ymgyrchoedd cenedlaethol.</p>	<p>defnyddio ar gyfer ymgyrchoedd diogelu.</p> <p>Bydd themâu'r negeseuon cyfathrebu yn deillio o flaenoriaethau rhanbarthol ac ymgyrchoedd cenedlaethol</p>		

## **Blaenoriaethau Byrddau Diogelu Gogledd Cymru (BDGC)**

**Blaenoriaeth Strategol 2** - Cefnogi'r gwaith o weithredu deddfwriaeth newydd yn 2022 gan gynnwys Dod â Chosbau Corfforol i Ben a Threfniadau Diogelu Rhyddid ynghyd ag ymateb i gynlluniau gweithredu cenedlaethol am Gam-drin Plant yn Rhywiol ac atal cam-drin Pobl Hŷn.

**Amlinelliad o'r hyn sydd angen ei wneud:** Yn 2022, bydd angen i BDGC gefnogi'r gwaith o weithredu deddfwriaeth diogelu ledled y rhanbarth ac adolygu'r gwaith mewn perthynas â chynlluniau gweithredu cenedlaethol.

<b>Cyf</b>	<b>Canolbwynt Blaenoriaeth</b>	<b>Beth ydym ni eisiau ei gyflawni?</b>	<b>Beth yw dangosyddion y canlyniad?</b>	<b>Arweinydd yr Is-grŵp</b>	<b>Cynnydd</b>
<b>3.1</b>	Plentyn / Oedolyn mewn perygl	Gweithio gyda Llywodraeth Cymru i sicrhau bod y deddfwriaethau a ganlyn yn cael eu gweithredu'n effeithiol:  Dod â Chosbau Corfforol i Ben  Trefniadau Diogelu Rhyddid	Mae partneriaid y Bwrdd i gyd yn gwybod am y newidiadau mewn deddfwriaeth ac mae ganddynt systemau priodol mewn grym i reoli'r newidiadau / effaith  Y gweithlu'n gwybod am newidiadau allweddol	Grwpiau Cyflawni Lleol	
<b>3.2</b>	Plentyn / Oedolyn mewn perygl	Drwy'r Grwpiau Cyflenwi Lleol, mae'r camau gweithredu a nodwyd yn y cynlluniau cenedlaethol wedi cael eu cwblhau  Cynllun Gweithredu Cam-drin Plant yn Rhywiol	% o'r camau gweithredu wedi'u cwblhau o fewn y terfynau amser  Negeseuon allweddol wedi'u rhannu gyda'r gweithlu	Grŵp Cyflawni Lleol	

Cyf	Canolbwynt Blaenoriaeth	Beth ydym ni eisiau ei gyflawni?	Beth yw dangosyddion y canlyniad?	Arweinydd yr Is- grŵp	Cynnydd
		Cynllun Gweithredu Cenedlaethol i Atal Cam-drin Pobl Hŷn			

**Blaenoriaeth Strategol 4 Parhau i sicrhau dull gweithredu cadarn, cydnerth a chyson i ymdrin ag arferion diogelu yn ystod pandemig Covid-19 (BDGC)**

**Amlinelliad o'r hyn sydd angen ei wneud:** Mae effaith Covid-19 wedi rhoi pwysau sylweddol ar bartneriaid y Bwrdd Diogelu a'r gweithlu yn y rhanbarth.

Cyf	Canolbwynt Blaenoriaeth	Beth ydym ni eisiau ei gyflawni?	Beth yw dangosyddion y canlyniad?	Arweinydd yr Is-grŵp	Cynnydd
4.1	Plentyn / Oedolyn mewn perygl	<p>Datblygu darlun clir o'r effaith y mae Covid-19 yn ei gael ledled y Rhanbarth h.y. ar unigolion, cymunedau, y gweithlu ac asiantaethau partner.</p> <p>Goruchwylio ac adolygu effeithiolrwydd y mesurau a gymerwyd gan asiantaethau wrth iddynt ail-alinio llywodraethu, prosesau ac arferion i ymateb i Covid-19.</p>	Bydd BDGC yn parhau i nodi themâu aml-asiantaeth cyffredin mewn perthynas â'r pandemig, yn cefnogi ymateb ar y cyd i faterion diogelu allweddol ac yn hyrwyddo a rhannu arfer da	BDPGC / BDOGC  Grwpiau Cyflawni Lleol	
4.2.	Plentyn / Oedolyn mewn perygl	Negeseuon clir i'r cyhoedd, y cymunedau, y gweithwyr proffesiynol a'r asiantaethau partner bod diogelu yn ystod y cyfnod hwn yn parhau i fod yn flaenoriaeth.	Bydd y Bwrdd Diogelu yn sicrhau bod gwybodaeth ffeithiol gan lechyd Cyhoeddus Cymru, Llywodraeth Cymru ac eraill yn cael ei rhannu i roi'r wybodaeth ddiweddaraf i'r boblogaeth lleol - dinasyddion a'r gweithlu, wrth geisio lleihau'r perygl o gamdriniaeth h.y. camdriniaeth ar-lein ac unigolion	BDPGC / BDOGC  Grwpiau Cyflawni Lleol	

Cyf	Canolbwynt Blaenoriaeth	Beth ydym ni eisiau ei gyflawni?	Beth yw dangosyddion y canlyniad?	Arweinydd yr Is- grŵp	Cynnydd
			yn cael eu twyllo / cam-drin h.y. yn ariannol ac ati.		

## FAINT YDYM NI’N BWRIADU EI WARIO?

Mae'r Bwrdd yn cael ei ariannu gan gyfraniadau gan asiantaethau partner statudol sydd wedi cytuno ar fformiwla ariannu fel a nodwyd yn nogfen Llywodraeth Cymru "Gweithio Gyda'n Gilydd i Ddiogelu Pobl, Cyfrol 1 - Cyflwyniad a Throsolwg", y canllawiau sydd ynghlwm wrth Ddeddf Gwasanaethau Cymdeithasol a Llesiant (Cymru) 2014.

Mae'r arian yn ariannu uned fusnes ddiogelu rhanbarthol sy'n cynnwys Rheolwr Busnes, 2 x Cydlynnydd Busnes ac 1 aelod o staff cefnogaeth weinyddol sy'n darparu cefnogaeth ar gyfer y Byrddau Plant ac Oedolion.

Mae costau penodol y gefnogaeth hon yn cael eu nodi isod.

	£
<b>Cyfanswm y costau</b>	
Costau staff	£189,592.00
Costau Adolygiad Ymarfer Oedolion / Adolygiad Ymarfer Plant	£ 43,500.00
Costau ychwanegol	£ 38,500.00
<b>Cyfanswm Gwariant</b>	<b>£271,592.00</b>



## CYDWEITHIO

Rydym wedi bod yn cydweithio ar draws asiantaethau a phartneriaethau yng Ngogledd Cymru ers blynyddoedd maith. Mae'r cydweithio hwn yn cael ei adlewyrchu yn aelodaeth ein Byrddau sy'n cynnwys partneriaid statudol a nodwyd yn y canllawiau a phartneriaid sector gwirfoddol hefyd a'r rheiny lle bo diogelu yn rhan hanfodol o'u gwaith.

Mae'r dull gweithredu cynhwysol hwn yn ein galluogi i gynnwys partneriaid sy'n gallu dylanwadu ar y rhaglen ddiogelu ar lefel lleol, rhanbarthol a chenedlaethol. Gwelir hyn drwy ein perthnasau gwaith agos gyda Swyddfa Comisiynydd yr Heddlu a Throsedd, Bwrdd Cymunedau Mwy Diogel, y Crwner a chyrff sy'n cael eu cydnabod yn genedlaethol fel Comisiynydd Pobl Hŷn / Comisiynydd Plant a'r NSPCC / Barnardo's Cymru.

Mae aelodau'r Bwrdd yn sicrhau bod y gwaith o'r grwpiau partneriaeth perthnasol yn cael eu cydnabod a'u riportio ar lefel Bwrdd. Dros y flwyddyn nesaf, rydym yn bwriadu datblygu'r cysylltiadau cydweithredol hyn.

Byddwn yn parhau i weithio'n agos mewn partneriaethau gyda'r Bwrdd Diogelu Annibynnol Cenedlaethol (BDAC). Mae ein haelod cyswllt yn mynychu holl gyfarfodydd y Bwrdd ac yn darparu'r wybodaeth ddiweddaraf am waith y BDAC yn rheolaidd.

## GWYBODAETH GYSWLLT A DOLENNI CYSWLLT DEFNYDDIOL

Mae dyletswydd ar bawb i gadw llygad am arwyddion o gam-drin ac esgeuluso pobl, ac i wybod gyda phwy y dylent rannu eu pryderon.

Os ydych chi'n poeni bod plentyn neu oedolyn yn cael ei gam-drin neu ei esgeuluso, rhaid i chi rannu eich pryderon gyda'ch cyswllt Gwasanaethau Cymdeithasol lleol.

Rhestrir manylion isod:

<b>Os oes gennych chi bryderon am blentyn:</b>	<b>Os oes gennych chi bryderon am oedolyn:</b>
<b>Ynys Môn</b> 01248 725 888 01248 353 551 (Tu allan i oriau swyddfa)	<b>Ynys Môn</b> 01248 750057 01248 353 551 (Tu allan i oriau swyddfa)
<b>Conwy</b> Gwasanaethau Cymdeithasol: 01492 575111 Tu allan i oriau swyddfa: 0300 1233079	<b>Conwy</b> 0300 4561111 (Oriau swyddfa) 0300 1233079 (Tu allan i oriau swyddfa)
<b>Sir Ddinbych</b> 01824 712200: Dydd Llun - Dydd Gwener 9am - 5pm 0345 053 3116: Penwythnosau a Gyda'r Nos	<b>Sir Ddinbych</b> 0300 4561000 0345 053 3116 (Tu allan i oriau swyddfa)
<b>Sir y Fflint</b> 01352 701 000 0345 053 3116 (Tu allan i oriau swyddfa)	<b>Sir y Fflint</b> 03000 858858 0345 053 3116 (Tu allan i oriau swyddfa)
<b>Gwynedd</b> 01758 704 455 01248 353 551 (Tu allan i oriau swyddfa)	<b>Gwynedd</b> Adran Oedolion, Iechyd a Lles 01766 772577 01248 353 551 (Tu allan i oriau swyddfa)
<b>Wrecsam</b> 01978 292 039 0345 053 3116 (Tu allan i oriau swyddfa)	<b>Wrecsam</b> 01978 292066 0345 053 3116 (Tu allan i oriau swyddfa)