



BWRDD DIOGELU GOGLEDD CYMRU
CYNLLUN STRATEGOL 2023 - 2024

CYFLWYNIAD

Mae'n bleser gan Fwrdd Diogelu Oedolion a Phant Gogledd Cymru gyhoeddi a chyflwyno ei seithfed cynllun strategol blynyddol ar y cyd ar gyfer 2023 – 24.

Prif nodau a nodau trosfwaol y Bwrdd yw cefnogi asiantaethau i gyflawni eu cyfrifoldebau statudol, fel y'u hamlinellir yn Rhan 7 Deddf Gwasanaethau Cymdeithasol a Llesiant (Cymru) 2014, i amddiffyn ac atal plant ac oedolion sydd mewn perygl yn y rhanbarth rhag dioddef camdriniaeth ac esgeulustod a mathau eraill o niwed.

Yn y flwyddyn nesaf, rydym yn parhau i ymrwymo i weithio gyda'n gilydd i fodloni anghenion y rhai mwyaf diamddiffyn yn ein cymunedau a dysgu gwersi i hwyluso darparu gwasanaethau diogelu aml-asiantaeth effeithiol, cydnerth, ac o ansawdd uchel yn y dyfodol.

Mae'r meysydd a nodwyd i barhau i'w gwella ar gyfer 2022/23 yn ffurfio sail ar gyfer cynllun a rhaglen waith realistig, sy'n ceisio parhau i gydgrynhoi a chryfhau'r cynnydd y mae'r BDOGC a'r BDPGC wedi'i gyflawni yn y blynyddoedd diwethaf, y meysydd gwaith hyn yw'r flaenoriaeth ar gyfer y flwyddyn i ddod.

Mae'r nifer gynyddol o adroddiadau diogelu wedi gweld galw cynyddol ar wasanaethau a rhagwelir y bydd yr argyfwng 'costau byw' parhaus a'r effaith mae hyn yn ei chael ar ddinasyddion Gogledd Cymru yn golygu y bydd cynnydd parhaus yn y nifer o geisiadau am help a chymorth.

Yn ogystal, mae darnau cenedlaethol o waith a nodwyd yn y cynllun ar gyfer 2022/23, eto i'w cadarnhau a'u dechrau, fel y Cynllun Gweithredu i Atal Camdriniaeth Pobl Hŷn a chynllun gweithredu pellach o ran Asesiad o Ddigonolrwydd Gofal Plant. Nid yw canllawiau a dyddiadau gweithredu ar gyfer yr Adolygiad Diogelu Unedig a'r Trefniadau Amddiffyn Rhyddid wedi'u cyhoeddi eto, ac mae angen i'r rhain aros ar raglen waith y Bwrdd.

Oherwydd y pwysau parhaus y mae'r sefydliadau i gyd yn gweithio oddi tano, rydym yn teimlo bod rhaid i ni fod yn realistig mewn perthynas â gwaith y Bwrdd, o gofio'r heriau presennol y mae pob asiantaeth bartner yn eu hwynebu ar draws y rhanbarth. Felly, mae aelodau'r Bwrdd wedi penderfynu parhau i ddatblygu'r meysydd blaenoriaeth a nodwyd yn y Cynllun Busnes ar gyfer 2022/23 ar gyfer y flwyddyn i ddod.

Jenny Williams

Cadeirydd Bwrdd Diogelu
Plant Gogledd Cymru

Neil Ayling

Cadeirydd Bwrdd Diogelu
Oedolion Gogledd Cymru

BETH YW DIOGELU?

Mae “Gweithio Gyda'n Gilydd i Ddiogelu Pobl” Cyfrol 1, yn nodi mai amcanion Bwrdd Diogelu Plant yw:

a) Amddiffyn plant yn ei ardal sy'n cael, neu sy'n wynebu risg o gael, eu cam-drin eu hesgeuluso neu ddiodef mathau eraill o niwed, ac

b) Atal plant yn ei ardal rhag wynebu risg o gael eu cam-drin eu hesgeuluso neu ddiodef mathau eraill o niwed.

Amcanion y Bwrdd Diogelu Oedolion yw:

a) Amddiffyn oedolion yn ei ardal -

(i) y mae arnynt anghenion am ofal a chymorth (p'un a yw'r awdurdod yn diwallu unrhyw un neu rai o'r anghenion hynny ai peidio), ac

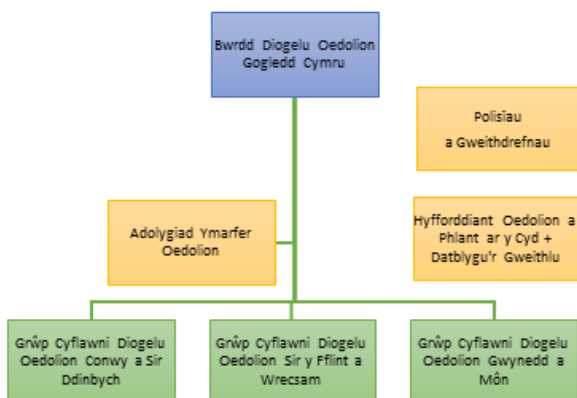
(ii) sy'n cael, neu sy'n wynebu risg o gael, eu cam-drin neu eu hesgeuluso,

b) Atal yr oedolion hynny yn ei ardal a nodir ym mharagraff (a) (i) rhag wynebu risg o gael eu cam-drin neu eu hesgeuluso.

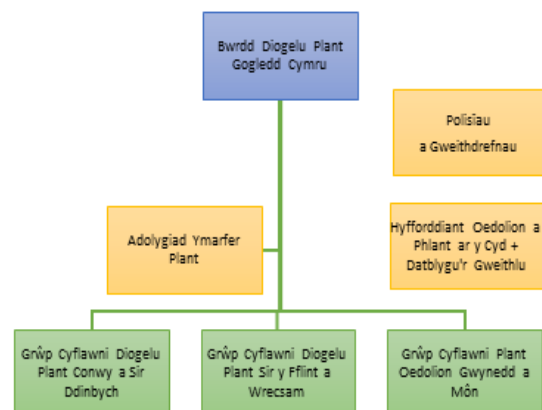
Swyddogaeth y ddau fwrdd yw gosod cyfeiriad strategol ar gyfer diogelu, gan gynnwys cyfeiriad y polisi a monitro effeithiolrwydd diogelu yn yr asiantaethau ar draws y rhanbarth. Mae'r byrddau'n comisiynu adolygiadau ymarfer ac yn rhannu'r hyn a ddysgir ag ymarferwyr, sy'n sicrhau bod yr hyn a ddysgir yn lleol ar gael yn eang, a bod diogelu yn uchel ar agenda pob lefel o'r gweithlu.

STRWYTHURAU'R BWRDD

Bwrdd Diogelu Oedolion Gogledd Cymru



Bwrdd Diogelu Plant Gogledd Cymru



AELODAETH Y BWRDD

Bwrdd Diogelu Oedolion Gogledd Cymru

Cadeirydd: Neil Ayling (Prif Swyddog - Gwasanaethau Cymdeithasol Cyngor Sir y Fflint)

Y Gwasanaeth Prawf Cenedlaethol, Gogledd Cymru - Pennaeth Yr Uned Brawf Leol

Is-gadeirydd: Michelle Denwood
Cyfarwyddwr Diogelu a Gwarchod y Cyhoedd, Bwrdd Iechyd Prifysgol Betsi Cadwaladr (BIPBC)

Heddlu Gogledd Cymru - Ditectif Uwcharolygydd / Uned Diogelu Pobl Ddiamddiffyn

Cyngor Sir Ynys Môn - Cyfarwyddwr Gwasanaethau Cymdeithasol, Pennaeth Gwasanaethau Oedolion

Iechyd Cyhoeddus Cymru – Nyrs Ddynodedig, Tîm Diogelu Cenedlaethol

Cyngor Bwrdeistref Sirol Conwy – Pennaeth y Gwasanaethau Plant, Teuluoedd a Diogelu

Gwasanaeth Tân ac Achub Gogledd Cymru – Rheolwr Tîm Atal Tanau Bwriadol ac Addysg Busnes

Cyngor Sir Ddinbych - Cyfarwyddwr Corfforaethol Cymunedau a Phennaeth Gwasanaethau Cymorth Cymunedol

Cyngor Gwynedd - Cyfarwyddwr Corfforaethol a Phennaeth Gwasanaethau Iechyd a Lles Oedolion

Cyngor Sir y Fflint - Prif Swyddog Gwasanaethau Cymdeithasol ac Uwch Reolwr Diogelu a Chomisiynu

Cynrychiolydd o'r Bwrdd Diogelu Annibynnol Cenedlaethol

Cyngor Bwrdeistref Sirol Wrecsam - Cyfarwyddwr Gwasanaethau Cymdeithasol / Pennaeth Gofal Cymdeithasol Oedolion

Prif Weithredwr Fforwm Gofal Cymru

Cyfarwyddwr Nyrsio Iechyd Meddwl ac Anableddau Dysgu BIPBC

Gwasanaeth Carchardai a Phrawf ei Mawrhydi - Pennaeth Gwarchod y Cyhoedd

Ymddiriedolaeth Gwasanaeth Ambiwllans Cymru - Arbenigwr Diogelu, Cyfarwyddiaeth Ansawdd, Diogelwch a Phrofiad Cleifion

Bwrdd Diogelu Plant Gogledd Cymru:

Cadeirydd: Jenny Williams, (Cyfarwyddwr Gwasanaeth Gofal Cymdeithasol ac Addysg, Cyngor Bwrdeistref Sirol Conwy)

Y Gwasanaeth Prawf Cenedlaethol, Gogledd Cymru - Pennaeth Yr Uned Brawf Leol

Is-gadeirydd Ditectif Uwcharolygydd / Uned Diogelu Pobl Ddiamddiffyn

Barnardo's – Cyfarwyddwr Cynorthwyol Gwasanaethau Plant

Cyngor Ynys Môn - Cyfarwyddwr Gwasanaethau Cymdeithasol, Pennaeth y Gwasanaethau Plant a Theuluoedd

Iechyd Cyhoeddus Cymru – Nyrs Ddynodedig, Tîm Diogelu Cenedlaethol

Cyngor Sir Ddinbych - Cyfarwyddwr Corfforaethol Cymunedau a Phennaeth Addysg a Gwasanaethau Plant

Gwasanaeth Cyfiawnder Ieuenctid Wrecsam – Pennaeth Gwasanaeth

Cyngor Sir y Fflint – Pennaeth y Gwasanaethau Plant a Chyfarwyddwr y Gwasanaethau Cymdeithasol

Rheolwr Gwasanaeth Atal a Chefnogaeth y Gwasanaeth Cyfiawnder Ieuenctid

Cyngor Gwynedd – Pennaeth Cefnogi Plant a Theuluoedd a'r Cyfarwyddwr Corfforaethol

Cynrychiolydd o'r Bwrdd Diogelu Annibynnol Cenedlaethol

Cyngor Bwrdeistref Sirol Wrecsam - Pennaeth Gwasanaethau Plant

NSPCC

Bwrdd Iechyd Prifysgol Betsi Cadwaladr - Cyfarwyddwr Diogelu a Gwarchod y Cyhoedd a Meddyg Penodol Diogelu Plant

Gwasanaeth Carchardai a Phrawf ei Mawrhydi - Pennaeth Gwarchod y Cyhoedd

Ymddiriedolaeth Gwasanaeth Ambiwylans Cymru - Arbenigwr Diogelu, Cyfarwyddiaeth Ansawdd, Diogelwch a Phrofiad Cleifion

**BETH YW BLAENORIAETHAU STRATEGOL / AMCANION BWRDD DIOGELU GOGLEDD CYMRU AR
GYFER 2022/23**

Oherwydd bod nifer adolygiadau ymarfer BDGC wedi cynyddu ers 2021, bydd nifer o gamau gweithredu yn cael eu hadnabod y flwyddyn hon o'r adolygiadau. Bydd dau Adolygiad Achos Difrifol yn cael eu cyhoeddi yn Lloegr hefyd a bydd goblygiadau yn deillio ohonynt i bartneriaid y bwrdd i gyd. Amlygodd cyhoeddiad y Bwrdd Diogelu Annibynnol Cenedlaethol yn 2021 mewn perthynas â chanfyddiadau thematig o Adolygiadau Ymarferion Oedolion feysydd ymarferion sylweddol y mae angen i'r bwrdd ymdrin â hwy.

Bydd BDGC angen rheoli'r trawsnewid i'r broses Adolygu Diogelu Unedig Sengl yn ystod y flwyddyn ariannol hon hefyd. Byddwn yn parhau gyda'r flaenoriaeth o ymateb i Covid19 yn ystod y flwyddyn hon. Un o'r meysydd a nodwyd wrth ddefnyddio'r pecyn gwaith hunanasesu oedd yr angen i wella ymgysylltu.

- 1. Ymateb yn effeithiol i'r dysgu a nodwyd o'r adolygiadau Oedolion / Plant Rhanbarthol, y fforwm gweithwyr proffesiynol Aml-asiantaeth Rhanbarthol a'r adolygiadau Cenedlaethol ac adolygiadau'r DU. (BDGC)**
- 2. Ymgysylltu a Chyfathrebu Effeithiol: Gwella ymgysylltu ac ymgynghori gyda phlant ac oedolion mewn perygl, grwpiau diamddiffyn, gweithwyr proffesiynol a phartneriaethau (BDGC)**
- 3. Cefnogi gweithredu deddfwriaeth newydd a diweddar gan gynnwys Stopio Cosbi Corfforol, Trefniadau Amddiffyn Rhyddid, Dyletswydd Trais Difrifol ochr yn ochr ag ymateb i ddarnau cenedlaethol o waith o ran yr Adolygiad Brys o Arfer Diogelu yng Nghymru a'r cynlluniau gweithredu cenedlaethol fel Cam-drin Plant yn Rhywiol, Atal Cam-drin Pobl Hŷn a'r adolygiadau thematig o Adolygiadau Ymarferion Oedolion a Phlant.**
- 4. Parhau i sicrhau dull gweithredu cadarn, cydnerth a chyson i ymdrin ag arferion diogelu yn ystod pandemig Covid-19 (BDGC)**

Blaenoriaethau Byrddau Diogelu Gogledd Cymru (BDGC)

Blaenoriaeth Strategol 1 - Ymateb yn effeithiol i'r dysgu a nodwyd o'r adolygiadau Oedolion / Plant Rhanbarthol, y fforwm gweithwyr proffesiynol Aml-asiantaeth Rhanbarthol a'r adolygiadau Cenedlaethol ac adolygiadau'r DU. (BDGC)

Amlinelliad o'r hyn sydd angen ei wneud: Oherwydd y cynnydd yn nifer yr atgyfeiriadau adolygiadau ymarfer a'r cynnydd yng ngweithgarwch cenedlaethol a'r DU, bydd angen i'r Bwrdd flaenoriaethu gwaith yn y maes hwn. Bydd angen ymateb i'r Adolygiad Diogelu Unedig Sengl sy'n cael ei wneud gan Lywodraeth Cymru hefyd.

Cyf	Canolbwynt Blaenoriaeth	Beth ydym ni eisiau ei gyflawni?	Beth yw dangosyddion y canlyniad?	Arweinydd yr Is-grŵp
1.1	Plentyn / Oedolyn mewn perygl	Lleihau oedi wrth gynnal adolygiadau Ymarfer Plant ac Oedolion oherwydd y nifer cyfyngedig o adolygwyr sydd ar gael	<p>Gostwng dibyniaeth ar adolygwyr comisiynu allanol</p> <p>Aml-asiantaethau i gymryd rhan mewn hyfforddiant Adolygu Ymarfer sy'n cael ei gynnig gan BDGC</p> <p>Aml-asiantaethau i gymryd rhan mewn hyfforddiant ynglŷn ag Adolygiad Diogelu Unedig Sengl cenedlaethol Llywodraeth Cymru</p> <p>Cyfrifoldeb wedi'i rannu ar draws y partneriaid bwrdd i gyd i ddarparu adolygwyr a Chadeiryddion</p> <p>Adolygiad o gadeiryddion ac adolygwyr BDGC ar gyfer Adolygiadau Ymarfer Plant ac Adolygiadau Ymarfer Oedolion</p>	Grŵp AYP/AYO
1.2.	Plentyn / Oedolyn	Bydd Aelodau o'r Byrddau Diogelu Rhanbarthol a'i is-grwpiau yn parhau i gefnogi'r prosiect cenedlaethol - Adolygiad Diogelu Unedig Sengl.	Mae BDGC yn parhau i gyfrannu at ddatblygu a dylanwadu ar bolisi, canllawiau a deddfwriaeth diogelu cenedlaethol.	Grŵp AYP/AYO

Cyf	Canolbwynt Blaenoriaeth	Beth ydym ni eisiau ei gyflawni?	Beth yw dangosyddion y canlyniad?	Arweinydd yr Is-grŵp
	mewn perygl			
1.3.	Oedolyn mewn Perygl	Ymateb i'r Adolygiad Thematig Cenedlaethol am Adolygiadau Ymarfer Oedolion	Ymdrin ag anghysondebau rhanbarthol cyfredol mewn data perfformiad Mynychu hyfforddiant ymwybyddiaeth bellach am hunan-esgeuluso	Grŵp AYP/AYO
1.4	Plentyn mewn perygl	Ymateb i ganfyddiadau allweddol o'r Adolygiadau Ymarfer Plant a'r Fforwm Ymarfer Aml-asiantaeth diweddar yn lleol a chenedlaethol.	Strategaeth Esgeuluso Rhanbarthol i gynnwys rhoi rhaglen hyfforddiant rhanbarthol ar waith yn 2022-23 Cynllun gweithredu – ymateb i'r Fforwm Ymarfer Aml-asiantaeth Rhanbarthol am Blant / Pobl Ifanc oedd wedi bod yn cael problemau iechyd meddwl ac wedi cael gwasanaeth gan Haen 3 a Haen 4 gan y Gwasanaethau Iechyd Meddwl Plant a Phobl Ifanc	Grŵp AYP/AYO
1.5	Oedolyn mewn Perygl	Sicrhau bod pob asiantaeth yn ymwybodol o'u cyfrifoldeb i gyfeirio achosion, yn unol â'r meini prawf, i'r Grŵp Adolygu Ymarfer Oedolion.	Caiff dysgu ychwanegol ei nodi a'i weithredu o ganlyniad i weithgarwch cynyddol o ran Adolygiadau Ymarfer Oedolion. Caiff dysgu allweddol ei dynnu o'r achosion hynny nad ydynt yn bodloni'r meini prawf ar gyfer adolygiad lle nodir achosion mynych o faterion a themâu tebyg.	

Blaenoriaethau Byrddau Diogelu Gogledd Cymru (BDGC)

Blaenoriaeth Strategol 2 - Ymgysylltu a chyfathrebu effeithiol: Gwella ymgysylltu ac ymgynghori gyda phlant ac oedolion mewn perygl, grwpiau diamddiffyn, gweithwyr proffesiynol a phartneriaethau (BDGC)

Amlinelliad o'r hyn sydd angen ei wneud: Mae angen i BDGC wella ymgysylltu ac ymgynghori yn ystod 2023 -24 a chefnogi gwaith ymgynghori sy'n digwydd yn y rhanbarth.

Cyf	Canolbwynt Blaenoriaeth	Beth ydym ni eisiau ei gyflawni?	Beth yw dangosyddion y canlyniad?	Arweinydd yr Is-grŵp
2.1	Plentyn / Oedolyn mewn perygl	<p>Cyfathrebu ac ymgysylltu effeithiol gydag oedolion mewn perygl sy'n galluogi eu llais i ddylanwadu'n uniongyrchol ar ein blaenoriaethau a'n cynlluniau gwaith strategol.</p> <p>Targedu llais pobl hŷn a grwpiau anodd eu cyrraedd yn benodol.</p> <p>Nodi fforymau allweddol sydd eisoes yn bodoli a datblygu dolenni cyswllt cryf i hwyluso ymgynghori rheolaidd gyda grwpiau diamddiffyn.</p>	Bydd gwaith y Bwrdd yn cael ei ddylanwadu'n uniongyrchol gan lais oedolion a phlant mewn perygl.	Uned Fusnes BDGC
2.2		Cyfathrebu gyda Phartneriaethau Diogelu Strategol Rhanbarthol Eraill	<p>Bydd blaenoriaethau ar y cyd a chyfleoedd ar gyfer cydweithio yn cael eu sefydlu</p> <p>Bydd sicrwydd yn cael ei ddarparu i'r Bwrdd bod materion diogelu cyd-destunol yn cael eu rheoli'n ddigonol yn y partneriaethau lleol a'r fforymau gwarchod y cyhoedd.</p>	Uned Fusnes BDGC

Cyf	Canolbwynt Blaenoriaeth	Beth ydym ni eisiau ei gyflawni?	Beth yw dangosyddion y canlyniad?	Arweinydd yr Is-grŵp
2.3		<p>Codi ymwybyddiaeth o'r Bwrdd Diogelu Rhanbarthol a'i waith. Bydd hyn yn cael ei gyfathrebu drwy:</p> <p>Rannu Briffiau 7 Munud yn rheolaidd mewn perthynas â meysydd allweddol - ymarfer, polisi ac ymchwil</p>	<p>Monitro gweithgarwch ar wefan BDGC</p> <p>Bydd ymarferwyr yn ymwybodol o flaenoriaethau a gwaith cyfredol gan y Bwrdd</p> <p>Bydd ymarferwyr yn meddu ar fwy o wybodaeth mewn perthynas ag arferion allweddol a datblygiadau polisi a'i berthnasedd i'w swyddi</p>	Uned Fusnes BDGC
2.4		<p>Gwell cyfathrebu / ymgysylltu gyda'r cyhoedd</p> <p>Defnyddio'r cyfryngau cymdeithasol i rannu gwell cipolwg i waith a phrofiadau'r ymarferwyr, i ddathlu arferion da ac annog recriwtio i weithlu'r gwasanaethau gofal cymdeithasol.</p> <p>Cydlynu ymgyrchoedd cyfathrebu effeithiol, perthnasol ac wedi'u targedu am themâu rhanbarthol allweddol ac ymgyrchoedd cenedlaethol.</p>	<p>Bydd fideos a negeseuon cyfathrebu eraill yn cael eu cynhyrchu a gellir eu defnyddio ar gyfer ymgyrchoedd diogelu.</p> <p>Bydd themâu'r negeseuon cyfathrebu yn deillio o flaenoriaethau rhanbarthol ac ymgyrchoedd cenedlaethol</p>	Uned Fusnes BDGC
2.5		Cyfathrebu effeithiol gydag Asiantaethau Partner, sefydliadau'r Trydydd Sector a sefydliadau eraill o ran Recriwtio Mwy Diogel, y Gwasanaeth Datgelu a Gwahardd a Honiadau / Pryderon Diogelu am ymarferwyr a rhai sydd mewn swyddi gydag ymddiriedaeth	Dull ac ymateb cyson ar draws y rhanbarth i Honiadau / Pryderon Diogelu am ymarferwyr a rhai sydd mewn swyddi gydag ymddiriedaeth yn unol â Gweithdrefnau Diogelu Cymru	

Blaenoriaethau Byrddau Diogelu Gogledd Cymru (BDGC)

Blaenoriaeth Strategol 2 - Cefnogi gweithredu deddfwriaeth newydd a diweddar gan gynnwys Stopio Cosbi Corfforol, Trefniadau Amddiffyn Rhyddid a Dyletswydd Trais Difrifol ochr yn ochr ag ymateb i gynlluniau gweithredu cenedlaethol fel Cam-drin Plant yn Rhywiol, Atal Cam-drin Pobl Hŷn a'r adolygiadau thematig o Adolygiadau Ymarfer Oedolion a Phlant.

Amlinelliad o'r hyn sydd angen ei wneud: Bydd angen i BDGC gefnogi'r gwaith o weithredu deddfwriaeth diogelu ddiweddar a newydd ledled y rhanbarth ac adolygu'r gwaith mewn perthynas â'r pecynnau gwaith a chynlluniau gweithredu cenedlaethol.

Cyf	Canolbwynt Blaenoriaeth	Beth ydym ni eisiau ei gyflawni?	Beth yw dangosyddion y canlyniad?	Arweinydd yr Is-grŵp
3.1	Plentyn / Oedolyn mewn perygl	<p>Gweithio gyda Llywodraeth Cymru i sicrhau bod y deddfwriaethau a ganlyn yn cael eu gweithredu'n effeithiol:</p> <p>Dod â Chosbau Corfforol i Ben</p> <p>Trefniadau Diogelu Rhyddid</p> <p>Dyletswydd Trais Difrifol</p>	<p>Mae partneriaid y Bwrdd i gyd yn gwybod am y newidiadau mewn deddfwriaeth ac mae ganddynt systemau priodol mewn grym i reoli'r newidiadau / effaith</p> <p>Y gweithlu'n gwybod am newidiadau allweddol</p> <p>Caiff cynlluniau eu rhoi ar waith i baratoi ar gyfer gweithredu pan fydd y Canllawiau Cenedlaethol wedi'u cyhoeddi.</p> <p>Cydweithio a chyfathrebu'n rheolaidd, gan ddefnyddio partneriaethau presennol i rannu gwybodaeth a chymryd camau cydlynol effeithiol yn eu hardaloedd lleol</p>	Grwpiau Cyflawni Lleol
3.2	Plentyn / Oedolyn mewn perygl	Drwy'r Grwpiau Cyflenwi Lleol, mae'r camau gweithredu a nodwyd yn y cynlluniau cenedlaethol wedi cael eu cwblhau	% o'r camau gweithredu wedi'u cwblhau o fewn y terfynau amser.	

Cyf	Canolbwynt Blaenoriaeth	Beth ydym ni eisiau ei gyflawni?	Beth yw dangosyddion y canlyniad?	Arweinydd yr Is-grŵp
		<p>Cynllun Gweithredu Cam-drin Plant yn Rhywiol</p> <p>Cynllun Gweithredu Cenedlaethol i Atal Cam-drin Pobl Hŷn</p> <p>Adolygiad Brys o Arfer Diogelu yng Nghymru - Adolygiad ar y Cyd gan Arolygiaethau o Drefniadau Amddiffyn Plant</p>	<p>Negeseuon allweddol wedi'u rhannu gyda'r gweithlu.</p> <p>Nodi gwelliannau gofynnol a sut cânt eu cyflawni a rhannu arfer da</p>	<p>Grŵp Cyflawni Lleol</p>

Blaenoriaeth Strategol 4: Parhau i sicrhau dull cadarn, cryf a chyson o ran arfer diogelu yn dilyn pandemig Covid-19

Amlinelliad o'r Angen: Mae effaith Covid-19 yn parhau i roi pwysau sylweddol ar bartneriaid y Bwrdd Diogelu a'r gweithlu yn y rhanbarth.

Cyf	Canolbwynt Blaenoriaeth	Beth ydym ni eisiau ei gyflawni?	Beth yw dangosyddion y canlyniad?	Arweinydd yr Is-grŵp
4.1	Plentyn / Oedolyn mewn perygl	<p>To develop a clear picture of the impact Covid-19 is continuing to have across the Region, i.e. for individuals, communities, the work force and partner agencies.</p> <p>Nodi themâu allweddol a dysgu o ganlyniad i Adolygiadau Ymarfer Plant ac Oedolion lle mae achosion yn ymwneud â digwyddiadau yn ystod cyfnod y pandemig.</p> <p>Goruchwyllo ac adolygu effeithiolrwydd mesurau a gymerir gan Fyrddau a'u his-grwpiau wrth iddynt ailalinio llywodraethu, prosesau ac arfer ar ôl y pandemig.</p> <p>Goruchwyllo ac adolygu argymhellion a nodwyd o'r Adolygiad Brys o Arfer Diogelu yng Nghymru a'r Adolygiad ar y Cyd gan Arolygiaethau o Drefniadau Amddiffyn Plant.</p> <p>Cyfrannu at waith Bwrdd Diogelu Annibynnol Cenedlaethol o ran y</p>	Bydd BDGC yn parhau i nodi themâu aml-asantiaeth cyffredin mewn perthynas â'r pandemig, yn cefnogi ymateb ar y cyd i faterion diogelu allweddol ac yn hyrwyddo a rhannu arfer daAdolygiad o strwythur a threfniadau Cadeirio Byrddau/Is-grwpiau	BDPGC / BDOGC Grwpiau Cyflawni Lleol

Cyf	Canolbwynt Blaenoriaeth	Beth ydym ni eisiau ei gyflawni?	Beth yw dangosyddion y canlyniad?	Arweinydd yr Is-grŵp
		Fframwaith Perfformiad Diogelu Amlasiantaeth Cenedlaethol		
4.2.	Plentyn / Oedolyn mewn perygl	Negeseuon clir i'r cyhoedd, y cymunedau, y gweithwyr proffesiynol a'r asiantaethau partner bod diogelu yn ystod y cyfnod hwn yn parhau i fod yn flaenoriaeth.	Bydd y Bwrdd Diogelu yn sicrhau bod gwybodaeth ffeithiol gan lechyd Cyhoeddus Cymru, Llywodraeth Cymru ac eraill yn cael ei rhannu i roi'r wybodaeth ddiweddaraf i'r boblogaeth lleol - dinasyddion a'r gweithlu, wrth geisio lleihau'r perygl o gamdriniaeth h.y. camdriniaeth ar-lein ac unigolion yn cael eu twyllo / cam-drin h.y.yn ariannol ac ati.	BDPGC / BDOGC Grwpiau Cyflawni Lleol
4.3	Plant/ Oedolion mewn Perygl	Sicrhau bod mesurau a phrosesau cadarn ar waith i ddiogelu ffoaduriaid o Wcráin a ffoaduriaid eraill ar draws y rhanbarth.	Monitro unrhyw risgiau cynyddol o gamfanteisio o ran y bobl ddiameddiffyn hyn.	Grwpiau Cyflawni

FAINT YDYM NI'N BWRIADU EI WARIO?

Mae'r Bwrdd yn cael ei ariannu gan gyfraniadau gan asiantaethau partner statudol sydd wedi cytuno ar fformiwla ariannu fel a nodwyd yn nogfen Llywodraeth Cymru "Gweithio Gyda'n Gilydd i Ddiogelu Pobl, Cyfrol 1 - Cyflwyniad a Throsolwg", y canllawiau sydd ynghlwm wrth Ddeddf Gwasanaethau Cymdeithasol a Llesiant (Cymru) 2014.

Mae'r arian yn ariannu uned fusnes ddiogelu rhanbarthol sy'n cynnwys Rheolwr Busnes, 2 x Cydlynnydd Busnes ac 1 aelod o staff Cymorth Gweinyddol sy'n darparu cefnogaeth ar gyfer y Byrddau Plant ac Oedolion.

Mae'r costau penodol yn cael eu nodi isod.

Gwariant:	£
Costau Staffio'r Uned Fusnes: (1 Rheolwr Busnes, 2 x Cydlynnydd Busnes, 1 x staff Gweinyddol costau rhannol)	173,829.46
Costau Cynnal, Gwefan, Cyllid, Cyfathrebu a TG	4,000.00
Hyfforddiant:	10,000.00
Wythnos Genedlaethol Diogelu:	2,000.00
Adolygiadau Ymarfer / SUSR:	38,000.00
Costau Cyfieithu	6,000.00
Costau Cyfreithiol:	5,000.00
Costau Amrywiol (Llogi Ystafell ac ati):	3,000.00
Cyfanswm:	241,829.46

CYDWEITHIO

Rydym wedi bod yn cydweithio ar draws asiantaethau a phartneriaethau yng Ngogledd Cymru ers blynyddoedd maith. Mae'r cydweithio hwn yn cael ei adlewyrchu yn aelodaeth ein Byrddau sy'n cynnwys partneriaid statudol a nodwyd yn y canllawiau a phartneriaid sector gwirfoddol hefyd a'r rheiny lle bo diogelu yn rhan hanfodol o'u gwaith.

Mae'r dull gweithredu cynhwysol hwn yn ein galluogi i gynnwys partneriaid sy'n gallu dylanwadu ar y rhaglen ddiogelu ar lefel lleol, rhanbarthol a chenedlaethol. Gwelir hyn drwy ein perthnasau gwaith agos gyda Swyddfa Comisiynydd yr Heddlu a Throsedd, Bwrdd Cymunedau Mwy Diogel, y Crwner a chyrff sy'n cael eu cydnabod yn genedlaethol fel Comisiynydd Pobl Hŷn / Comisiynydd Plant a'r NSPCC / Barnardo's Cymru.

Mae aelodau'r Bwrdd yn sicrhau bod y gwaith o'r grwpiau partneriaeth perthnasol yn cael eu cydnabod a'u riportio ar lefel Bwrdd. Dros y flwyddyn nesaf, rydym yn bwriadu datblygu'r cysylltiadau cydweithredol hyn.

Byddwn yn parhau i weithio'n agos mewn partneriaethau gyda'r Bwrdd Diogelu Annibynnol Cenedlaethol (BDAC). Mae ein haelod cyswllt yn mynychu holl gyfarfodydd y Bwrdd ac yn darparu'r wybodaeth ddiweddaraf am waith y BDAC yn rheolaidd.

GWYBODAETH GYSWLLT A DOLENNI CYSWLLT DEFNYDDIOL

Mae dyletswydd ar bawb i gadw llygad am arwyddion o gam-drin ac esgeuluso pobl, ac i wybod gyda phwy y dylent rannu eu pryderon.

Os ydych chi'n poeni bod plentyn neu oedolyn yn cael ei gam-drin neu ei esgeuluso, rhaid i chi rannu eich pryderon gyda'ch cyswllt Gwasanaethau Cymdeithasol lleol.

Rhestrir manylion isod:

Os oes gennych chi bryderon am blentyn:	Os oes gennych chi bryderon am oedolyn:
Ynys Môn 01248 725 888 01248 353 551 (Tu allan i oriau swyddfa)	Ynys Môn 01248 750057 01248 353 551 (Tu allan i oriau swyddfa)
Conwy Gwasanaethau Cymdeithasol: 01492 575111 Tu allan i oriau swyddfa: 0300 1233079	Conwy 0300 4561111 (Oriau swyddfa) 0300 1233079 (Tu allan i oriau swyddfa)
Sir Ddinbych 01824 712200: Dydd Llun - Dydd Gwener 9am - 5pm 0345 053 3116: Penwythnosau a Gyda'r Nos	Sir Ddinbych 0300 4561000 0345 053 3116 (Tu allan i oriau swyddfa)
Sir y Fflint 01352 701 000 0345 053 3116 (Tu allan i oriau swyddfa)	Sir y Fflint 03000 858858 0345 053 3116 (Tu allan i oriau swyddfa)
Gwynedd 01758 704 455 01248 353 551 (Tu allan i oriau swyddfa)	Gwynedd Adran Oedolion, Iechyd a Lles 01766 772577 01248 353 551 (Tu allan i oriau swyddfa)
Wrecsam 01978 292 039 0345 053 3116 (Tu allan i oriau swyddfa)	Wrecsam 01978 292066 0345 053 3116 (Tu allan i oriau swyddfa)