



BWRDD DIOGELU GOGLEDD CYMRU
CYNLLUN STRATEGOL 2024 - 2025

CYFLWYNIAD

Mae'n bleser gan Fwrdd Diogelu Oedolion a Phant Gogledd Cymru gyhoeddi a chyflwyno ei seithfed cynllun strategol blynyddol ar y cyd ar gyfer 2024 – 25.

Prif nodau a nodau trosfwaol y Bwrdd yw cefnogi asiantaethau i gyflawni eu cyfrifoldebau statudol, fel y'u hamlinellir yn Rhan 7 Deddf Gwasanaethau Cymdeithasol a Llesiant (Cymru) 2014, i amddiffyn ac atal plant ac oedolion sydd mewn perygl yn y rhanbarth rhag dioddef camdriniaeth ac esgeulustod a mathau eraill o niwed.

Yn y flwyddyn nesaf, rydym yn parhau i ymrwymo i weithio gyda'n gilydd i fodloni anghenion y rhai mwyaf diamddiffyn yn ein cymunedau a dysgu gwersi i hwyluso darparu gwasanaethau diogelu amlasiantaeth effeithiol, cydnerth, ac o ansawdd uchel yn y dyfodol.

Un o'r prif amcanion a nodwyd yn y cynllun eleni yw defnyddio ein partneriaeth amlasiantaeth gadarn i ymateb i'r hyn sy'n cael ei ddysgu o adolygiadau ymarfer yn ogystal ag archwiliadau rheoleiddio ac adolygiadau eraill lle caiff argymhellion sy'n cryfhau gwaith amlasiantaeth eu nodi. Bydd y Bwrdd hefyd yn cefnogi'r rhaglen ddiogelu genedlaethol, drwy ddatblygiad yr Adolygiad Diogelu Unedig Sengl sy'n cadw'r diwylliant peidio beio, sy'n canolbwyntio ar yr unigolyn, yr ydym wedi'i ddatblygu yn y model Adolygu Ymarfer presennol.

Amcan arall a nodwyd eleni yw cynnwys mwy o brofiadau bywyd yr unigolion rydym yn ymdrechu i'w diogelu rhag camdriniaeth, esgeulustod a mathau eraill o niwed yn holl drafodaethau'r Bwrdd.

Rydym yn dal i fod yn hynod ymwybodol o'r risg sydd ynghlwm â gwaith diogelu ar draws pob asiantaeth, ac mae heriau cymhleth yn effeithio ar y sector cyhoeddus cyfan ar hyn o bryd. Rydym yn wynebu argyfwng costau byw sylweddol, ac mae disgwyl iddo arwain at fwy o risgiau diogelu i blant ac oedolion diamddiffyn, gan gynyddu'r perygl o gamdriniaeth ac esgeulustod, problemau iechyd meddwl a chamfanteisio.

Rydym wedi gweld sawl enghraifft o waith creadigol ac arloesol ar draws Gogledd Cymru, er mwyn sicrhau lles dinasyddion ar draws y rhanbarth. Hoffai Bwrdd Diogelu Gogledd Cymru fynegi ei werthfawrogiad i'r holl asiantaethau partner a'u gweithlu dros y flwyddyn ddiwethaf.

Jenny Williams

Cadeirydd Bwrdd Diogelu
Plant Gogledd Cymru

Neil Ayling

Cadeirydd Bwrdd Diogelu
Oedolion Gogledd Cymru

BETH YW DIOGELU?

Mae “Gweithio Gyda'n Gilydd i Ddiogelu Pobl” Cyfrol 1, yn nodi mai amcanion Bwrdd Diogelu Plant yw:

a) Amddiffyn plant yn ei ardal sy'n cael, neu sy'n wynebu risg o gael, eu cam-drin eu hesgeuluso neu ddioddef mathau eraill o niwed, ac

b) Atal plant yn ei ardal rhag wynebu risg o gael eu cam-drin eu hesgeuluso neu ddioddef mathau eraill o niwed.

Amcanion y Bwrdd Diogelu Oedolion yw:

a) Amddiffyn oedolion yn ei ardal -

(i) y mae arnynt anghenion am ofal a chymorth (p'un a yw'r awdurdod yn diwallu unrhyw un neu rai o'r anghenion hynny ai peidio), ac

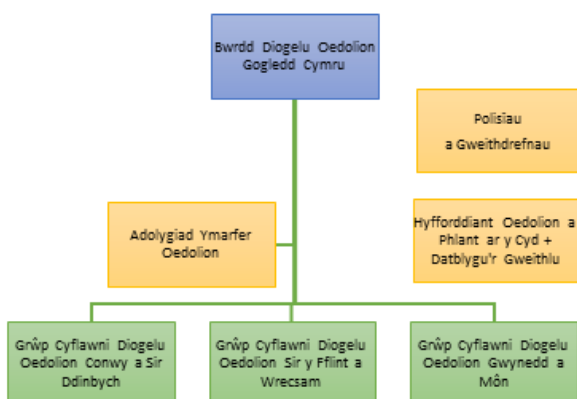
(ii) sy'n cael, neu sy'n wynebu risg o gael, eu cam-drin neu eu hesgeuluso,

b) Atal yr oedolion hynny yn ei ardal a nodir ym mharagraff (a) (i) rhag wynebu risg o gael eu cam-drin neu eu hesgeuluso.

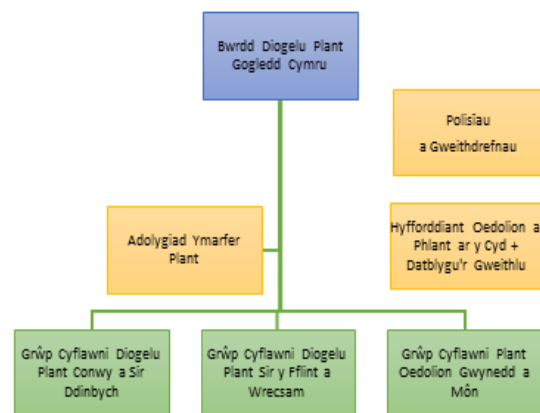
Swyddogaeth y ddau fwrdd yw gosod cyfeiriad strategol ar gyfer diogelu, gan gynnwys cyfeiriad y polisi a monitro effeithiolrwydd diogelu yn yr asiantaethau ar draws y rhanbarth. Mae'r byrddau'n comisiynu adolygiadau ymarfer ac yn rhannu'r hyn a ddysgir ag ymarferwyr, sy'n sicrhau bod yr hyn a ddysgir yn lleol ar gael yn eang, a bod diogelu yn uchel ar agenda pob lefel o'r gweithlu.

STRWYTHURAU'R BWRDD

Bwrdd Diogelu Oedolion Gogledd Cymru



Bwrdd Diogelu Plant Gogledd Cymru



AELODAETH Y BWRDD

Bwrdd Diogelu Oedolion Gogledd Cymru

Cadeirydd: Neil Ayling (Prif Swyddog - Gwasanaethau Cymdeithasol Cyngor Sir y Fflint)

Y Gwasanaeth Prawf Cenedlaethol, Gogledd Cymru - Pennaeth Yr Uned Brawf Leol

Is-gadeirydd: Michelle Denwood
Cyfarwyddwr Diogelu a Gwarchod y Cyhoedd, Bwrdd Iechyd Prifysgol Betsi Cadwaladr (BIPBC)

Heddlu Gogledd Cymru - Ditectif Uwcharolygydd / Uned Diogelu Pobl Ddiamddiffyn

Cyngor Sir Ynys Môn - Cyfarwyddwr Gwasanaethau Cymdeithasol, Pennaeth Gwasanaethau Oedolion

Iechyd Cyhoeddus Cymru – Nyrs Ddynodedig, Tîm Diogelu Cenedlaethol

Cyngor Bwrdeistref Sirol Conwy – Pennaeth y Gwasanaethau Plant, Teuluoedd a Diogelu

Gwasanaeth Tân ac Achub Gogledd Cymru – Rheolwr Tîm Atal Tanau Bwriadol ac Addysg Busnes

Cyngor Sir Ddinbych - Cyfarwyddwr Corfforaethol Cymunedau a Phennaeth Gwasanaethau Cymorth Cymunedol

Cyngor Gwynedd - Cyfarwyddwr Corfforaethol a Phennaeth Gwasanaethau Iechyd a Lles Oedolion

Cyngor Sir y Fflint - Prif Swyddog Gwasanaethau Cymdeithasol ac Uwch Reolwr Diogelu a Chomisiynu

Cynrychiolydd o'r Bwrdd Diogelu Annibynnol Cenedlaethol

Cyngor Bwrdeistref Sirol Wrecsam - Cyfarwyddwr Gwasanaethau Cymdeithasol / Pennaeth Gofal Cymdeithasol Oedolion

Prif Weithredwr Fforwm Gofal Cymru

Cyfarwyddwr Nyrsio Iechyd Meddwl ac Anableddau Dysgu BIPBC

Gwasanaeth Carchardai a Phrawf ei Mawrhydi - Pennaeth Gwarchod y Cyhoedd

Ymddiriedolaeth Gwasanaeth Ambiwllans Cymru - Arbenigwr Diogelu, Cyfarwyddiaeth Ansawdd, Diogelwch a Phrofiad Cleifion

Bwrdd Diogelu Plant Gogledd Cymru:

Cadeirydd: Jenny Williams, (Cyfarwyddwr Gwasanaeth Gofal Cymdeithasol ac Addysg, Cyngor Bwrdeistref Sirol Conwy)

Y Gwasanaeth Prawf Cenedlaethol, Gogledd Cymru - Pennaeth Yr Uned Brawf Leol

Is-gadeirydd Ditectif Uwcharolygydd / Uned Diogelu Pobl Ddiamddiffyn

Barnardo's – Cyfarwyddwr Cynorthwyol Gwasanaethau Plant

Cyngor Ynys Môn - Cyfarwyddwr Gwasanaethau Cymdeithasol, Pennaeth y Gwasanaethau Plant a Theuluoedd

Iechyd Cyhoeddus Cymru – Nyrs Ddynodedig, Tîm Diogelu Cenedlaethol

Cyngor Sir Ddinbych - Cyfarwyddwr Corfforaethol Cymunedau a Phennaeth Addysg a Gwasanaethau Plant

Gwasanaeth Cyfiawnder Ieuenctid Wrecsam – Pennaeth Gwasanaeth

Cyngor Sir y Fflint – Pennaeth y Gwasanaethau Plant a Chyfarwyddwr y Gwasanaethau Cymdeithasol

Rheolwr Gwasanaeth Atal a Chefnogaeth y Gwasanaeth Cyfiawnder Ieuenctid

Cyngor Gwynedd – Pennaeth Cefnogi Plant a Theuluoedd a'r Cyfarwyddwr Corfforaethol

Cynrychiolydd o'r Bwrdd Diogelu Annibynnol Cenedlaethol

Cyngor Bwrdeistref Sirol Wrecsam - Pennaeth Gwasanaethau Plant

NSPCC

Bwrdd Iechyd Prifysgol Betsi Cadwaladr - Cyfarwyddwr Diogelu a Gwarchod y Cyhoedd a Meddyg Penodol Diogelu Plant

Gwasanaeth Carchardai a Phrawf ei Mawrhydi - Pennaeth Gwarchod y Cyhoedd

Ymddiriedolaeth Gwasanaeth Ambiwlans Cymru - Arbenigwr Diogelu, Cyfarwyddiaeth Ansawdd, Diogelwch a Phrofiad Cleifion

**BETH YW BLAENORIAETHAU STRATEGOL / AMCANION BWRDD DIOGELU GOGLEDD CYMRU AR
GYFER 2024/25**

O gofio bod BDGC wedi gweld cynnydd yn y nifer o adolygiadau ymarfer plant ers 2023 / 24, bydd nifer o gamau gweithredu yn cael eu nodi o'r adolygiadau eleni. Mae Archwiliadau Cenedlaethol a Rhanbarthol wedi'u cyhoeddi hefyd, a bydd goblygiadau yn deillio ohonynt i holl bartneriaid y Bwrdd. Amlygodd cyhoeddiad y Bwrdd Diogelu Annibynnol Cenedlaethol yn 2023 mewn perthynas â chanfyddiadau thematig Adolygiadau Ymarfer Plant, feysydd ymarfer sylweddol y mae angen i'r Bwrdd barhau i ymdrin â hwy.

Bydd angen i BDGC reoli'r gwaith o drawsnewid i'r Adolygiad Diogelu Unedig Sengl yn ystod y flwyddyn ariannol hon hefyd.

1. **Ymateb yn effeithiol i'r hyn a ddysgwyd o adolygiadau ymarfer/ archwiliadau rheoleiddio ac adolygiadau eraill. (BDGC)**
2. **Ymgysylltu a chyfathrebu yn effeithiol: Gwella ymgysylltu ac ymgynghori gyda phlant ac oedolion mewn perygl, grwpiau diamddiffyn, gweithwyr proffesiynol a phartneriaethau (BDGC).**
3. **Parhau i sicrhau dull cadarn, cryf a chyson o ran themâu sy'n codi ym maes diogelu (BDGC).**

Blaenoriaethau Byrddau Diogelu Gogledd Cymru (BDGC)

Blaenoriaeth Strategol 1 - Ymateb yn effeithiol i'r hyn a ddysgwyd o adolygiadau ymarfer/ archwiliadau rheoleiddio ac adolygiadau eraill (BDGC).

Amlinelliad o'r Angen: Oherwydd y cynnydd yn nifer yr atgyfeiriadau adolygiadau ymarfer plant a gweithgarwch archwiliadau rheoleiddio, bydd angen i'r Bwrdd flaenoriaethu ei waith yn y maes hwn. Bydd angen ymateb i'r Adolygiad Diogelu Unedig Sengl sy'n cael ei gynnal gan Lywodraeth Cymru hefyd.

Cyf	Canolbwynt Blaenoriaeth	Beth ydym ni eisiau ei gyflawni?	Beth yw dangosyddion y canlyniad?	Arweinydd yr Is-grŵp
1.1	Plentyn / Oedolyn mewn perygl	Lleihau oedi wrth gynnal adolygiadau Ymarfer Plant ac Oedolion oherwydd y nifer cyfyngedig o adolygwyr sydd ar gael	Gostwng dibyniaeth ar adolygwyr comisiynu allanol Aml-asiantaethau i gymryd rhan mewn hyfforddiant Adolygu Ymarfer sy'n cael ei gynnig gan BDGC Aml-asiantaethau i gymryd rhan mewn hyfforddiant ynglŷn ag Adolygiad Diogelu Unedig Sengl cenedlaethol Llywodraeth Cymru Cyfrifoldeb wedi'i rannu ar draws y partneriaid bwrdd i gyd i ddarparu adolygwyr a Chadeiryddion Llunio fframwaith adrodd ar gyfer adolygiadau ymarfer.	Grŵp AYP/AYO
1.2.	Plentyn /Oedolyn mewn perygl	Bydd Aelodau o'r Byrddau Diogelu Rhanbarthol a'i is-grwpiau yn parhau i gefnogi'r prosiect cenedlaethol - Adolygiad Diogelu Unedig Sengl.	Mae BDGC yn parhau i gyfrannu at ddatblygu a dylanwadu ar bolisi, canllawiau a deddfwriaeth diogelu cenedlaethol.	Grŵp AYP/AYO

Cyf	Canolbwynt Blaenoriaeth	Beth ydym ni eisiau ei gyflawni?	Beth yw dangosyddion y canlyniad?	Arweinydd yr Is- grŵp
1.3.	Oedolyn mewn Perygl	Defnyddio mwy ar yr hyn sy'n cael ei ddysgu o adolygiadau a gwblhawyd, drwy rannu'r wybodaeth hon ag is-grwpiau a ffrydiau gwaith perthnasol eraill y Bwrdd.	Bydd argymhellion sy'n deillio o'r adolygiadau yn cyrraedd mwy o bobl ac felly'n hwyluso ymateb rhanbarthol mwy cynhwysfawr o ran dysgu.	Grŵp AYP/AYO
1.4	Plentyn mewn peryl	Gwell trosolwg o BDGC ar y Cyd, gan sicrhau bod gwersi o archwiliadau rheoleiddio yn cael eu rhannu ac yr ymatebir iddynt.	Eitemau ar Raglen y Cyd-bwyllgor	Cyd BDGC

Blaenoriaethau Byrddau Diogelu Gogledd Cymru (BDGC)

Blaenoriaeth Strategol 2 - Ymgysylltu a chyfathrebu effeithiol: Gwella ymgysylltu ac ymgynghori gyda phlant ac oedolion mewn perygl, grwpiau diamddiffyn, gweithwyr proffesiynol a phartneriaethau (BDGC)

Amlinelliad o'r Angen: Mae angen i BDGC wella ymgysylltu ac ymgynghori yn ystod 2023 -24 a chefnogi gwaith ymgynghori sy'n digwydd yn y rhanbarth.

Cyf	Canolbwynt Blaenoriaeth	Beth ydym ni eisiau ei gyflawni?	Beth yw dangosyddion y canlyniad?	Arweinydd yr Is-grŵp
2.1	Plentyn / Oedolyn mewn perygl	Cyfathrebu ac ymgysylltu effeithiol gydag oedolion mewn perygl, sy'n galluogi i'w llais ddylanwadu'n uniongyrchol ar ein blaenoriaethau a'n cynlluniau gwaith strategol. Nodi fforymau allweddol sydd eisoes yn bodoli a datblygu dolenni cyswllt cryf i hwyluso ymgynghori rheolaidd gyda grwpiau diamddiffyn.	Bydd gwaith y Bwrdd yn cael ei ddylanwadu'n uniongyrchol gan lais oedolion a phlant mewn perygl.	Uned Fusnes BDGC
2.2	Plentyn / Oedolyn mewn perygl	Y Bwrdd i ystyried a gwrando ar astudiaethau achos a phrofiadau bywyd plant ac oedolion mewn perygl.	Bydd llais a phrofiadau bywyd plant ac oedolion mewn perygl yn nodwedd greiddiol o holl gyfarfodydd y Bwrdd Gweithredol.	Uned Fusnes BDGC
2.3	Plentyn / Oedolyn	Cyfathrebu gyda Phartneriaethau Diogelu Strategol Rhanbarthol Eraill	Bydd blaenoriaethau ar y cyd a chyfleoedd ar gyfer cydweithio yn cael eu sefydlu	Uned Fusnes BDGC

Cyf	Canolbwynt Blaenoriaeth	Beth ydym ni eisiau ei gyflawni?	Beth yw dangosyddion y canlyniad?	Arweinydd yr Is-grŵp
	mewn perygl		Bydd sicrwydd yn cael ei ddarparu i'r Bwrdd bod materion diogelu cyd destunol yn cael eu rheoli'n ddigonol yn y partneriaethau lleol a'r fforymau gwarchod y cyhoedd.	
2.4	Plentyn / Oedolyn mewn perygl	Codi ymwybyddiaeth o'r Bwrdd Diogelu Rhanbarthol a'i waith. Bydd hyn yn cael ei gyfathrebu drwy: Rannu Briffiau 7 Munud yn rheolaidd mewn perthynas â meysydd allweddol - ymarfer, polisi ac ymchwil	Monitro gweithgarwch ar wefan BDGC Bydd ymarferwyr yn ymwybodol o flaenoriaethau a gwaith cyfredol gan y Bwrdd Bydd ymarferwyr yn meddu ar fwy o wybodaeth mewn perthynas ag arferion allweddol a datblygiadau polisi a'i berthnasedd i'w swyddi	Uned Fusnes BDGC

Blaenoriaethau Byrddau Diogelu Gogledd Cymru (BDGC)

Blaenoriaeth Strategol 3 - Parhau i sicrhau dull cadarn, cryf a chyson o ran themâu sy'n codi ym maes diogelu.

Amlinelliad o'r Angen: Mae'r Bwrdd Diogelu Rhanbarthol yn ymateb yn effeithiol i themâu sy'n codi ym maes diogel ac yn cefnogi'r gwaith o gydlynu ymateb amlasiantaeth effeithiol.

Cyf	Canolbwynt Blaenoriaeth	Beth ydym ni eisiau ei gyflawni?	Beth yw dangosyddion y canlyniad?	Arweinydd yr Is-grŵp
3.1	Plentyn / Oedolyn mewn perygl	Parhau i weithio gyda'r Bwrdd Diogelu Annibynnol Cenedlaethol a Phrifysgol Metropolitan Manceinion i lunio, dylanwadu ar a datblygu fframwaith perfformiad diogelu cenedlaethol ar gyfer plant ac oedolion mewn perygl. Dod â Chosbau Corfforol i Ben	Bydd model cenedlaethol y cytunwyd arno yn sail i adroddiadau perfformiad rhanbarthol a cheir cysondeb â Byrddau eraill ar draws Cymru.	Grwpiau Cyflawni Lleol
3.2	Plentyn / Oedolyn mewn perygl	Llunio Fframwaith sy'n mesur ac yn asesu argaeledd ac ansawdd hyfforddiant diogelu i ymarferwyr amlasiantaeth.	Bydd y Bwrdd yn sicrhau bod hyfforddiant diogelu o ansawdd uchel ar gael i ymarferwyr, sy'n bodloni eu hanghenion dysgu a datblygu er mwyn diogelu plant ac oedolion mewn perygl yn effeithiol.	is-grŵp hyfforddiant datblygu'r gweithlu a diogelu
3.3	Plentyn / Oedolyn mewn perygl	Gwerthuso effaith gwaith rhanbarthol a wnaed yn erbyn Cynllun Gweithredu CSA, Atal cam-drin pobl hŷn ac Adroddiad IICSA, ochr yn ochr â gwaith cenedlaethol parhaus.	Bydd effaith y gwaith hwn yn cael ei ddeall a gall lywio arfer pellach yn y maes hwn.	Grwpiau Cyflawni Lleol

Cyf	Canolbwynt Blaenoriaeth	Beth ydym ni eisiau ei gyflawni?	Beth yw dangosyddion y canlyniad?	Arweinydd yr Is-grŵp
3.4	Plentyn / Oedolyn mewn perygl	Adolygu swyddogaethau a chyfrifoldebau'r Bwrdd/ is-grwpiau Diogelu Rhanbarthol, er mwyn sicrhau y gellir mynd i'r afael â heriau'r dyfodol.	Diweddarau ac adnewyddu cylch gorchwyl a ffocws.	Cyd BDGC

FAINT YDYM NI'N BWRIADU EI WARIO?

Mae'r Bwrdd yn cael ei ariannu gan gyfraniadau gan asiantaethau partner statudol sydd wedi cytuno ar fformiwla ariannu fel a nodwyd yn nogfen Llywodraeth Cymru "Gweithio Gyda'n Gilydd i Ddiogelu Pobl, Cyfrol 1 - Cyflwyniad a Throsolwg", y canllawiau sydd ynghlwm wrth Ddeddf Gwasanaethau Cymdeithasol a Llesiant (Cymru) 2014.

Mae'r arian yn ariannu uned fusnes ddiogelu rhanbarthol sy'n cynnwys Rheolwr Busnes, 2 x Cydlynnydd Busnes ac 1 aelod o staff Cymorth Gweinyddol sy'n darparu cefnogaeth ar gyfer y Byrddau Plant ac Oedolion.

Mae'r costau penodol yn cael eu nodi isod.

Gwariant:	£
Costau Staffio'r Uned Fusnes:	170,000.00
Costau Cynnal, Gwefan, Cyllid, Cyfathrebu a TG	4,000.00
Hyfforddiant:	12,500.00
Adolygiadau Ymarfer / SUSR:	40,000.00
Costau gweithredu SUSR	42,000.00
Costau Amrywiol (Llogi Ystafell ac ati), Wythnos Diogelu:)	15,000.00
Cyfanswm:	£ 283,500.00

CYDWEITHIO

Rydym wedi bod yn cydweithio ar draws asiantaethau a phartneriaethau yng Ngogledd Cymru ers blynyddoedd maith. Mae'r cydweithio hwn yn cael ei adlewyrchu yn aelodaeth ein Byrddau sy'n cynnwys partneriaid statudol a nodwyd yn y canllawiau a phartneriaid sector gwirfoddol hefyd a'r rheiny lle bo diogelu yn rhan hanfodol o'u gwaith.

Mae'r dull gweithredu cynhwysol hwn yn ein galluogi i gynnwys partneriaid sy'n gallu dylanwadu ar y rhaglen ddiogelu ar lefel lleol, rhanbarthol a chenedlaethol. Gwelir hyn drwy ein perthnasau gwaith agos gyda Swyddfa Comisiynydd yr Heddlu a Throsedd, Bwrdd Cymunedau Mwy Diogel, y Crwner a chyrff sy'n cael eu cydnabod yn genedlaethol fel Comisiynydd Pobl Hŷn / Comisiynydd Plant a'r NSPCC / Barnardo's Cymru.

Mae aelodau'r Bwrdd yn sicrhau bod y gwaith o'r grwpiau partneriaeth perthnasol yn cael eu cydnabod a'u riportio ar lefel Bwrdd. Dros y flwyddyn nesaf, rydym yn bwriadu datblygu'r cysylltiadau cydweithredol hyn.

Byddwn yn parhau i weithio'n agos mewn partneriaethau gyda'r Bwrdd Diogelu Annibynnol Cenedlaethol (BDAC). Mae ein haelod cyswllt yn mynychu holl gyfarfodydd y Bwrdd ac yn darparu'r wybodaeth ddiweddaraf am waith y BDAC yn rheolaidd.

GWYBODAETH GYSWLLT A DOLENNI CYSWLLT DEFNYDDIOL

Mae dyletswydd ar bawb i gadw llygad am arwyddion o gam-drin ac esgeuluso pobl, ac i wybod gyda phwy y dylent rannu eu pryderon.

Os ydych chi'n poeni bod plentyn neu oedolyn yn cael ei gam-drin neu ei esgeuluso, rhaid i chi rannu eich pryderon gyda'ch cyswllt Gwasanaethau Cymdeithasol lleol.

Rhestrir manylion isod:

Os oes gennych chi bryderon am blentyn:	Os oes gennych chi bryderon am oedolyn:
Ynys Môn 01248 725 888 01248 353 551 (Tu allan i oriau swyddfa)	Ynys Môn 01248 750057 01248 353 551 (Tu allan i oriau swyddfa)
Conwy Gwasanaethau Cymdeithasol: 01492 575111 Tu allan i oriau swyddfa: 0300 1233079	Conwy 0300 4561111 (Oriau swyddfa) 0300 1233079 (Tu allan i oriau swyddfa)
Sir Ddinbych 01824 712200: Dydd Llun - Dydd Gwener 9am - 5pm 0345 053 3116: Penwythnosau a Gyda'r Nos	Sir Ddinbych 0300 4561000 0345 053 3116 (Tu allan i oriau swyddfa)
Sir y Fflint 01352 701 000 0345 053 3116 (Tu allan i oriau swyddfa)	Sir y Fflint 03000 858858 0345 053 3116 (Tu allan i oriau swyddfa)
Gwynedd 01758 704 455 01248 353 551 (Tu allan i oriau swyddfa)	Gwynedd Adran Oedolion, Iechyd a Lles 01766 772577 01248 353 551 (Tu allan i oriau swyddfa)
Wrecsam 01978 292 039 0345 053 3116 (Tu allan i oriau swyddfa)	Wrecsam 01978 292066 0345 053 3116 (Tu allan i oriau swyddfa)