



BWRDD DIOGELU GOGLEDD CYMRU
CYNLLUN STRATEGOL 2026 - 2027

CYFLWYNIAD

Mae'n bleser gan Fwrdd Diogelu Oedolion a Phant Gogledd Cymru gyhoeddi a chyflwyno ei ddegfed cynllun strategol blynyddol ar y cyd ar gyfer 2026– 27.

Prif nodau a nodau trosfwaol y Bwrdd yw cefnogi asiantaethau i gyflawni eu cyfrifoldebau statudol, fel y'u hamlinellir yn Rhan 7 Deddf Gwasanaethau Cymdeithasol a Llesiant (Cymru) 2014, i amddiffyn ac atal plant ac oedolion sydd mewn perygl yn y rhanbarth rhag dioddef camdriniaeth ac esgeulustod a mathau eraill o niwed.

Yn y flwyddyn nesaf, rydym yn parhau i ymrwymo i weithio gyda'n gilydd i fodloni anghenion y rhai mwyaf diamddiffyn yn ein cymunedau, a dysgu gwersi i hwyluso darparu gwasanaethau diogelu amlasiantaeth effeithiol, cydnerth, ac o ansawdd uchel yn y dyfodol.

Rydym wedi cadw'r un blaenoriaethau a rhaglen waith â'r flwyddyn flaenorol yn sgil yr heriau rydym wedi'u hwynebu yn ystod y flwyddyn. Yn ystod 25/26, cyhoeddodd y Bwrdd adolygiad ymarfer "Cyfiawnder trwy ein Dewrder". Un flaenoriaeth allweddol yw parhau i weithredu'r hyn sy'n cael ei ddysgu ar lefel amlasiantaeth o adolygiadau ymarfer.

Mae gwella ac adeiladu ar ein fframwaith sicrwydd ansawdd rhanbarthol sydd eisoes yn bodoli, ynghyd â'r gwaith sy'n cael ei arwain gan y Bwrdd Diogelu Annibynnol Cenedlaethol, a sefydlu profiadau bywyd plant ac oedolion mewn perygl yn rhaglen waith y Bwrdd, yn flaenoriaethau allweddol sydd wedi'u nodi gennym ni eleni.

Rydym wedi gweld sawl enghraifft o waith creadigol ac arloesol ar draws Gogledd Cymru, er mwyn sicrhau lles dinasyddion ar draws y rhanbarth. Hoffai Bwrdd Diogelu Gogledd Cymru fynegi ei werthfawrogiad i'r holl asiantaethau partner a'u gweithlu dros y flwyddyn ddiwethaf.

Jenny Williams

Cadeirydd Bwrdd Diogelu
Plant Gogledd Cymru

Nicola Stubbins

Cadeirydd Bwrdd Diogelu
Oedolion Gogledd Cymru

BETH YW DIOGELU?

Mae “Gweithio Gyda'n Gilydd i Ddiogelu Pobl” Cyfrol 1, yn nodi mai amcanion Bwrdd Diogelu Plant yw:

a) Amddiffyn plant yn ei ardal sy'n cael, neu sy'n wynebu risg o gael, eu cam-drin eu hesgeuluso neu ddioddef mathau eraill o niwed, ac

b) Atal plant yn ei ardal rhag wynebu risg o gael eu cam-drin eu hesgeuluso neu ddioddef mathau eraill o niwed.

Amcanion y Bwrdd Diogelu Oedolion yw:

a) Amddiffyn oedolion yn ei ardal -

(i) y mae arnynt anghenion am ofal a chymorth (p'un a yw'r awdurdod yn diwallu unrhyw un neu rai o'r anghenion hynny ai peidio), ac

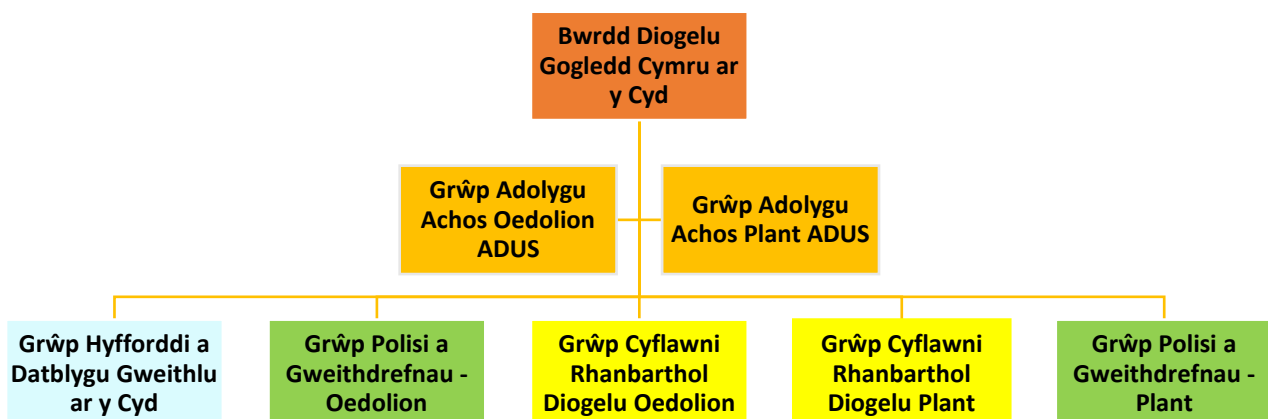
(ii) sy'n cael, neu sy'n wynebu risg o gael, eu cam-drin neu eu hesgeuluso,

b) Atal yr oedolion hynny yn ei ardal a nodir ym mharagraff (a) (i) rhag wynebu risg o gael eu cam-drin neu eu hesgeuluso.

Swyddogaeth y ddau fwrdd yw gosod cyfeiriad strategol ar gyfer diogelu, gan gynnwys cyfeiriad y polisi a monitro effeithiolrwydd diogelu yn yr asiantaethau ar draws y rhanbarth. Mae'r byrddau'n comisiynu adolygiadau ymarfer ac yn rhannu'r hyn a ddysgir ag ymarferwyr, sy'n sicrhau bod yr hyn a ddysgir yn lleol ar gael yn eang, a bod diogelu yn uchel ar agenda pob lefel o'r gweithlu.

Strwythur Bwrdd Diogelu Gogledd Cymru

Mae Byrddau Diogelu Gogledd Cymru bellach wedi symud i Fwrdd Oedolion a Phlant ar y Cyd, ac wedi ailstrwythuro'r is-grwpiau.



Aelodaeth Bwrdd Diogelu Oedolion a Phlant Gogledd Cymru ar y Cyd

Cadeirydd BDOGC: Nicola Stubbins -
Cyfarwyddwr Corfforaethol, Gwasanaethau
Cymdeithasol ac Addysg, Cyngor Sir
Ddinbych

Cadeirydd BDPGC: Jenny Williams,
Cyfarwyddwr Gofal Cymdeithasol ac
Addysg, Cyngor Bwrdeistref Sirol Conwy

Is-Gadeirydd BDOGC: Michelle
Denwood, Cyfarwyddwr Diogelu a
Gwarchod y Cyhoedd, Bwrdd Iechyd
Prifysgol Betsi Cadwaladr (BIPBC)

Is-Gadeirydd BDPGC: Jacqueline
Downes, Ditectif Uwch-arolygydd / Uned
Diogelu Pobl Ddiamddiffyn, Heddlu
Gogledd Cymru.

Cyngor Ynys Môn - Cyfarwyddwr
Gwasanaethau Cymdeithasol
Pennaeth Gwasanaethau Plant a
Theuluoedd. Pennaeth Gwasanaethau
Oedolion. Cyfarwyddwr Addysg, Sgiliau a
Phobl Ifanc

Cyngor Gwynedd – Cyfarwyddwr
Corfforaethol a Phennaeth Gwasanaethau
Iechyd a Lles Oedolion. Pennaeth Adran
Plant a Chefnogi Teuluoedd. Pennaeth
Addysg

CBS Conwy – Pennaeth y Gwasanaethau
Plant, Teuluoedd a Diogelu, Pennaeth
Addysg

Cyngor Sir Ddinbych - Cyd-bennaeth
Gwasanaeth Addysg a Phlant - Gofal
Cymdeithasol Plant. Pennaeth
Gwasanaethau Cymorth Cymunedol

Cyngor Sir y Fflint - Prif Swyddog
Gwasanaethau Cymdeithasol. Uwch
Reolwr Diogelu a Chomisiynu. Pennaeth
Addysg

CBS Wrecsam – Cyfarwyddwr
Gwasanaethau Cymdeithasol / Pennaeth

Gofal Cymdeithasol i Oedolion, Uwch
Bennaeth Gwasanaeth - Gofal
Cymdeithasol Plant. Pennaeth Addysg

Gwasanaeth Tân ac Achub Gogledd
Cymru – Rheolwr Tîm Atal Tanau Bwriadol
ac Addysg Busnes

Y Gwasanaeth Prawf Cenedlaethol -
Pennaeth Yr Uned Brawf Leol, Gogledd
Cymru

Iechyd Cyhoeddus Cymru – Nyrs
Dynodedig, Tîm Diogelu Cenedlaethol

Ymddiriedolaeth Gwasanaeth Ambiwlans
Cymru - Arbenigwr Diogelu,
Cyfarwyddiaeth Ansawdd, Diogelwch a
Phrofiad Cleifion

Barnardo's - Cyfarwyddwr Cynorthwyol
Gwasanaethau Plant

Cynrychiolydd Y Bwrdd Diogelu
Annibynnol Cenedlaethol

Gwasanaeth Cyfiawnder Ieuencid –
Rheolwr Gwasanaeth Atal a
Chefnogi. Uwch Reolwr

Bwrdd Iechyd Prifysgol Betsi Cadwaladr,
Doctor Penodedig Diogelu Plant,
Cyfarwyddwr Nyrsio Iechyd Meddwl ac
Anableddau Dysgu

Carchar Ei Fawrhydi y Berwyn - Pennaeth
Gwarchod y Cyhoedd

Pennaeth Diogelu ac Eiriolaeth, Rheolwr
Prosiect HOPE, Age Cymru

**BETH YW BLAENORIAETHAU STRATEGOL / AMCANION BWRDD DIOGELU GOGLEDD CYMRU AR
GYFER 2026/27**

O gofio bod BDGC wedi gweld cynnydd yn y nifer o adolygiadau ymarfer plant ers 2026 / 27, bydd nifer o gamau gweithredu yn cael eu nodi o'r adolygiadau eleni. Mae Archwiliadau Cenedlaethol a Rhanbarthol wedi'u cyhoeddi hefyd, a bydd goblygiadau yn deillio ohonynt i holl bartneriaid y Bwrdd. Amlygodd cyhoeddiad y Bwrdd Diogelu Annibynnol Cenedlaethol yn 2023 mewn perthynas â chanfyddiadau thematig Adolygiadau Ymarfer Plant, feysydd ymarfer sylweddol y mae angen i'r Bwrdd barhau i ymdrin â hwy.

Bydd angen i BDGC reoli'r gwaith o drawsnewid i'r Adolygiad Diogelu Unedig Sengl yn ystod y flwyddyn ariannol hon hefyd.

1. **Ymateb yn effeithiol i'r hyn a ddysgwyd o adolygiadau ymarfer/ archwiliadau rheoleiddio ac adolygiadau eraill. (BDGC)**
2. **Ymgysylltu a chyfathrebu yn effeithiol: Gwella ymgysylltu ac ymgynghori gyda phlant ac oedolion mewn perygl, grwpiau diamddiffyn, gweithwyr proffesiynol a phartneriaethau (BDGC).**
3. **Parhau i sicrhau dull cadarn, cryf a chyson o ran themâu sy'n codi ym maes diogelu (BDGC).**

Blaenoriaethau Byrddau Diogelu Gogledd Cymru (BDGC)

Blaenoriaeth Strategol 1 - Ymateb yn effeithiol i'r hyn a ddysgwyd o adolygiadau ymarfer/ archwiliadau rheoleiddio ac adolygiadau eraill (BDGC).

Amlinelliad o'r Angen: Oherwydd y cynnydd yn nifer yr atgyfeiriadau adolygiadau ymarfer plant a gweithgarwch archwiliadau rheoleiddio, bydd angen i'r Bwrdd flaenoriaethu ei waith yn y maes hwn. Bydd angen ymateb i'r Adolygiad Diogelu Unedig Sengl sy'n cael ei gynnal gan Lywodraeth Cymru hefyd.

Cyf	Canolbwynt Blaenoriaeth	Beth ydym ni eisiau ei gyflawni?	Beth yw dangosyddion y canlyniad?	Arweinydd yr Is-grŵp
1.1	Plentyn / Oedolyn mewn perygl	Lleihau oedi wrth gynnal adolygiadau Ymarfer Plant ac Oedolion oherwydd y nifer cyfyngedig o adolygwyr sydd ar gael	<p>Gostwng dibyniaeth ar adolygwyr comisiynu allanol</p> <p>Aml-asiantaethau i gymryd rhan mewn hyfforddiant Adolygu Ymarfer sy'n cael ei gynnig gan BDGC</p> <p>Aml-asiantaethau i gymryd rhan mewn hyfforddiant ynglŷn ag Adolygiad Diogelu Unedig Sengl cenedlaethol Llywodraeth Cymru</p> <p>Cyfrifoldeb wedi'i rannu ar draws y partneriaid bwrdd i gyd i ddarparu adolygwyr a Chadeiryddion</p> <p>Llunio fframwaith adrodd ar gyfer adolygiadau ymarfer.</p>	Grŵp AYP/AYO
1.2.	Plentyn /Oedolyn mewn perygl	Bydd Aelodau o'r Byrddau Diogelu Rhanbarthol a'i is-grwpiau yn parhau i gefnogi'r prosiect cenedlaethol - Adolygiad Diogelu Unedig Sengl.	Mae BDGC yn parhau i gyfrannu at ddatblygu a dylanwadu ar bolisi, canllawiau a deddfwriaeth diogelu cenedlaethol.	Grŵp AYP/AYO

Cyf	Canolbwynt Blaenoriaeth	Beth ydym ni eisiau ei gyflawni?	Beth yw dangosyddion y canlyniad?	Arweinydd yr Is- grŵp
1.3.	Oedolyn mewn Perygl	Defnyddio mwy ar yr hyn sy'n cael ei ddysgu o adolygiadau a gwblhawyd, drwy rannu'r wybodaeth hon ag is-grwpiau a ffrydiau gwaith perthnasol eraill y Bwrdd.	Bydd argymhellion sy'n deillio o'r adolygiadau yn cyrraedd mwy o bobl ac felly'n hwyluso ymateb rhanbarthol mwy cynhwysfawr o ran dysgu. Datblygu rhaglen hyfforddiant gyfer 25/26 i ddarparu ymatebion i'r hyn a ddysgwyd o Adolygiad Diogelu Unedig Sengl	Grŵp AYP/AYO
1.4	Plentyn mewn peryl	Gwell trosolwg o BDGC ar y Cyd, gan sicrhau bod gwersi o archwiliadau rheoleiddio yn cael eu rhannu ac yr ymatebir iddynt.	Eitemau ar Raglen y Cyd-bwyllgor	Cyd BDGC

Blaenoriaethau Byrddau Diogelu Gogledd Cymru (BDGC)

Blaenoriaeth Strategol 2 - Ymgysylltu a chyfathrebu effeithiol: Gwella ymgysylltu ac ymgynghori gyda phlant ac oedolion mewn perygl, grwpiau diamddiffyn, gweithwyr proffesiynol a phartneriaethau (BDGC)

Amlinelliad o'r Angen: Mae angen i BDGC wella ymgysylltu ac ymgynghori yn ystod 2026 -27 a chefnogi gwaith ymgynghori sy'n digwydd yn y rhanbarth.

Cyf	Canolbwynt Blaenoriaeth	Beth ydym ni eisiau ei gyflawni?	Beth yw dangosyddion y canlyniad?	Arweinydd yr Is-grŵp
2.1	Plentyn / Oedolyn mewn perygl	<p>Cyfathrebu ac ymgysylltu effeithiol gydag oedolion mewn perygl, sy'n galluogi i'w llais ddylanwadu'n uniongyrchol ar ein blaenoriaethau a'n cynlluniau gwaith strategol.</p> <p>Nodi fforymau allweddol sydd eisoes yn bodoli a datblygu dolenni cyswllt cryf i hwyluso ymgynghori rheolaidd gyda grwpiau diamddiffyn.</p>	Bydd gwaith y Bwrdd yn cael ei ddylanwadu'n uniongyrchol gan lais oedolion a phlant mewn perygl.	Uned Fusnes BDGC
2.2	Plentyn / Oedolyn mewn perygl	Y Bwrdd i ystyried a gwranddo ar astudiaethau achos a phrofiadau bywyd plant ac oedolion mewn perygl.	<p>Bydd llais a phrofiadau bywyd plant ac oedolion mewn perygl yn nodwedd greiddiol o holl gyfarfodydd y Bwrdd Gweithredol.</p> <p>Bydd pob cyfarfod grŵp cyflawni yn cynnwys ffocws ar achos unigol er mwyn hyrwyddo dull sy'n canolbwyntio ar yr unigolyn ar gyfer plant ac oedolion mewn perygl.</p>	Uned Fusnes BDGC
2.3	Plentyn / Oedolyn	Cyfathrebu gyda Phartneriaethau Diogelu Strategol Rhanbarthol Eraill	Bydd blaenoriaethau ar y cyd a chyfleoedd ar gyfer cydweithio yn cael eu sefydlu	Uned Fusnes BDGC

Cyf	Canolbwynt Blaenoriaeth	Beth ydym ni eisiau ei gyflawni?	Beth yw dangosyddion y canlyniad?	Arweinydd yr Is-grŵp
	mewn perygl		Bydd sicrwydd yn cael ei ddarparu i'r Bwrdd bod materion diogelu cyd destunol yn cael eu rheoli'n ddigonol yn y partneriaethau lleol a'r fforymau gwarchod y cyhoedd.	
2.4	Plentyn / Oedolyn mewn perygl	Codi ymwybyddiaeth o'r Bwrdd Diogelu Rhanbarthol a'i waith. Bydd hyn yn cael ei gyfathrebu drwy: Rannu Briffiau 7 Munud yn rheolaidd mewn perthynas â meysydd allweddol - ymarfer, polisi ac ymchwil	Monitro gweithgarwch ar wefan BDGC Bydd ymarferwyr yn ymwybodol o flaenoriaethau a gwaith cyfredol gan y Bwrdd Bydd ymarferwyr yn meddu ar fwy o wybodaeth mewn perthynas ag arferion allweddol a datblygiadau polisi a'i berthnasedd i'w swyddi	Uned Fusnes BDGC

Blaenoriaethau Byrddau Diogelu Gogledd Cymru (BDGC)

Blaenoriaeth Strategol 3 - Parhau i sicrhau dull cadarn, cryf a chyson o ran themâu sy'n codi ym maes diogelu.

Amlinelliad o'r Angen: Mae'r Bwrdd Diogelu Rhanbarthol yn ymateb yn effeithiol i themâu sy'n codi ym maes diogel ac yn cefnogi'r gwaith o gydlynu ymateb amlasiantaeth effeithiol.

Cyf	Canolbwynt Blaenoriaeth	Beth ydym ni eisiau ei gyflawni?	Beth yw dangosyddion y canlyniad?	Arweinydd yr Is-grŵp
3.1	Plentyn / Oedolyn mewn perygl	Parhau i weithio gyda'r Bwrdd Diogelu Annibynnol Cenedlaethol a Phrifysgol Metropolitan Manceinion i lunio, dylanwadu ar a datblygu fframwaith perfformiad diogelu cenedlaethol ar gyfer plant ac oedolion mewn perygl. Dod â Chosbau Corfforol i Ben	Bydd model cenedlaethol y cytunwyd arno yn sail i adroddiadau perfformiad rhanbarthol a cheir cysondeb â Byrddau eraill ar draws Cymru.	Grwpiau Cyflawni
3.2	Plentyn / Oedolyn mewn perygl	Llunio Fframwaith sy'n mesur ac yn asesu argaeledd ac ansawdd hyfforddiant diogelu i ymarferwyr amlasiantaeth.	Bydd y Bwrdd yn sicrhau bod hyfforddiant diogelu o ansawdd uchel ar gael i ymarferwyr, sy'n bodloni eu hanghenion dysgu a datblygu er mwyn diogelu plant ac oedolion mewn perygl yn effeithiol.	is-grŵp hyfforddiant datblygu'r gweithlu a diogelu
3.3	Plentyn / Oedolyn mewn perygl	Gwerthuso effaith gwaith rhanbarthol a wnaed yn erbyn Cynllun Gweithredu CSA, Atal cam-drin pobl hŷn ac Adroddiad IICSA, ochr yn ochr â gwaith cenedlaethol parhaus, ochr yn ochr â gwaith cenedlaethol yn cynnwys adolygiad thematig o Adolygiadau Ymarfer Oedolion yng Nghymru.	Bydd effaith y gwaith hwn yn cael ei ddeall a gall lywio arfer pellach yn y maes hwn. Cynllun gweithredu sydd yn manylu ar ymateb BDGC i'r prif gasgliadau o'r adolygiad thematig.	Grwpiau Cyflawni

Cyf	Canolbwynt Blaenoriaeth	Beth ydym ni eisiau ei gyflawni?	Beth yw dangosyddion y canlyniad?	Arweinydd yr Is-grŵp
3.4	Plentyn / Oedolyn mewn perygl	Adolygu swyddogaethau a chyfrifoldebau'r Bwrdd/ is-grwpiau Diogelu Rhanbarthol, er mwyn sicrhau y gellir mynd i'r afael â heriau'r dyfodol.	Diweddarau ac adnewyddu cylch gorchwyl a ffocws.	Cyd BDGC

FAINT YDYM NI'N BWRIADU EI WARIO?

Mae'r Bwrdd yn cael ei ariannu gan gyfraniadau gan asiantaethau partner statudol sydd wedi cytuno ar fformiwla ariannu fel a nodwyd yn nogfen Llywodraeth Cymru "Gweithio Gyda'n Gilydd i Ddiogelu Pobl, Cyfrol 1 - Cyflwyniad a Throsolwg", y canllawiau sydd ynghlwm wrth Ddeddf Gwasanaethau Cymdeithasol a Llesiant (Cymru) 2014.

*** Mae'r ffigurau'n amodol ar gyfraniadau Bwrdd Diogelu Gogledd Cymru a Grantiau Llywodraeth Cymru yn parhau ar lefelau 2025/26.*

Costau Staff/Hyfforddiant/Cynnal/Digwyddiadau Dysgu ac Amrywiol	£235,000.00
Costau Adolygu SUSR	£20,000.00
Cyfieithu	£10,000.00
Costau Cyfreithiol	£5,000.00
Cyfanswm	£270,000.00

CYDWEITHIO

Rydym wedi bod yn cydweithio ar draws asiantaethau a phartneriaethau yng Ngogledd Cymru ers blynyddoedd maith. Mae'r cydweithio hwn yn cael ei adlewyrchu yn aelodaeth ein Byrddau sy'n cynnwys partneriaid statudol a nodwyd yn y canllawiau a phartneriaid sector gwirfoddol hefyd a'r rheiny lle bo diogelu yn rhan hanfodol o'u gwaith.

Mae'r dull gweithredu cynhwysol hwn yn ein galluogi i gynnwys partneriaid sy'n gallu dylanwadu ar y rhaglen ddiogelu ar lefel lleol, rhanbarthol a chenedlaethol. Gwelir hyn drwy ein perthnasau gwaith agos gyda Swyddfa Comisiynydd yr Heddlu a Throsedd, Bwrdd Cymunedau Mwy Diogel, y Crwner a chyrff sy'n cael eu cydnabod yn genedlaethol fel Comisiynydd Pobl Hŷn / Comisiynydd Plant a'r NSPCC / Barnardo's Cymru.

Mae aelodau'r Bwrdd yn sicrhau bod y gwaith o'r grwpiau partneriaeth perthnasol yn cael eu cydnabod a'u riportio ar lefel Bwrdd. Dros y flwyddyn nesaf, rydym yn bwriadu datblygu'r cysylltiadau cydweithredol hyn.

Byddwn yn parhau i weithio'n agos mewn partneriaethau gyda'r Bwrdd Diogelu Annibynnol Cenedlaethol (BDAC). Mae ein haelod cyswllt yn mynychu holl gyfarfodydd y Bwrdd ac yn darparu'r wybodaeth ddiweddaraf am waith y BDAC yn rheolaidd.

GWYBODAETH GYSWLLT A DOLENNI CYSWLLT DEFNYDDIOL

Mae dyletswydd ar bawb i gadw llygad am arwyddion o gam-drin ac esgeuluso pobl, ac i wybod gyda phwy y dylent rannu eu pryderon.

Os ydych chi'n poeni bod plentyn neu oedolyn yn cael ei gam-drin neu ei esgeuluso, rhaid i chi rannu eich pryderon gyda'ch cyswllt Gwasanaethau Cymdeithasol lleol.

Rhestrir manylion isod:

Os oes gennych chi bryderon am blentyn:	Os oes gennych chi bryderon am oedolyn:
Ynys Môn 01248 725 888 (Teulu Mon) 01248 353 551 (Tu allan i oriau swyddfa)	Ynys Môn 01248 725 888 (Teulu Mon) 01248 750057 01248 353 551 (Tu allan i oriau swyddfa)
Conwy Gwasanaethau Cymdeithasol: 01492 575111 Tu allan i oriau swyddfa: 0300 1233079	Conwy 0300 4561111 (Oriau swyddfa) 0300 1233079 (Tu allan i oriau swyddfa)
Sir Ddinbych 01824 712200: Dydd Llun - Dydd Gwener 9am - 5pm 0345 053 3116: Penwythnosau a Gyda'r Nos	Sir Ddinbych 0300 4561000 0345 053 3116 (Tu allan i oriau swyddfa)
Sir y Fflint 01352 701 000 0345 053 3116 (Tu allan i oriau swyddfa)	Sir y Fflint 01352 702000 0345 053 3116 (Tu allan i oriau swyddfa)
Gwynedd 01758 704 455 01248 353 551 (Tu allan i oriau swyddfa)	Gwynedd Adran Oedolion, Iechyd a Lles 01766 772577 01248 353 551 (Tu allan i oriau swyddfa)
Wrecsam 01978 292 039 0345 053 3116 (Tu allan i oriau swyddfa)	Wrecsam 01978 298286/298155 0345 053 3116 (Tu allan i oriau swyddfa)